

# INSTALACIONES EN SUELO NO URBANIZABLE

N.º DE  
ORDEN 107

TERMINO MUNICIPAL

N.º NOMENCL.

PATONES

DENOMINACION

CASA DE LA ALMENARA DE LA TEJERA.

DESCRIPCION

N.º/CARR. Y.P.K.

CASA ABANDONADA DEL CANAL, DE MUROS DE LADRILLO ENFOSCADO Y PINTADA EN BLANCO. TEJADO EN MAL ESTADO DE TEJA CURVA CERAMICA.

NUCLEO

N.º CATASTRAL

EDIFICACION

N.º DE PLANTAS

I

SUPERFICIE CONSTRUIDA

Aprox. 180 m2

MATERIALES

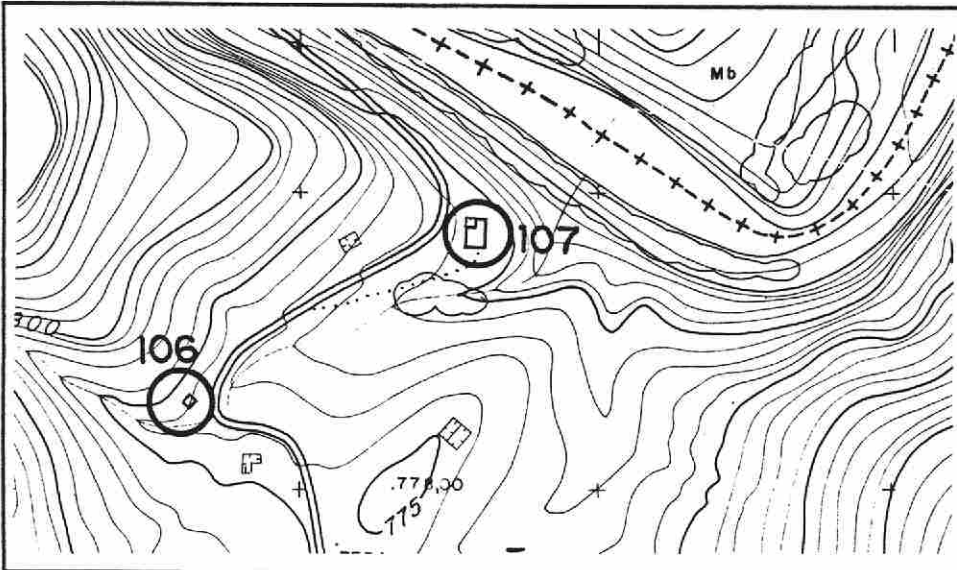
Ladrillo y teja

ESTADO CONSERVACION

Malo  
Abandonado

USOS EXISTENTES

PLANO



FOTO



SERVICIOS

ABASTECIMIENTO - AGUA

SANEAMIENTO - DEPURACION

ENERGIA ELECTRICA

ACCESO

Regular

OBSERVACIONES

Uso Compatible

# INSTALACIONES EN SUELO NO URBANIZABLE

TERMINO MUNICIPAL

N.º NOMENCL.

PATONES			
---------	--	--	--

DENOMINACION

ALMENARA DE SEDIMENTACION. CANAL DE LA PARRA.			
---	--	--	--

DESCRIPCION

N.º/CARR. Y.P.K.

ALMENARA DE SILLERIA DE PIEDRA, DE PLANTA RECTANGULAR.
--

N.º DE ORDEN

108

NUCLEO

--

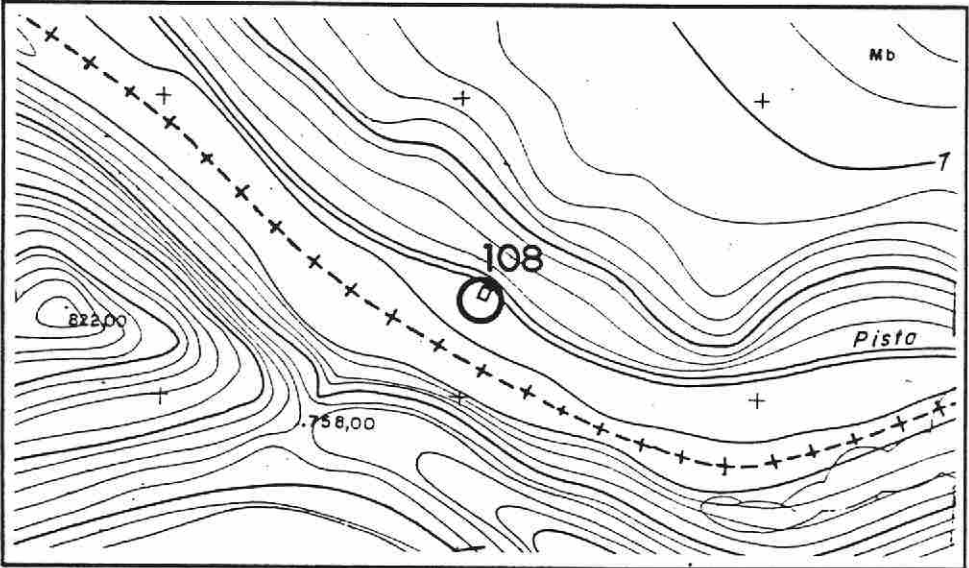
N.º CATASTRAL

--

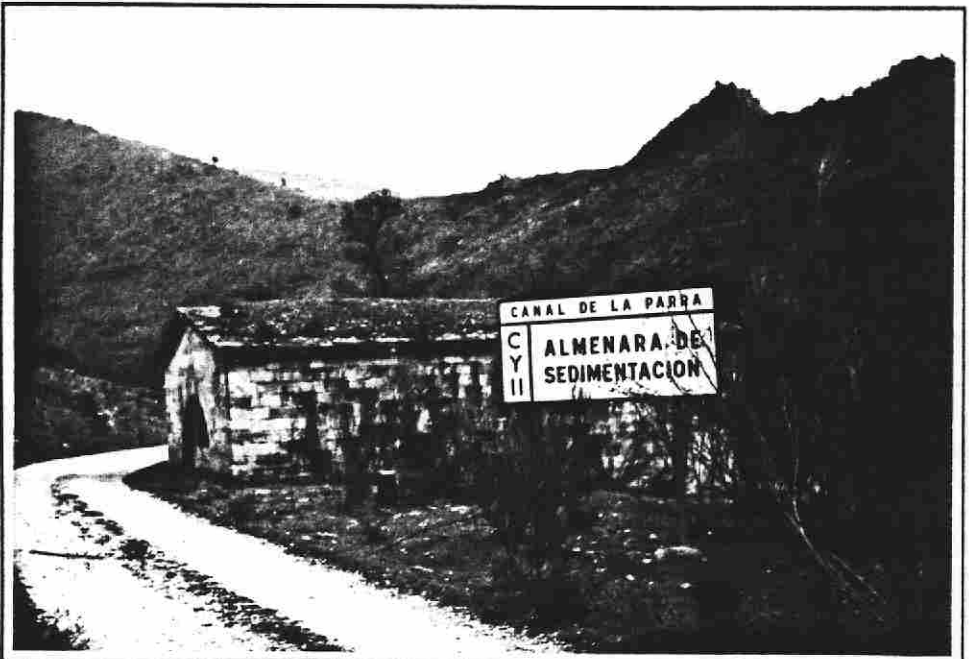
EDIFICACION

N.º DE PLANTAS
I
SUPERFICIE CONSTRUIDA
Aprox. 70 m2
MATERIALES
Silleria de piedra
ESTADO CONSERVACION
Bueno
USOS EXISTENTES
Canal

PLANO



FOTO



SERVICIOS

ABASTECIMIENTO - AGUA
SANEAMIENTO - DEPURACION
ENERGIA ELECTRICA
ACCESO
Regular
OBSERVACIONES
Uso Compatible

# INSTALACIONES EN SUELO NO URBANIZABLE

TERMINO MUNICIPAL

N.º NOMENCL.


PATONES			
---------	--	--	--

DENOMINACION

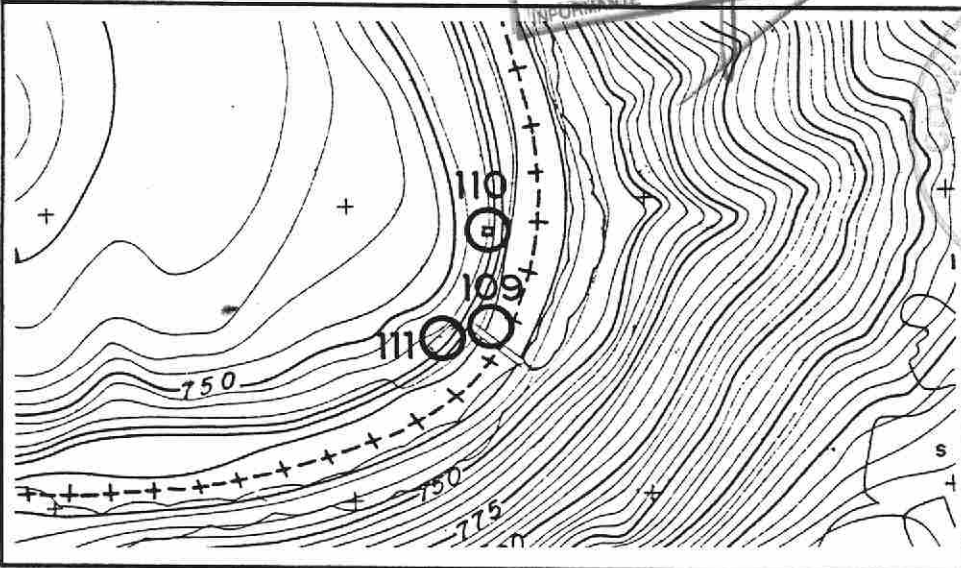
PRESA DE NAVAREJOS. RIO LOZOYA.			
---------------------------------	--	--	--

DESCRIPCION

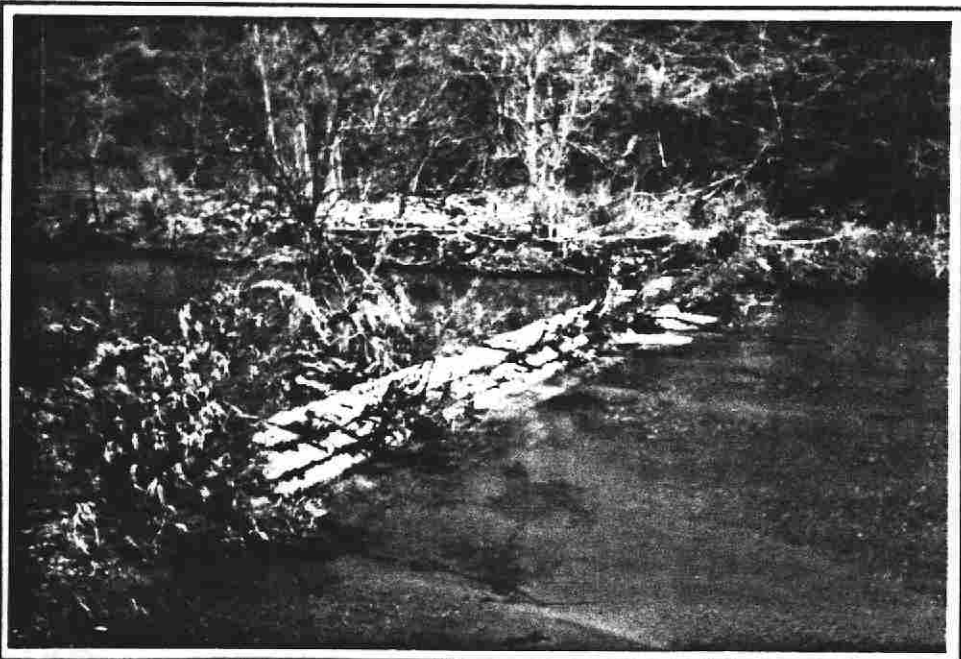
N.º CARR. Y.P.K.

PEQUEÑA PRESA DE PIEDRA.  
---

PLANO



FOTO



N.º DE ORDEN	109
--------------	-----

NUCLEO

--

N.º CATASTRAL

--

EDIFICACION

N.º DE PLANTAS
----------------

SUPERFICIE CONSTRUIDA
-----------------------

MATERIALES
Piedra

ESTADO CONSERVACION
Regular

USOS EXISTENTES
Canal

SERVICIOS

ABASTECIMIENTO - AGUA
-----------------------

SANEAMIENTO - DEPURACION
--------------------------

ENERGIA ELECTRICA
-------------------

ACCESO
Regular

OBSERVACIONES
Usos Compatibles

# INSTALACIONES EN SUELO NO URBANIZABLE

TERMINO MUNICIPAL

N.º NOMENCL.

PATONES			
---------	--	--	--

N.º DE ORDEN	110
--------------	-----

NUCLEO
--------

DENOMINACION

N.º CATASTRAL
---------------

ALMENARA. PRESA DE NAVAREJOS.			
-------------------------------	--	--	--

DESCRIPCION

N.º/CARR. Y.P.K.

ALMENARA DE MAMPOSTERIA ENFOSCADA Y EN MAL ESTADO
---

EDIFICACION

N.º DE PLANTAS
I

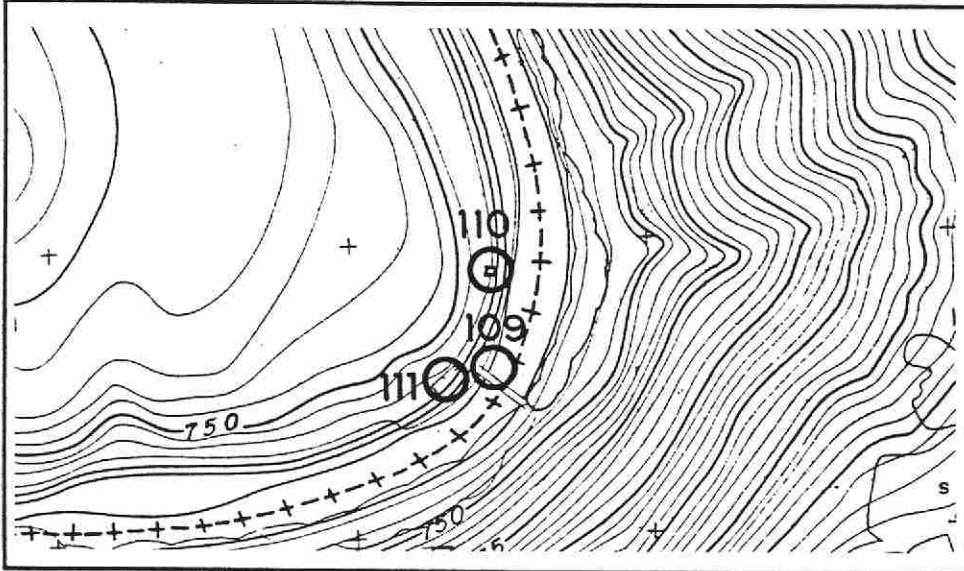
SUPERFICIE CONSTRUIDA
Aprox. 20 m2

MATERIALES
Mamposteria y piedra enfoscada

ESTADO CONSERVACION
Regular

USOS EXISTENTES
Presas

PLANO



SERVICIOS

ABASTECIMIENTO - AGUA
-----------------------

SANEAMIENTO - DEPURACION
--------------------------

ENERGIA ELECTRICA
-------------------

ACCESO
Regular

FOTO



OBSERVACIONES

Usos Compatible
-----------------

# INSTALACIONES EN SUELO NO URBANIZABLE

TERMINO MUNICIPAL

N.º NOMENCL.

PATONES			
---------	--	--	--

DENOMINACION

RUINAS CASILLAS PRESA. PRESA DE NAVAREJOS.			
--	--	--	--

DESCRIPCION

N.º/CARR. Y.P.K.

RUINAS DE ANTIGUAS EDIFICACIONES DE PIEDRA.
---

N.º DE ORDEN

111

NUCLEO

N.º CATASTRAL

EDIFICACION

N.º DE PLANTAS

SUPERFICIE CONSTRUIDA

MATERIALES

Piedra

ESTADO CONSERVACION

Ruinoso

USOS EXISTENTES

SERVICIOS

ABASTECIMIENTO - AGUA

SANEAMIENTO - DEPURACION

ENERGIA ELECTRICA

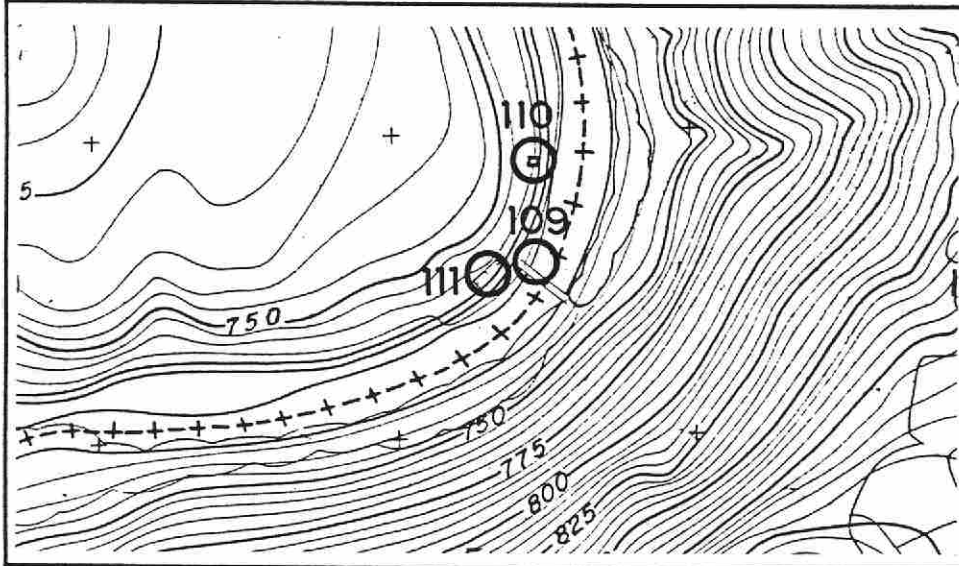
ACCESO

Regular

OBSERVACIONES

Usos Compatibles

PLANO



FOTO



# INSTALACIONES EN SUELO NO URBANIZABLE

N.º DE ORDEN	112
--------------	-----

TERMINO MUNICIPAL	N.º NOMENCL.
PATONES	

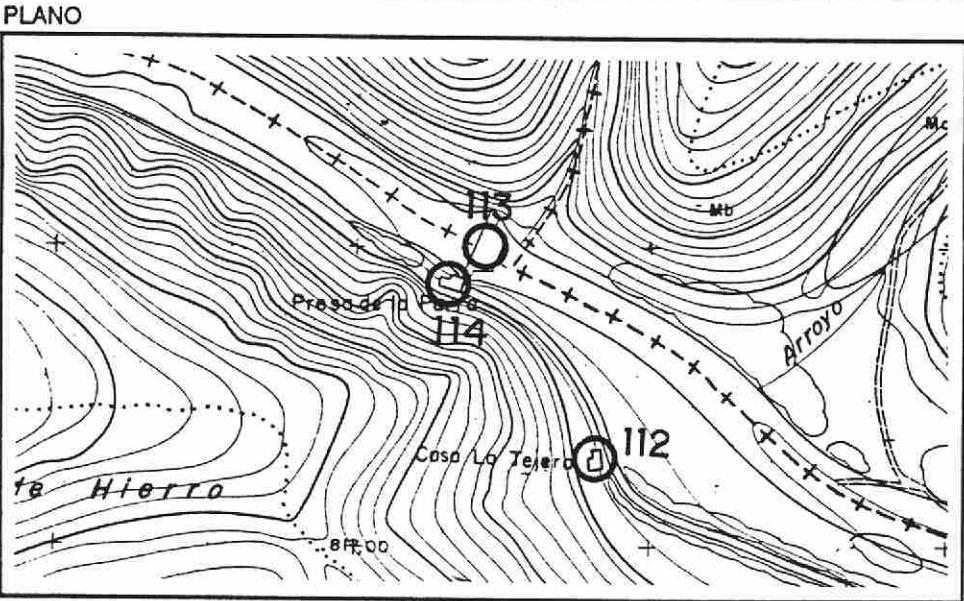
NUCLEO

DENOMINACION	N.º CATASTRAL
CASA LA TEJERA. "LA PUERTA DE HIERRO".	

N.º CATASTRAL

DESCRIPCION	N.º CARR. Y.P.K.
INSTALACIONES DEL CANAL.	

EDIFICACION
N.º DE PLANTAS
II y I
SUPERFICIE CONSTRUIDA
Aprox. 90 m2



MATERIALES
Piedra, ladrillo y teja.
ESTADO CONSERVACION
Regular-Malo
USOS EXISTENTES
Vivienda



SERVICIOS
ABASTECIMIENTO - AGUA
SANEAMIENTO - DEPURACION
ENERGIA ELECTRICA
ACCESO
Regular

OBSERVACIONES
Uso Compatible

# INSTALACIONES EN SUELO NO URBANIZABLE

TERMINO MUNICIPAL

N.º NOMENCL.

PATONES

DENOMINACION

PRESA DE LA PARRA. RIO LOZOYA.

DESCRIPCION

N.º CARR. Y.P.K.

PRESA DE HORMIGON Y PIEDRA, CON PASARELA METALICA

N.º DE  
ORDEN

113

NUCLEO

N.º CATASTRAL

EDIFICACION

N.º DE PLANTAS

SUPERFICIE CONSTRUIDA

MATERIALES

Hormigón

ESTADO CONSERVACION

Bueno

USOS EXISTENTES

Canal

SERVICIOS

ABASTECIMIENTO - AGUA

SANEAMIENTO - DEPURACION

ENERGIA ELECTRICA

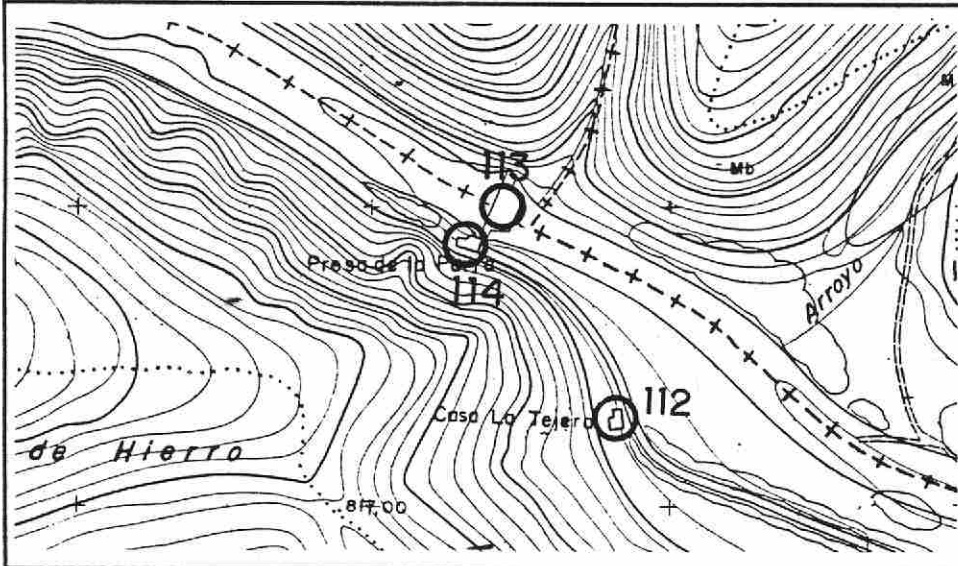
ACCESO

Regular

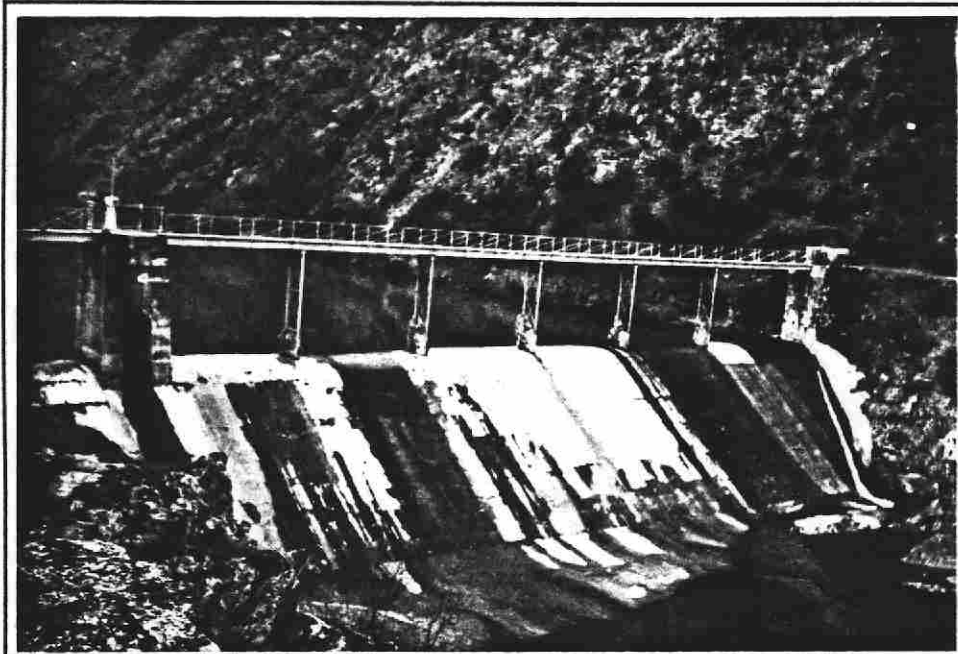
OBSERVACIONES

Uso Compatible

PLANO



FOTO



# INSTALACIONES EN SUELO NO URBANIZABLE

N.º DE ORDEN 114

TERMINO MUNICIPAL

N.º NOMENCL.

PATONES

NUCLEO

DENOMINACION

ALMENARA DE TOMA. PRESA DE LA PARRA.

N.º CATASTRAL

DESCRIPCION

N.º/CARR. Y.P.K.

CASETA DE PIEDRA ENFOSCADA Y PINTADA EN BLANCO, QUE SIRVE COMO ALMENARA DE TOMA.

EDIFICACION

N.º DE PLANTAS

I

SUPERFICIE CONSTRUIDA

Aprox. 12 m2

MATERIALES

Piedra

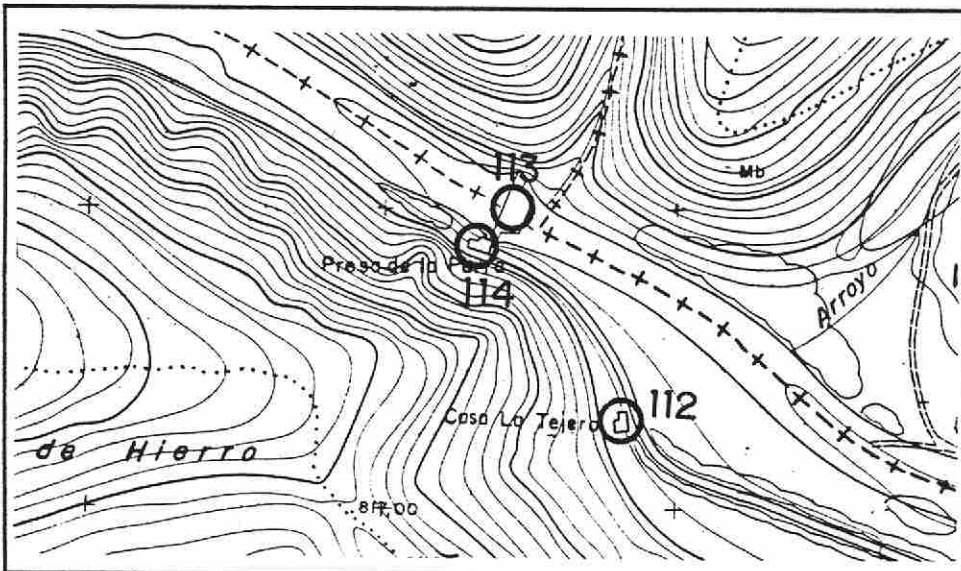
ESTADO CONSERVACION

Regular-Bueno

USOS EXISTENTES

Presa

PLANO



SERVICIOS

ABASTECIMIENTO - AGUA

SANEAMIENTO - DEPURACION

ENERGIA ELECTRICA

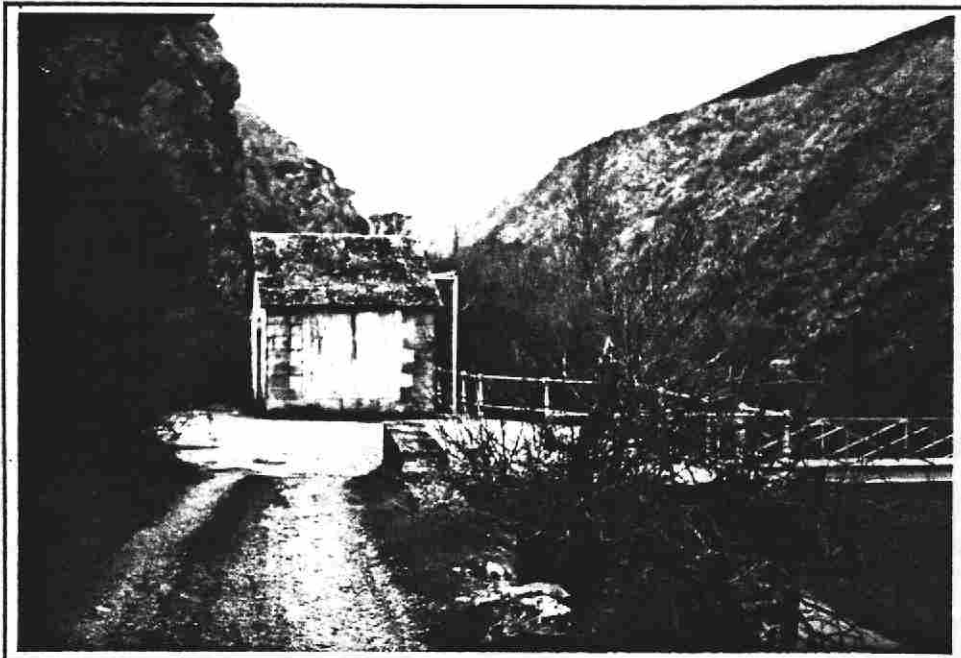
ACCESO

Regular

OBSERVACIONES

Uso Compatible

FOTO





# INSTALACIONES EN SUELO NO URBANIZABLE

N.º DE ORDEN	115
--------------	-----

TERMINO MUNICIPAL	N.º NOMENCL.
PATONES	

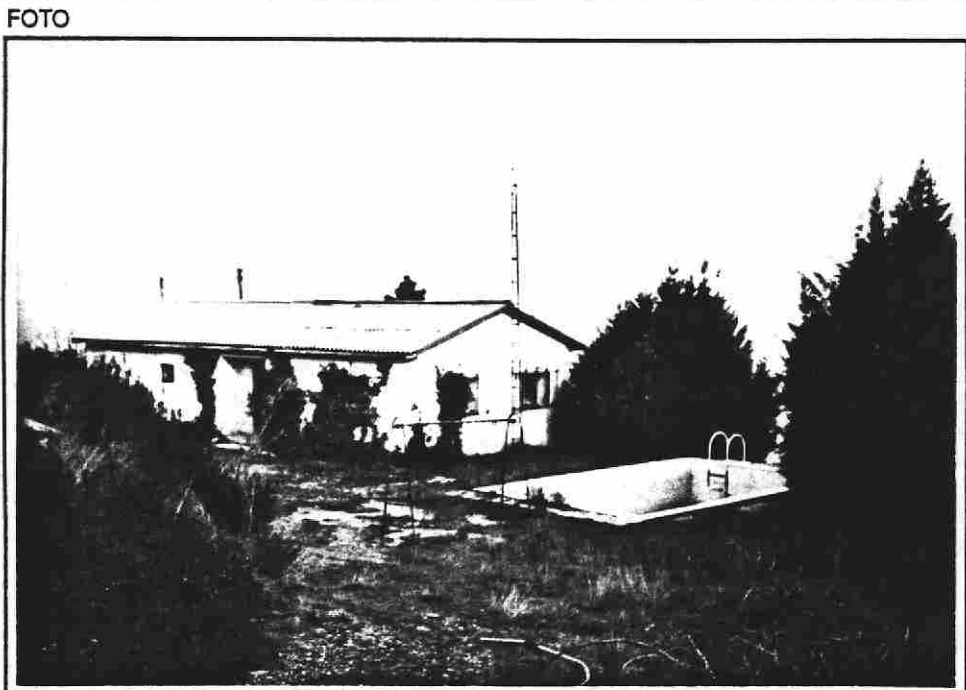
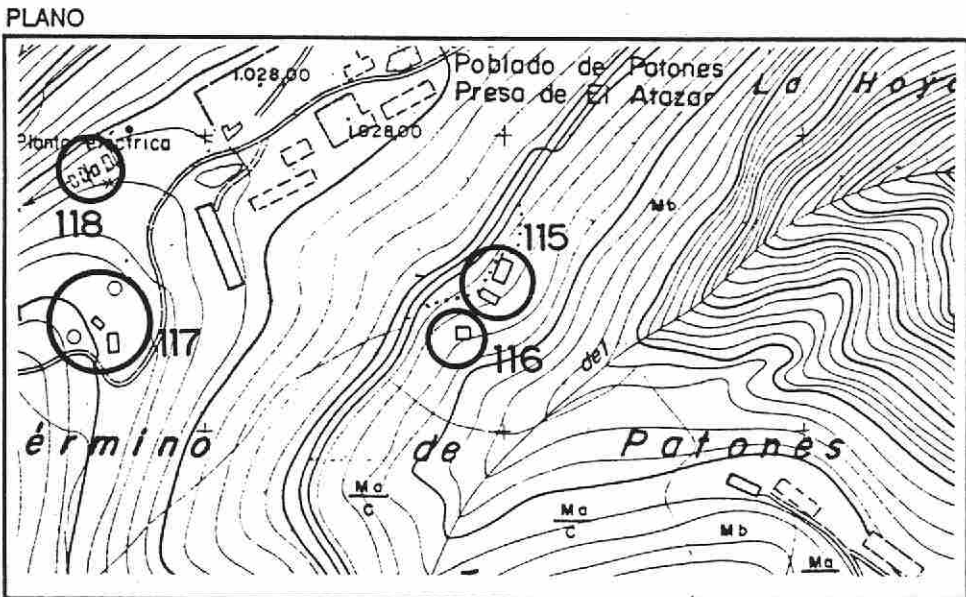
NUCLEO

DENOMINACION	N.º CATASTRAL
CASA Y PISCINA. JUNTO POBLADO DE PRESA DE EL ATAZAR	

N.º CATASTRAL

DESCRIPCION	N.º/CARR. Y.P.K.
VIVIENDA DE SEGUNDA RESIDENCIA PARA TRABAJADORES DEL CANAL DE MUROS DE LADRILLO ENFOSCADO Y PINTADAS EN BLANCO CON CUBIERTA DE FIBROCEMENTO. TIENE UNA PISCINA ANEXA.	

EDIFICACION
N.º DE PLANTAS
I
SUPERFICIE CONSTRUIDA
Aprox. 70 m2
MATERIALES
Ladrillo
ESTADO CONSERVACION
Regular
USOS EXISTENTES
Vivienda



SERVICIOS
ABASTECIMIENTO - AGUA
SI
SANEAMIENTO - DEPURACION
SI
ENERGIA ELECTRICA
SI
ACCESO
Bueno

OBSERVACIONES
Adecuación a Normativa

# INSTALACIONES EN SUELO NO URBANIZABLE

N.º DE ORDEN	116
--------------	-----

TERMINO MUNICIPAL	PATONES			N.º NOMENCL.			
-------------------	---------	--	--	--------------	--	--	--

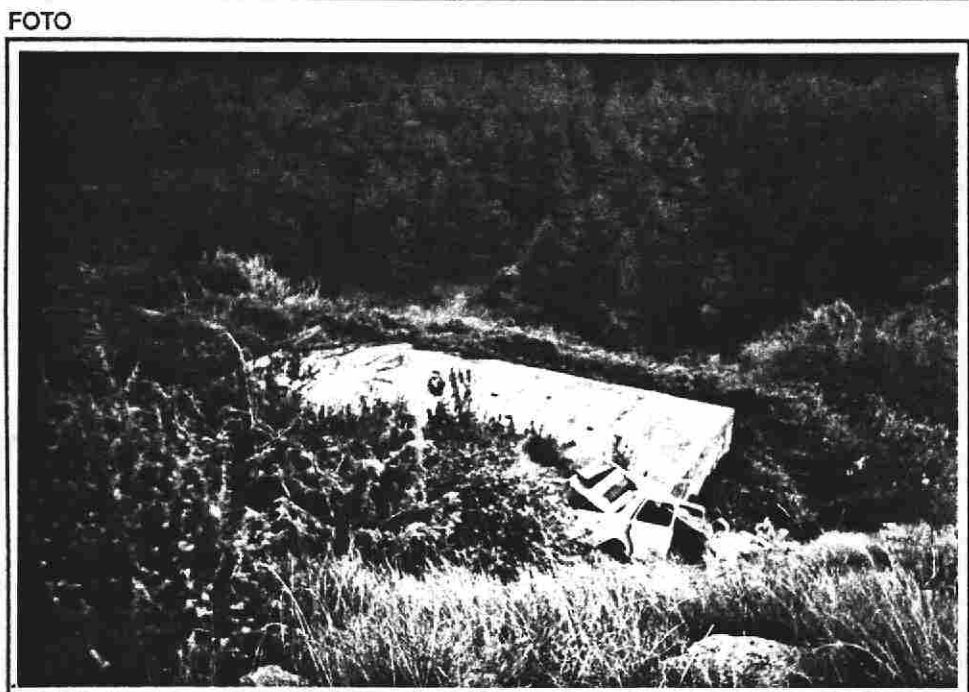
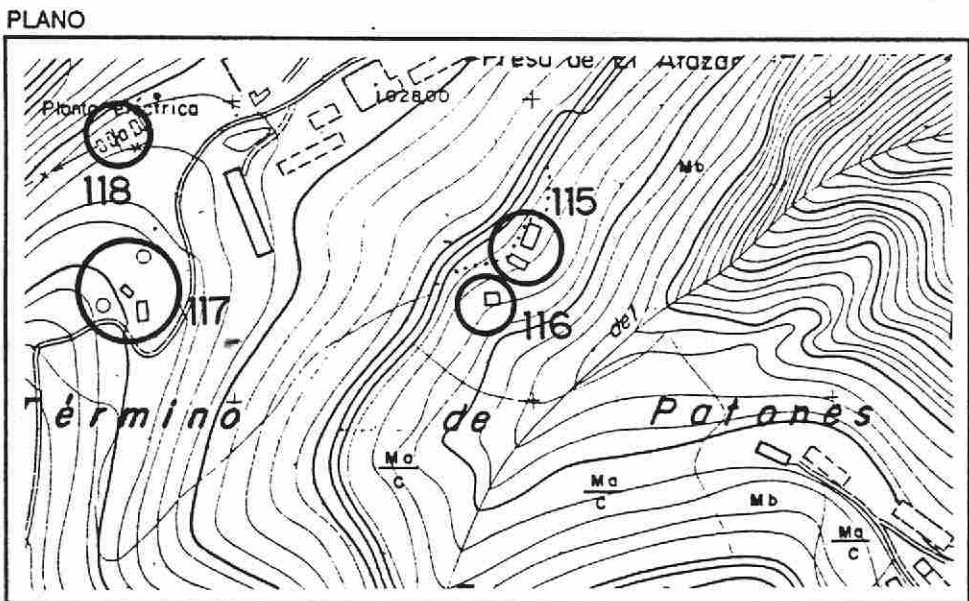
NUCLEO	
--------	--

DENOMINACION	DEPOSITO DE AGUA. POBLADO DE LA PRESA.					
--------------	--	--	--	--	--	--

N.º CATASTRAL	
---------------	--

DESCRIPCION	N.º/CARR. Y.P.K.
TAPA DE UN DEPOSITO DE AGUA DE HORMIGON.	

EDIFICACION	
N.º DE PLANTAS	
SUPERFICIE CONSTRUIDA	
MATERIALES	Hormigón
ESTADO CONSERVACION	
USOS EXISTENTES	



SERVICIOS
ABASTECIMIENTO - AGUA
SANEAMIENTO - DEPURACION
ENERGIA ELECTRICA
ACCESO

OBSERVACIONES
Impacto Negativo

# INSTALACIONES EN SUELO NO URBANIZABLE

TERMINO MUNICIPAL

N.º NOMENCL.

PATONES			
---------	--	--	--

DENOMINACION

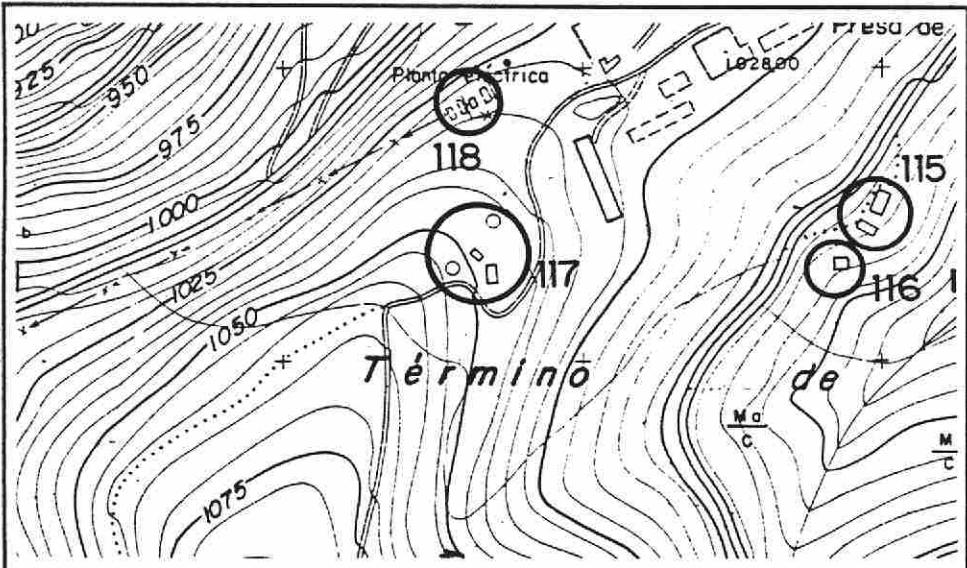
DEPOSITO DE AGUA Y CASILLAS, POBLADO PRESA ATAZAR			
---	--	--	--

DESCRIPCION

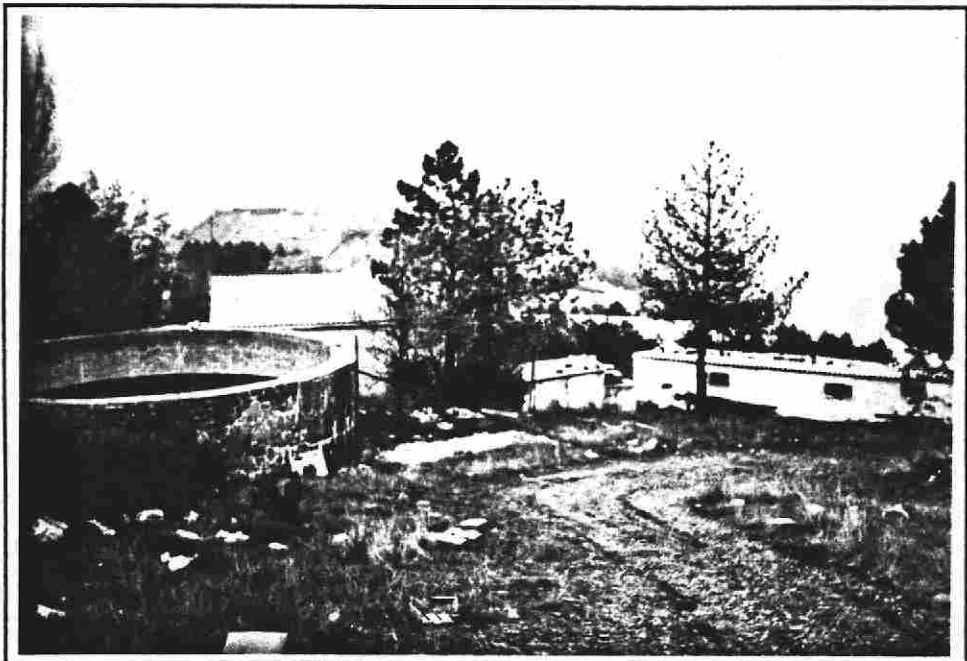
N.º/CARR. Y.P.K.

GALLINERO Y CASETA ANEXA DE LADRILLO ENFOSCADO Y PINTADO EN BLANCO. DEPOSITO CIRCULAR DE AGUA CONSTRUIDO DE LADRILLO.
--

PLANO



FOTO



N.º DE ORDEN	117
--------------	-----

NUCLEO

--

N.º CATASTRAL

--

EDIFICACION

N.º DE PLANTAS	I
SUPERFICIE CONSTRUIDA	
MATERIALES	Ladrillo
ESTADO CONSERVACION	Regular
USOS EXISTENTES	Gallinero Depósito de agua

SERVICIOS

ABASTECIMIENTO - AGUA	SI
SANEAMIENTO - DEPURACION	
ENERGIA ELECTRICA	SI
ACCESO	Regular-Malo

OBSERVACIONES

Impacto Negativo Adecuación a Normativa
--

# INSTALACIONES EN SUELO NO URBANIZABLE

N.º DE ORDEN	118
--------------	-----

TERMINO MUNICIPAL N.º NOMENCL.

PATONES			
---------	--	--	--

NUCLEO

--

DENOMINACION

PLANTA ELECTRICA. POBLADO PRESA DE EL ATAZAR.			
---	--	--	--

N.º CATASTRAL

--

DESCRIPCION N.º/CARR. Y.P.K.

PLANTA ELECTRICA CON UNA CASETA DE LABRILLO ENFOSCADO PINTADO EN BLANCO Y TEJADO DE URALITA.	
--	--

EDIFICACION

N.º DE PLANTAS	I
----------------	---

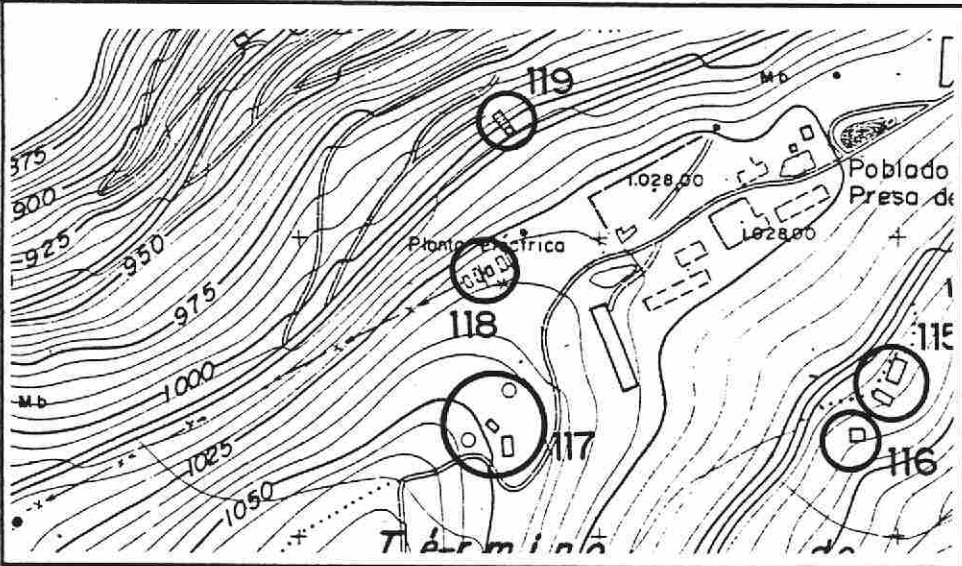
SUPERFICIE CONSTRUIDA	Aprox. 40 m2
-----------------------	--------------

MATERIALES	
------------	--

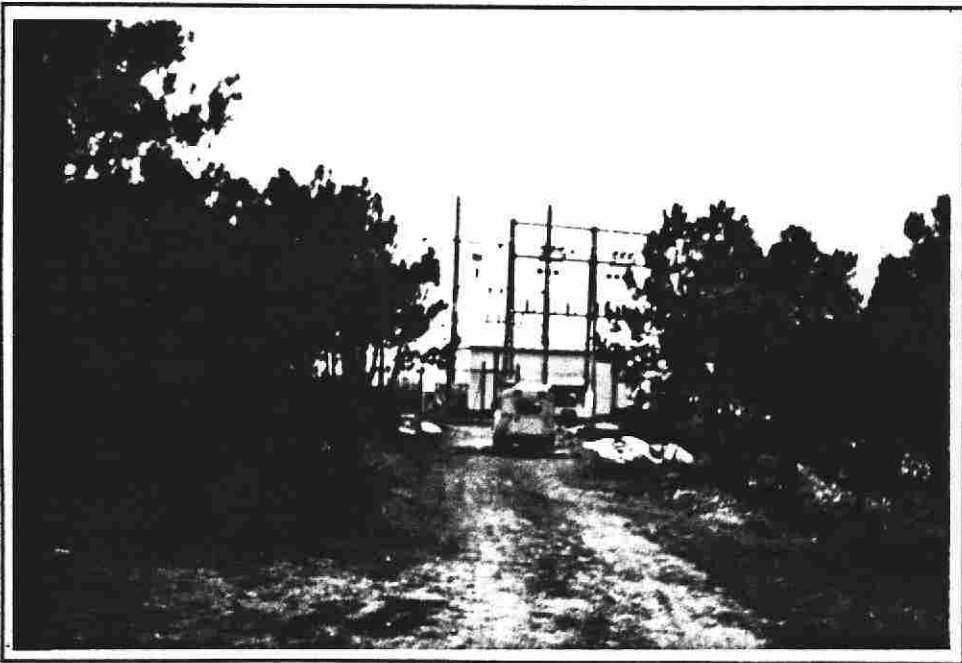
ESTADO CONSERVACION	Bueno
---------------------	-------

USOS EXISTENTES	Planta eléctrica
-----------------	------------------

PLANO



FOTO



SERVICIOS

ABASTECIMIENTO - AGUA	
-----------------------	--

SANEAMIENTO - DEPURACION	
--------------------------	--

ENERGIA ELECTRICA	SI
-------------------	----

ACCESO	Bueno
--------	-------

OBSERVACIONES

Uso Compatible Impacto Negativo
------------------------------------

# INSTALACIONES EN SUELO NO URBANIZABLE

TERMINO MUNICIPAL

N.º NOMENCL.

PATONES			
---------	--	--	--

DENOMINACION

OBRAS AUXILIARES PARA LA CONSTRUCCION DE LA PRESA.			
--	--	--	--

DESCRIPCION

N.º/CARR. Y.P.K.

ESTRUCTURA DE HORMIGON ARMADO QUE SE UTILIZARIA PARA LAS OBRAS DE CONSTRUCCION DE LA PRESA DE EL ATAZAR.
--

N.º DE  
ORDEN

119

NUCLEO

N.º CATASTRAL

EDIFICACION

N.º DE PLANTAS

SUPERFICIE CONSTRUIDA

MATERIALES

Hormigón

ESTADO CONSERVACION

USOS EXISTENTES

SERVICIOS

ABASTECIMIENTO - AGUA

SANEAMIENTO - DEPURACION

ENERGIA ELECTRICA

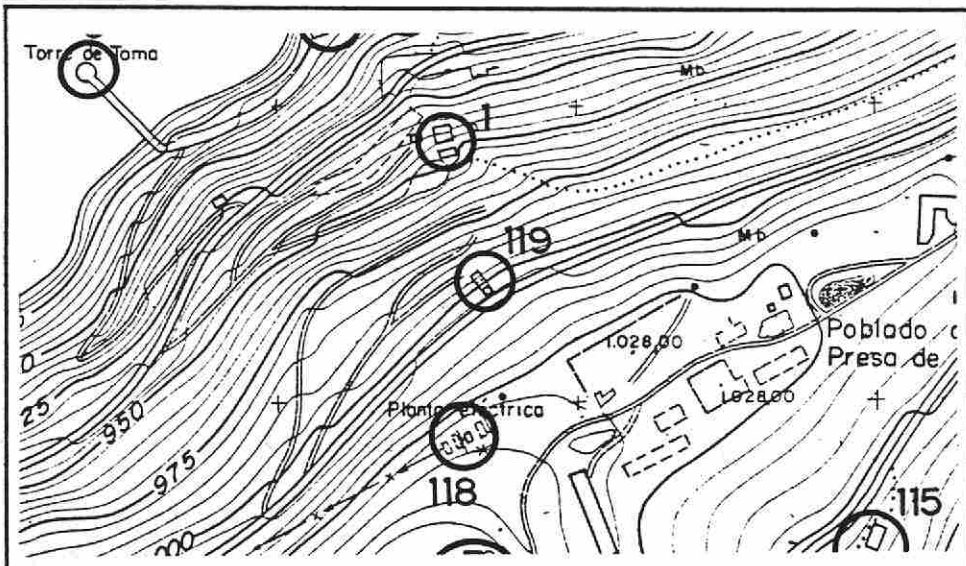
ACCESO

Bueno

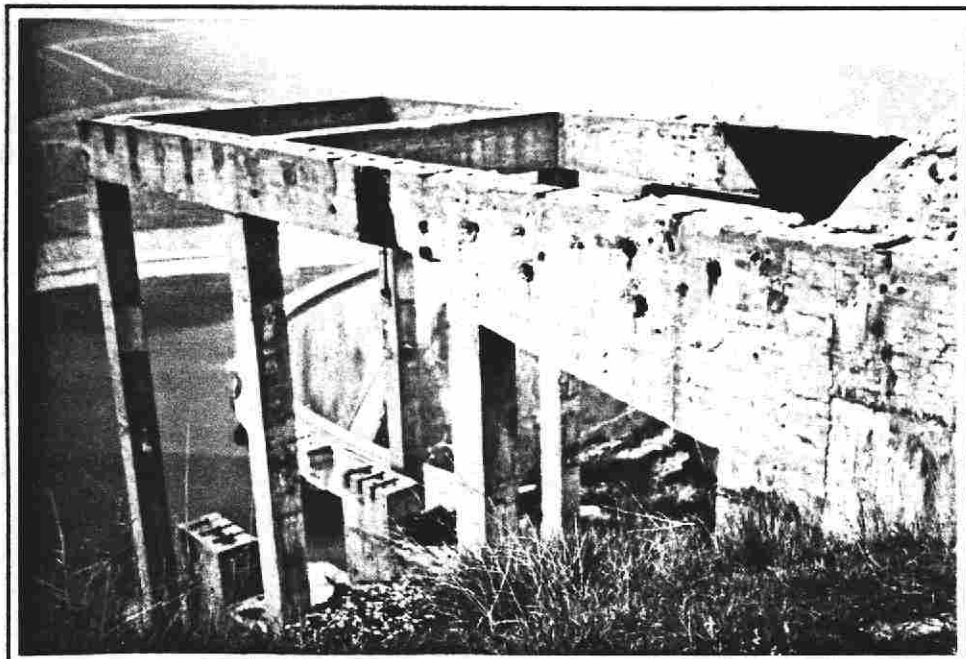
OBSERVACIONES

Uso Compatible  
Impacto Negativo

PLANO



FOTO



# INSTALACIONES EN SUELO NO URBANIZABLE

N.º DE ORDEN 120

TERMINO MUNICIPAL

N.º NOMENCL.

PATONES

NUCLEO

DENOMINACION

N.º CATASTRAL

TRES NAVES. "LAS CHOZAS"

DESCRIPCION

N.º/CARR. Y.P.K.

TRES NAVES DE BLOQUES DE HORMIGON ENFOSCADO, LADRILLO Y URALITA.

EDIFICACION

N.º DE PLANTAS

I

SUPERFICIE CONSTRUIDA

Aprox. 70 m2 cada una

MATERIALES

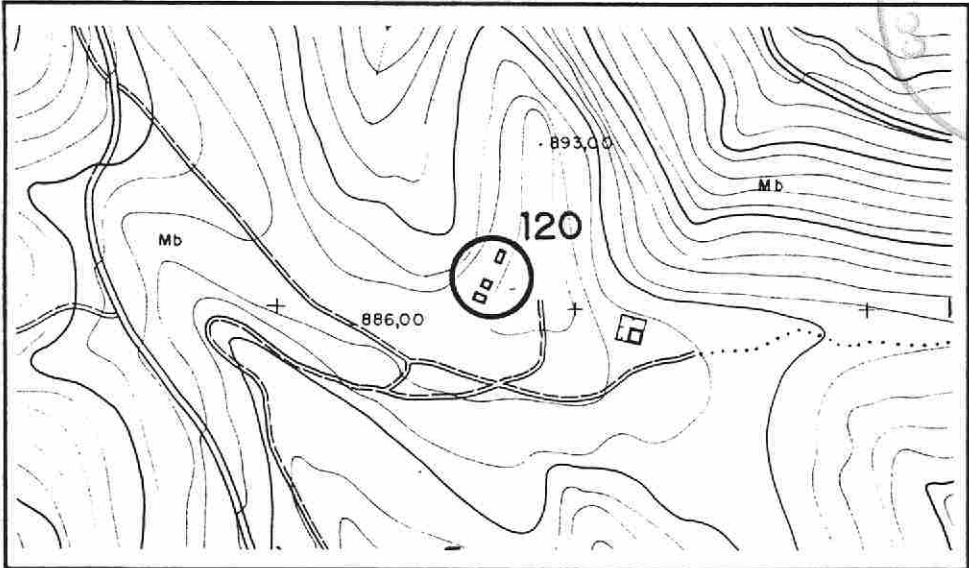
Ladrillo y bloques de hormigón.

ESTADO CONSERVACION

Regular-malo

USOS EXISTENTES

PLANO



FOTO



SERVICIOS

ABASTECIMIENTO - AGUA

SANEAMIENTO - DEPURACION

ENERGIA ELECTRICA

ACCESO

Malo

OBSERVACIONES

Impacto negativo