

# INSTALACIONES EN SUELO NO URBANIZABLE

TERMINO MUNICIPAL

N.º NOMENCL.

PATONES			
---------	--	--	--

DENOMINACION

CASETA. CANAL DEL ATAZAR			
--------------------------	--	--	--

DESCRIPCION

N.º/CARR. Y.P.K.

CASETA DE HORMIGON.
---------------------

N.º DE ORDEN

91

NUCLEO

--

N.º CATASTRAL

--

EDIFICACION

N.º DE PLANTAS
I

SUPERFICIE CONSTRUIDA

Aprox. 50 m2
--------------

MATERIALES

Hormigón
----------

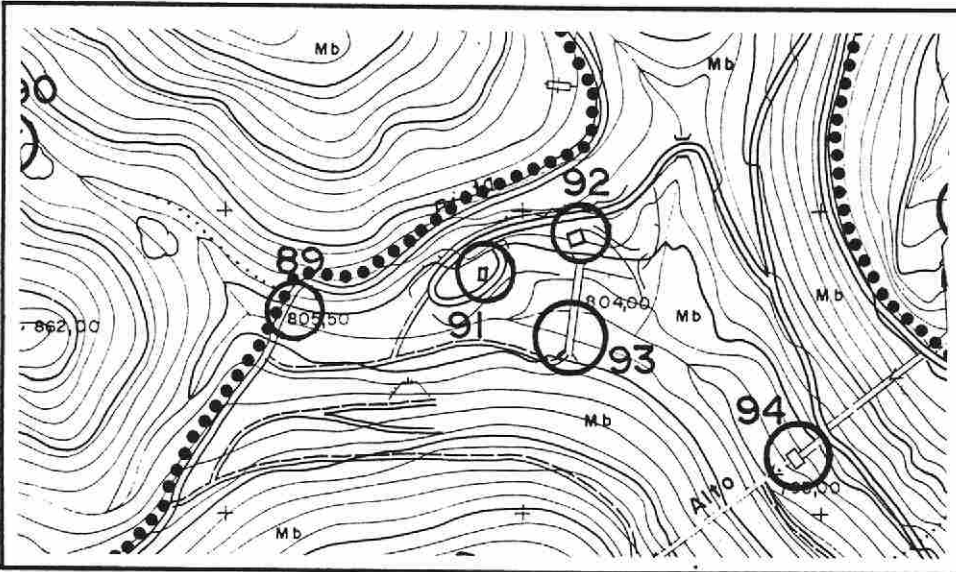
ESTADO CONSERVACION

Bueno
-------

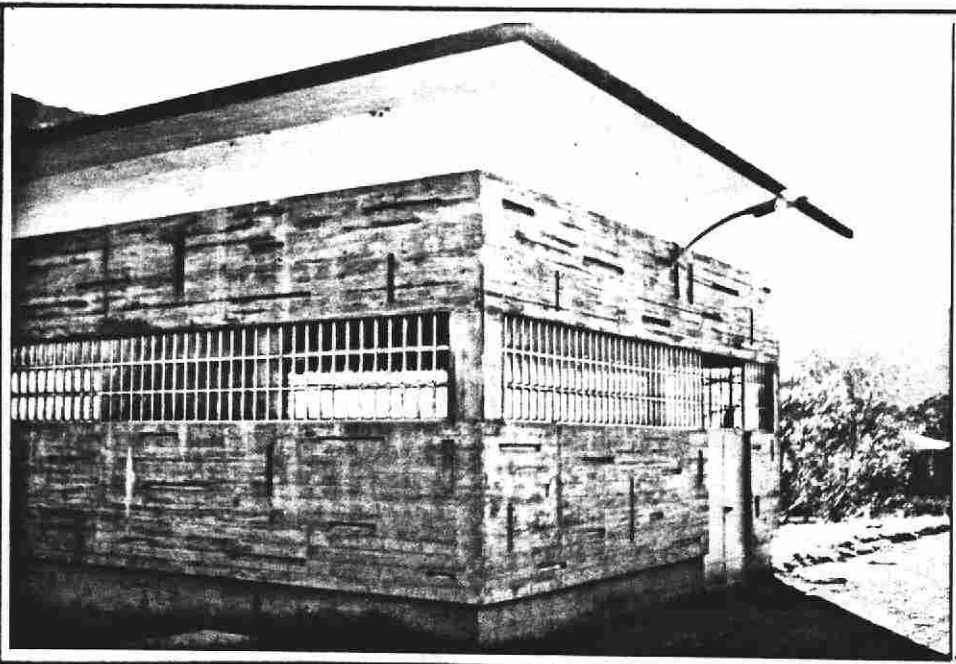
USOS EXISTENTES

Canal
-------

PLANO



FOTO



SERVICIOS

ABASTECIMIENTO - AGUA
-----------------------

SANEAMIENTO - DEPURACION
--------------------------

ENERGIA ELECTRICA
SI

ACCESO
Bueno

OBSERVACIONES

Uso Compatible
----------------

# INSTALACIONES EN SUELO NO URBANIZABLE

TERMINO MUNICIPAL

N.º NOMENCL.

PATONES			
---------	--	--	--

DENOMINACION

CASETA, CANAL DE EL ATAZAR			
----------------------------	--	--	--

DESCRIPCION

N.º/CARR. Y.P.K.

CASETA DE HORMIGON
--------------------

N.º DE ORDEN

92

NUCLEO

--

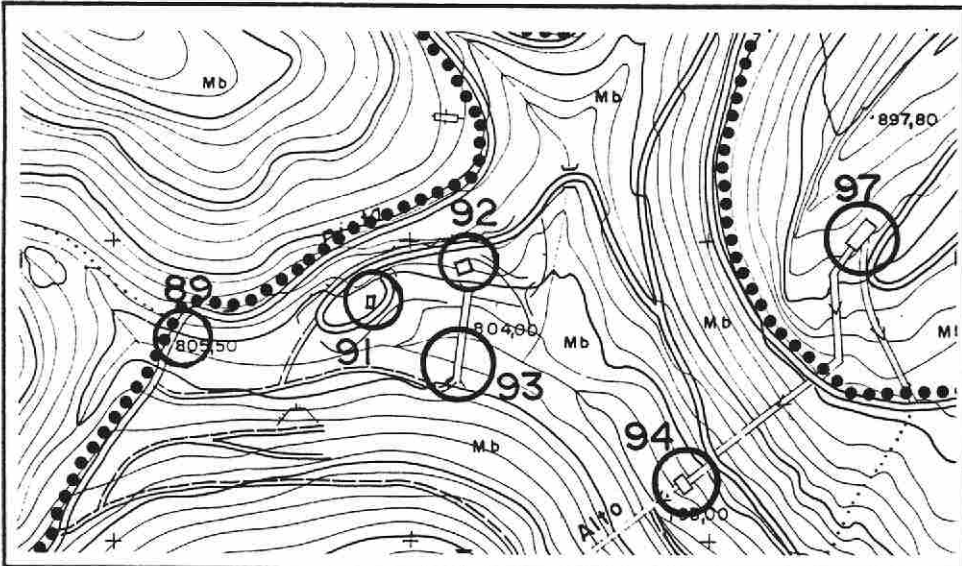
N.º CATASTRAL

--

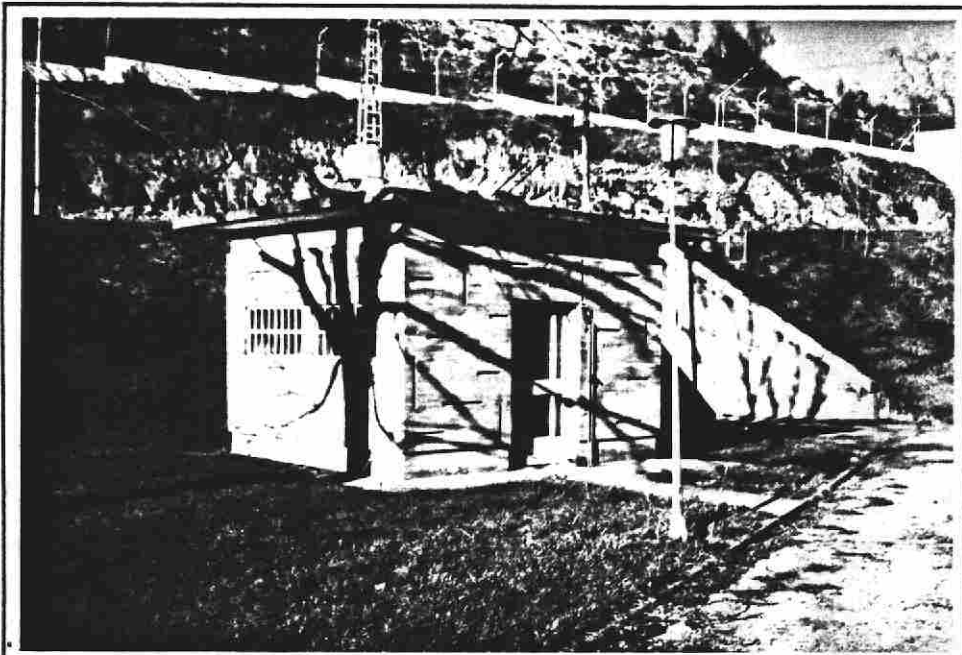
EDIFICACION

N.º DE PLANTAS
I
SUPERFICIE CONSTRUIDA
Aprox. 15 m2
MATERIALES
Hormigón
ESTADO CONSERVACION
Bueno
USOS EXISTENTES
Canal

PLANO



FOTO



SERVICIOS

ABASTECIMIENTO - AGUA
SI
SANEAMIENTO - DEPURACION
ENERGIA ELECTRICA
SI
ACCESO
Bueno
OBSERVACIONES
Uso Compatible

# INSTALACIONES EN SUELO NO URBANIZABLE

TERMINO MUNICIPAL

N.º NOMENCL.

PATONES			
---------	--	--	--

DENOMINACION

ACUEDUCTO. CANAL DE EL ATAZAR			
-------------------------------	--	--	--

DESCRIPCION

N.º/CARR. Y.P.K.

ACUEDUCTO DE CINCO OJOS, EN HORMIGON
--------------------------------------

N.º DE ORDEN 93

NUCLEO

--

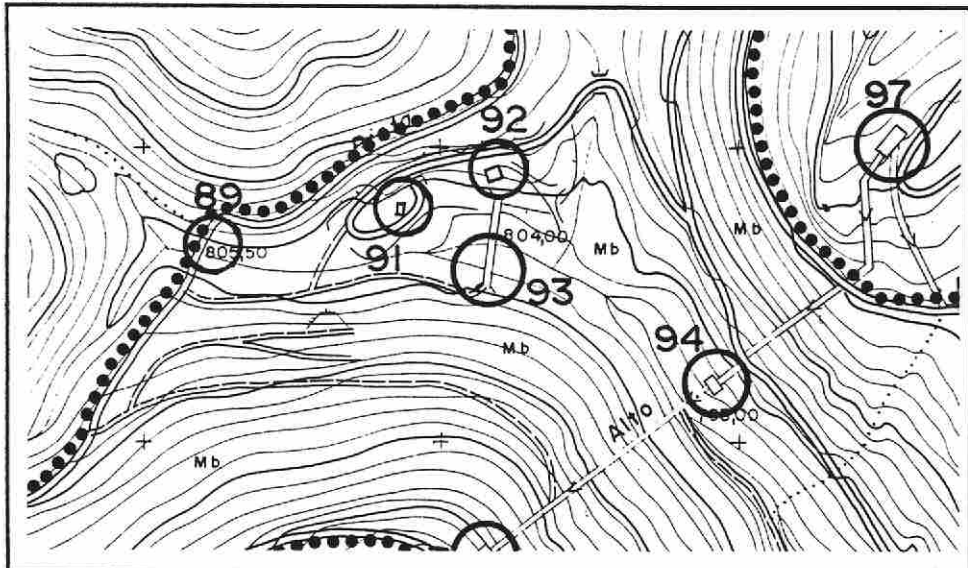
N.º CATASTRAL

--

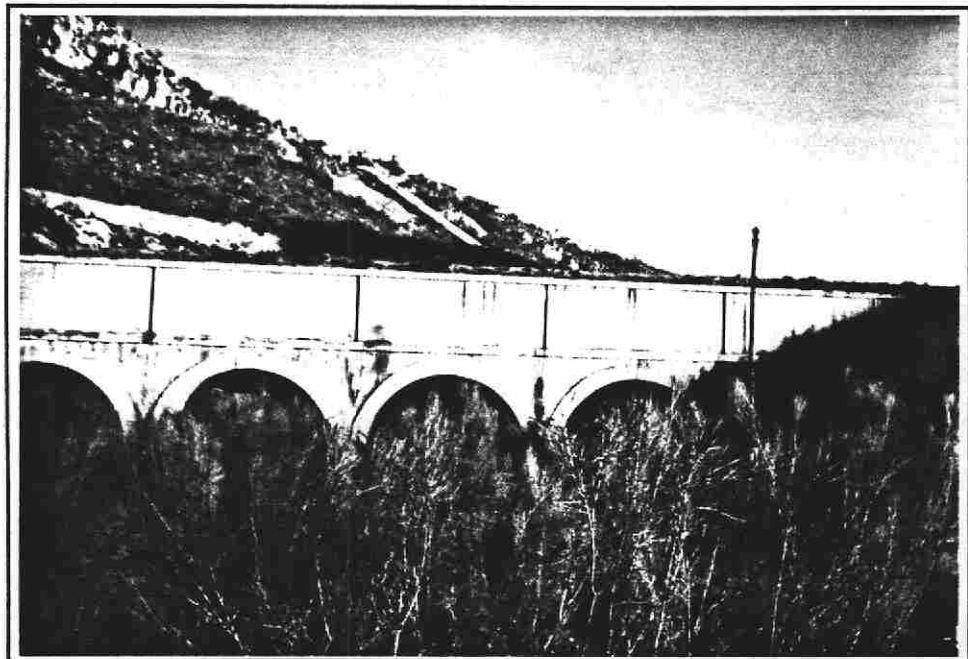
EDIFICACION

N.º DE PLANTAS
SUPERFICIE CONSTRUIDA
MATERIALES Hormigón
ESTADO CONSERVACION Bueno
USOS EXISTENTES Canal

PLANO



FOTO



SERVICIOS

ABASTECIMIENTO - AGUA
SANEAMIENTO - DEPURACION
ENERGIA ELECTRICA
ACCESO Bueno

OBSERVACIONES

Uso Compatible
----------------

# INSTALACIONES EN SUELO NO URBANIZABLE

TERMINO MUNICIPAL

N.º NOMENCL.

PATONES

DENOMINACION

SIFON DEL CANAL DEL ALTO JARAMA

DESCRIPCION

N.º/CARR. Y.P.K.

SIFON DEN CANAL EN MAMPOSTERIA DE PIEDRA.  
CONSTRUIDO EN 1910.

N.º DE  
ORDEN

94

NUCLEO

N.º CATASTRAL

EDIFICACION

N.º DE PLANTAS

I

SUPERFICIE CONSTRUIDA

Aprox. 50 m2

MATERIALES

Piedra

ESTADO CONSERVACION

Regular  
(Tiene una fuga)

USOS EXISTENTES

Canal

SERVICIOS

ABASTECIMIENTO - AGUA

SANEAMIENTO - DEPURACION

ENERGIA ELECTRICA

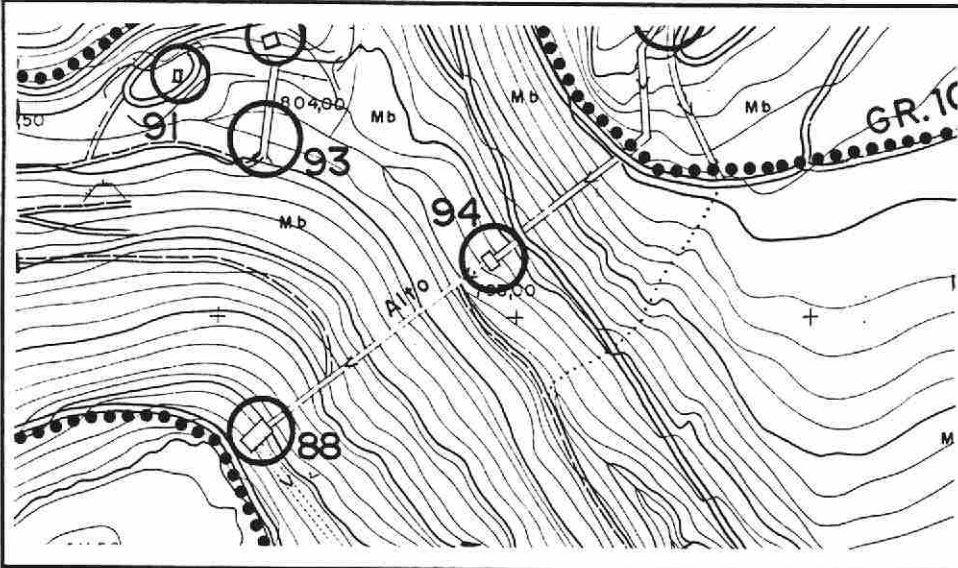
ACCESO

Bueno

OBSERVACIONES

Uso Compatible  
Incluida en Catálogo  
de Bienes Protegidos

PLANO



FOTO



# INSTALACIONES EN SUELO NO URBANIZABLE

TERMINO MUNICIPAL

N.º NOMENCL.

PATONES

DENOMINACION

ALMENARA DE SALIDA. CANAL ALTO JARAMA.

DESCRIPCION

N.º CARR. Y.P.K.

ALMENARA DE SALIDA EN MAMPOSTERIA DE PIEDRA.

N.º DE  
ORDEN

95

NUCLEO

N.º CATASTRAL

EDIFICACION

N.º DE PLANTAS

I

SUPERFICIE CONSTRUIDA

Aprox. 70 m2

MATERIALES

Piedra

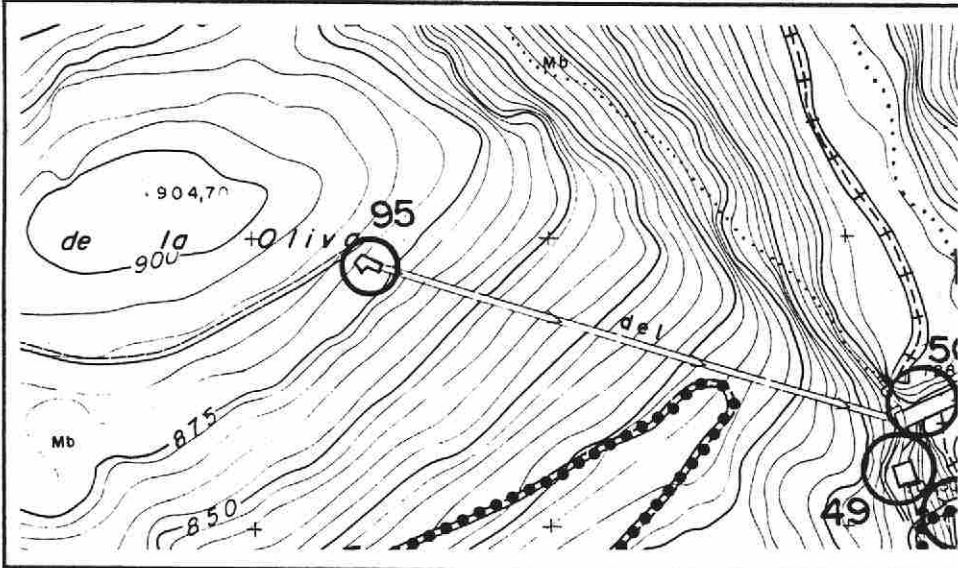
ESTADO CONSERVACION

Bueno

USOS EXISTENTES

Canal

PLANO



FOTO



SERVICIOS

ABASTECIMIENTO - AGUA

SANEAMIENTO - DEPURACION

ENERGIA ELECTRICA

ACCESO

Regular

OBSERVACIONES

Uso Compatible

# INSTALACIONES EN SUELO NO URBANIZABLE

TERMINO MUNICIPAL

N.º NOMENCL.

PATONES			
---------	--	--	--

DENOMINACION

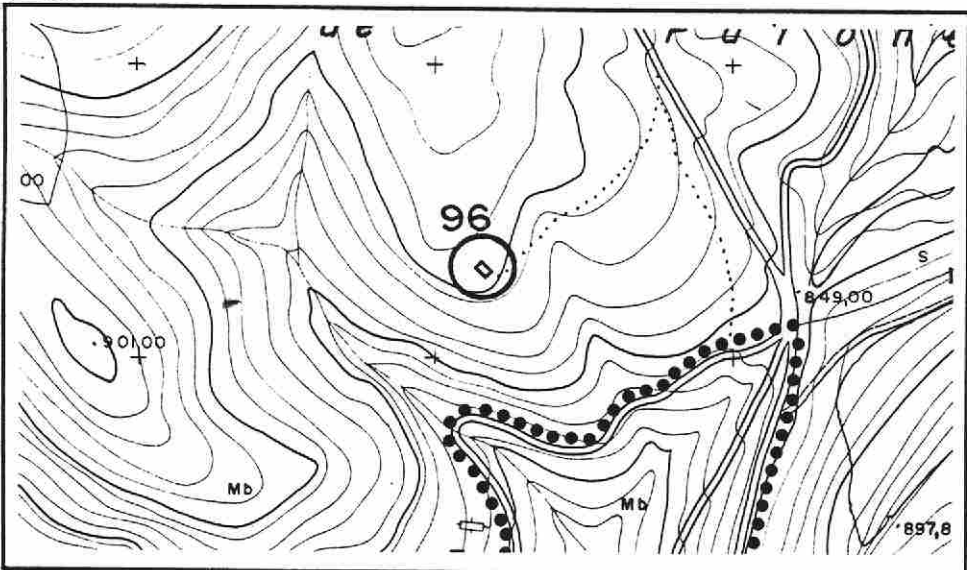
TINADA DE GANADO. "VALDEMILANOS"			
----------------------------------	--	--	--

DESCRIPCION

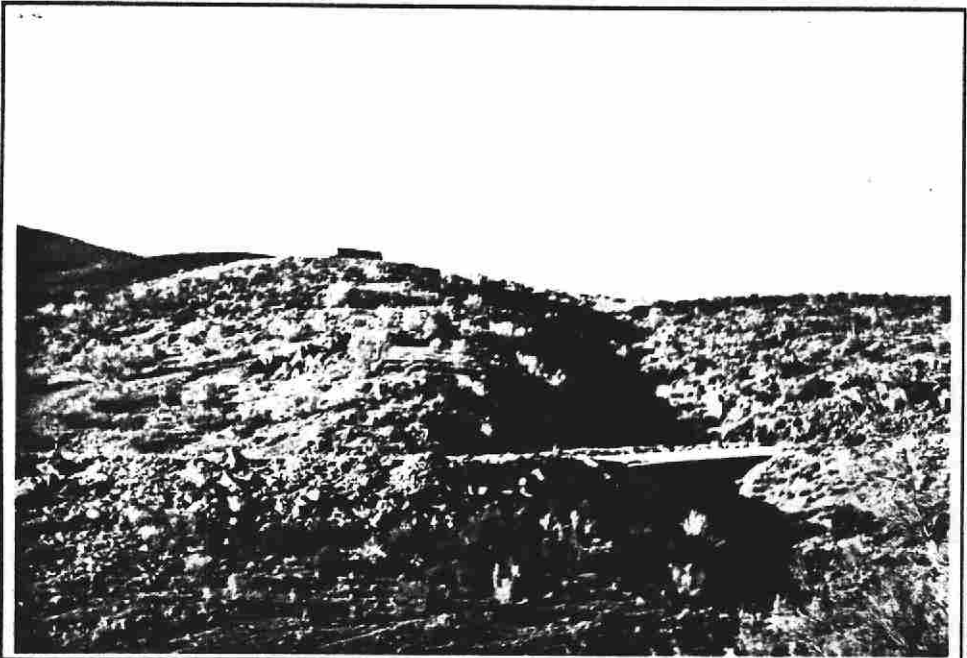
N.º/CARR. Y.P.K.

TINADA DE MAMPOSTERIA DE PIEDRA Y TEJADO DE TEJA CERAMICA
---

PLANO



FOTO



N.º DE ORDEN	96
--------------	----

NUCLEO
--------

N.º CATASTRAL
---------------

EDIFICACION
N.º DE PLANTAS
I

SUPERFICIE CONSTRUIDA
Aprox. 80 m <sup>2</sup>

MATERIALES
Piedra

ESTADO CONSERVACION
Malo

USOS EXISTENTES
Ganadero

SERVICIOS
ABASTECIMIENTO - AGUA

SANEAMIENTO - DEPURACION
--------------------------

ENERGIA ELECTRICA
-------------------

ACCESO
Malo

OBSERVACIONES
Uso Compatible

# INSTALACIONES EN SUELO NO URBANIZABLE

TERMINO MUNICIPAL

N.º NOMENCL.

PATONES

DENOMINACION

ALMENARA DE ENTRADA. CANAL DEL ALTO JARAMA.

DESCRIPCION

N.º/CARR. Y.P.K.

ALMENARA DE ENTRADA EN MAMPOSTERIA DE PIEDRA.

N.º DE  
ORDEN

97

NUCLEO

N.º CATASTRAL

EDIFICACION

N.º DE PLANTAS

I

SUPERFICIE CONSTRUIDA

70 m<sup>2</sup>

MATERIALES

Mamposteria de piedra

ESTADO CONSERVACION

Bueno

USOS EXISTENTES

Canal

SERVICIOS

ABASTECIMIENTO - AGUA

SANEAMIENTO - DEPURACION

ENERGIA ELECTRICA

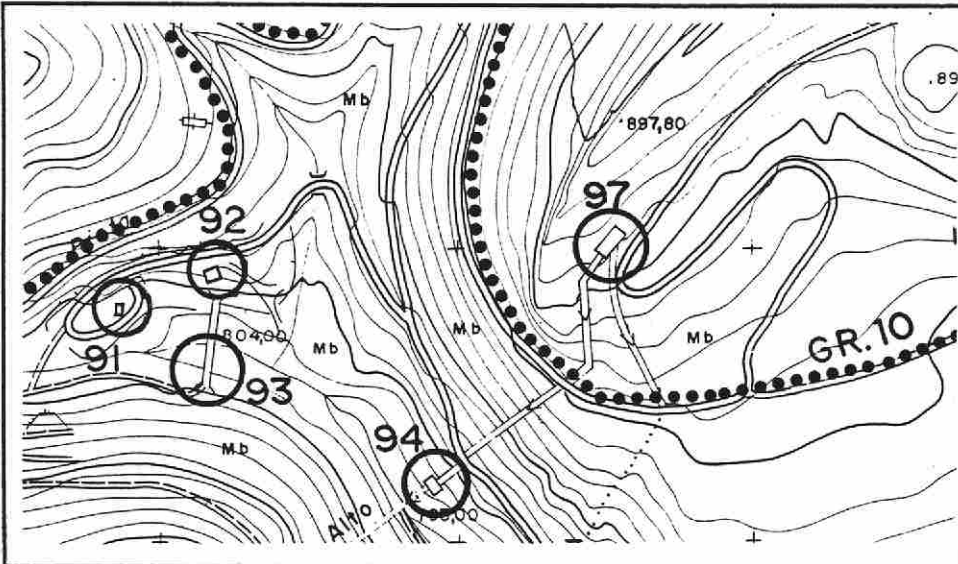
ACCESO

Regular

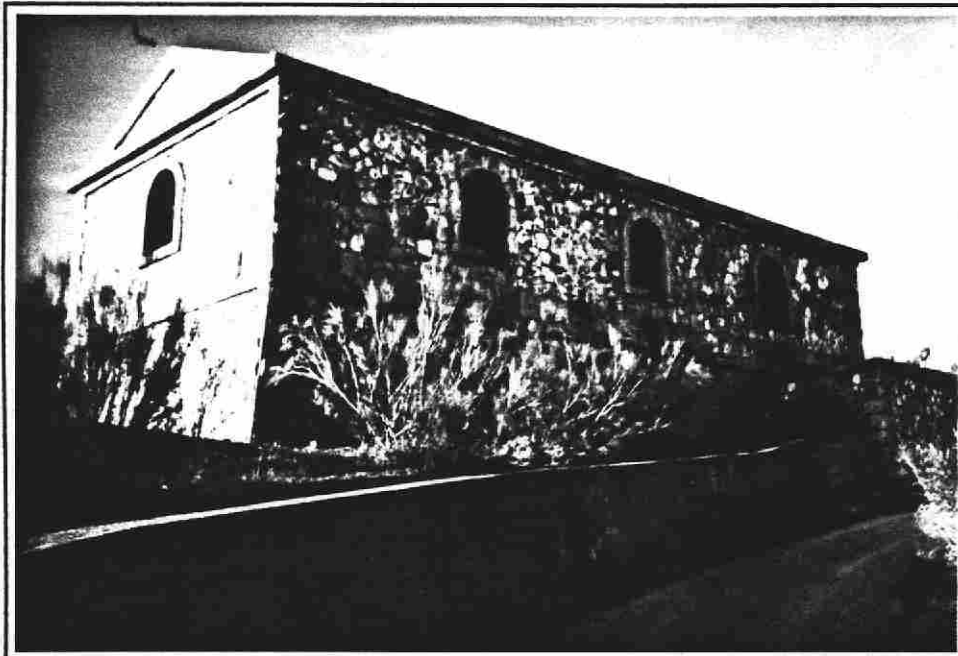
OBSERVACIONES

Uso Compatible  
Incluido en el Catá-  
logo de Bienes Prote-  
gidos.

PLANO



FOTO



# INSTALACIONES EN SUELO NO URBANIZABLE

TERMINO MUNICIPAL

N.º NOMENCL.

PATONES			
---------	--	--	--

DENOMINACION

TINADAS			
---------	--	--	--

DESCRIPCION

N.º/CARR. Y.P.K.

TINADAS DE PIEDRA, SOLO HAY UNA PARTE CUBIERTA CON TEJA CERAMICA.
---

N.º DE ORDEN

98

NUCLEO

--

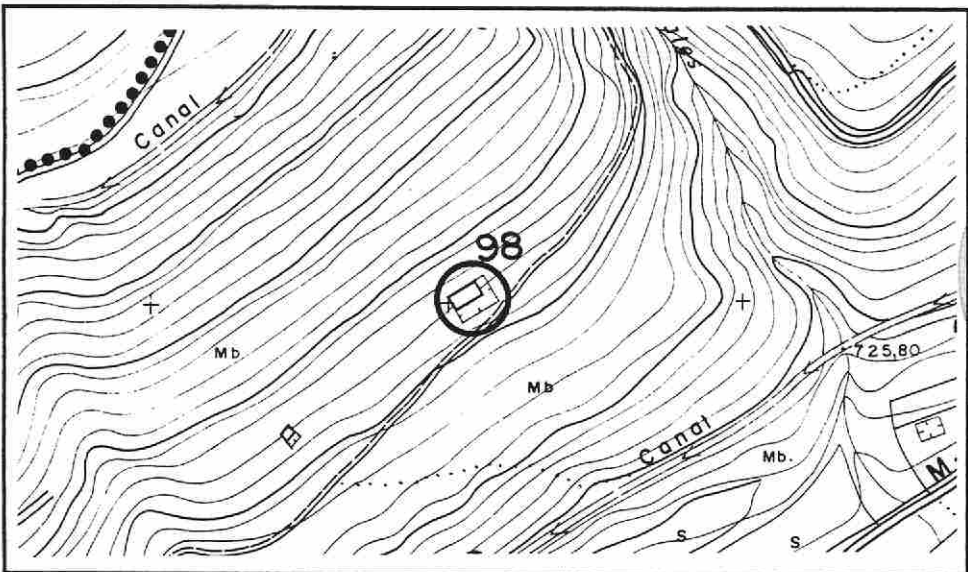
N.º CATASTRAL

--

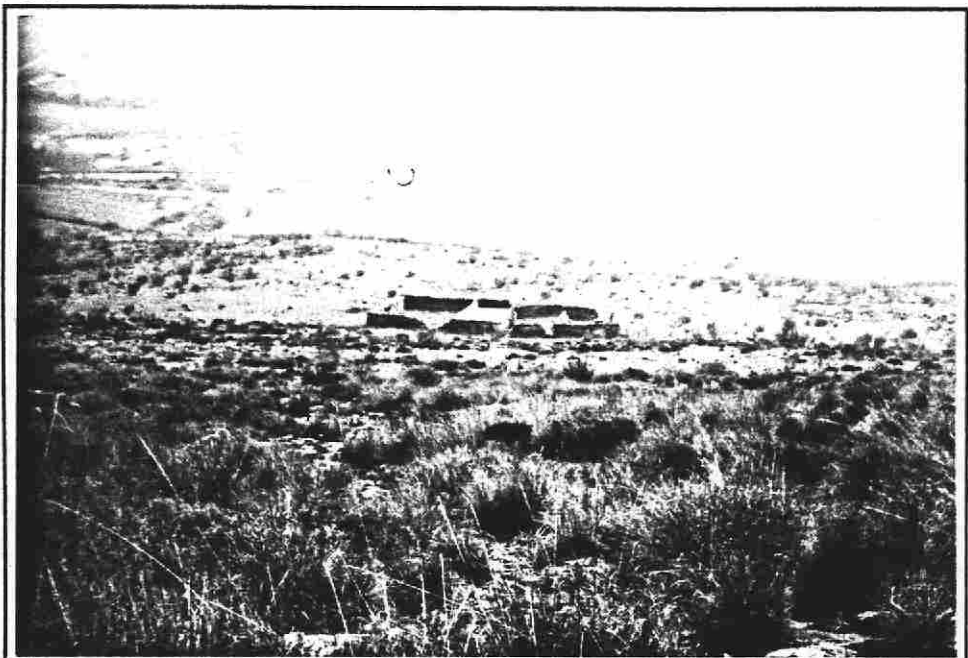
EDIFICACION

N.º DE PLANTAS
I
SUPERFICIE CONSTRUIDA
Aprox. 70 m2
MATERIALES
Mamposteria, piedra y teja
ESTADO CONSERVACION
Malo
USOS EXISTENTES

PLANO



FOTO



SERVICIOS

ABASTECIMIENTO - AGUA
SANEAMIENTO - DEPURACION
ENERGIA ELECTRICA
ACCESO
Malo

OBSERVACIONES

Uso Compatible
----------------



# INSTALACIONES EN SUELO NO URBANIZABLE

N.º DE ORDEN 98 bis

TERMINO MUNICIPAL **PATONES** N.º NOMENCL. 

--	--	--

NUCLEO 

--	--	--

DENOMINACION **TINADAS**

--	--	--

N.º CATASTRAL 

--	--	--

DESCRIPCION **TINADAS DE MAMPOSTERIA DE PIEDRA Y TEJA.** N.º/CARR. Y.P.K. 

--	--	--

EDIFICACION

TINADAS DE MAMPOSTERIA DE PIEDRA Y TEJA.

N.º DE PLANTAS  
I

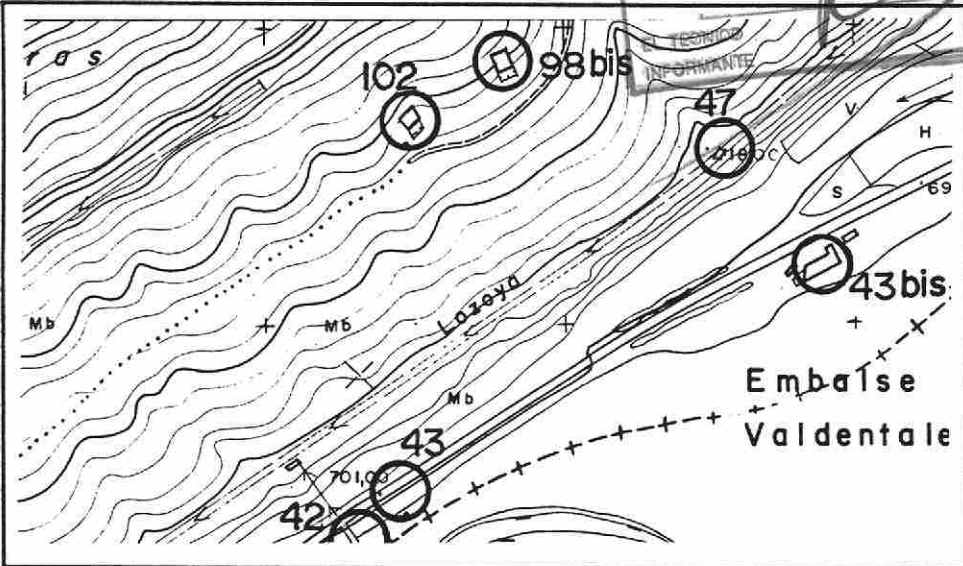
SUPERFICIE CONSTRUIDA  
Aprox. 70 m2

MATERIALES  
Piedra

ESTADO CONSERVACION  
Malo

USOS EXISTENTES

PLANO



SERVICIOS

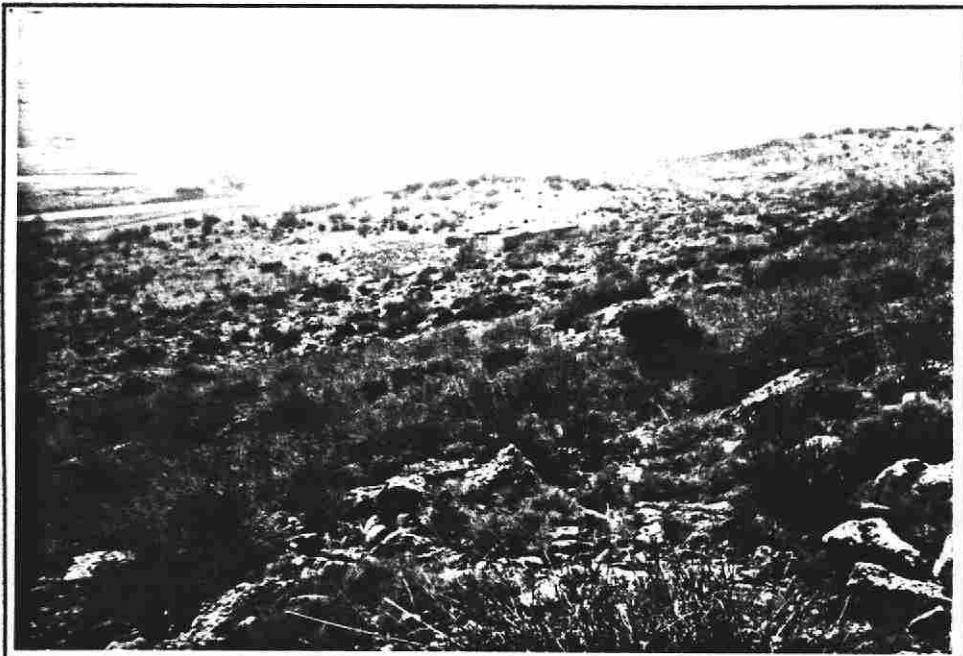
ABASTECIMIENTO - AGUA

SANEAMIENTO - DEPURACION

ENERGIA ELECTRICA

ACCESO  
Malo

FOTO



OBSERVACIONES

Uso Compatible

# INSTALACIONES EN SUELO NO URBANIZABLE

TERMINO MUNICIPAL

N.º NOMENCL.

PATONES			
---------	--	--	--

DENOMINACION

DEPOSITO DE AGUA DEL CANAL.			
-----------------------------	--	--	--

DESCRIPCION

N.º/CARR. Y.P.K.

DEPOSITO DE AGUA DE HORMIGON, PINTADO EN BLANCO
---

N.º DE ORDEN

99

NUCLEO

--

N.º CATASTRAL

--

EDIFICACION

N.º DE PLANTAS
----------------

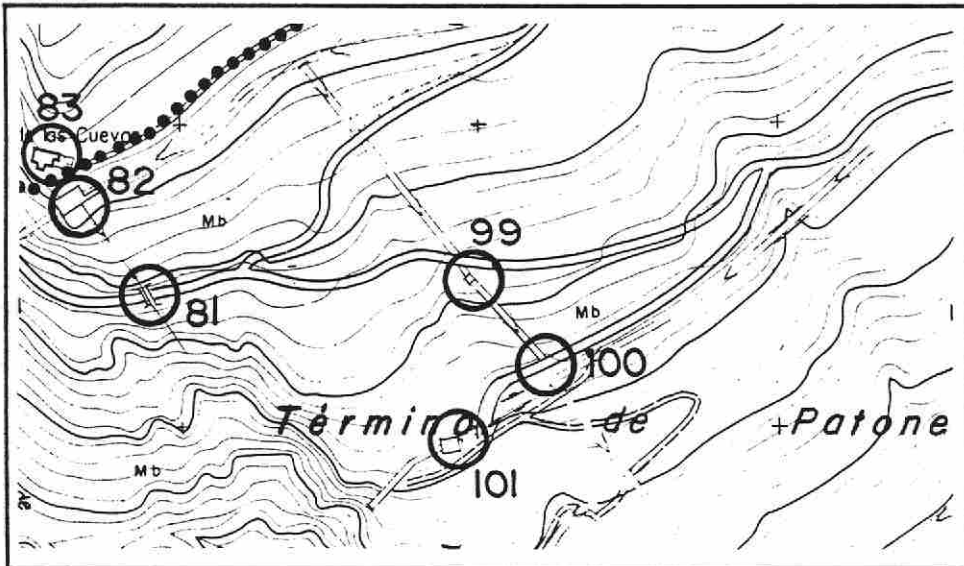
SUPERFICIE CONSTRUIDA
Aprox. 40 m2

MATERIALES
Hormigón

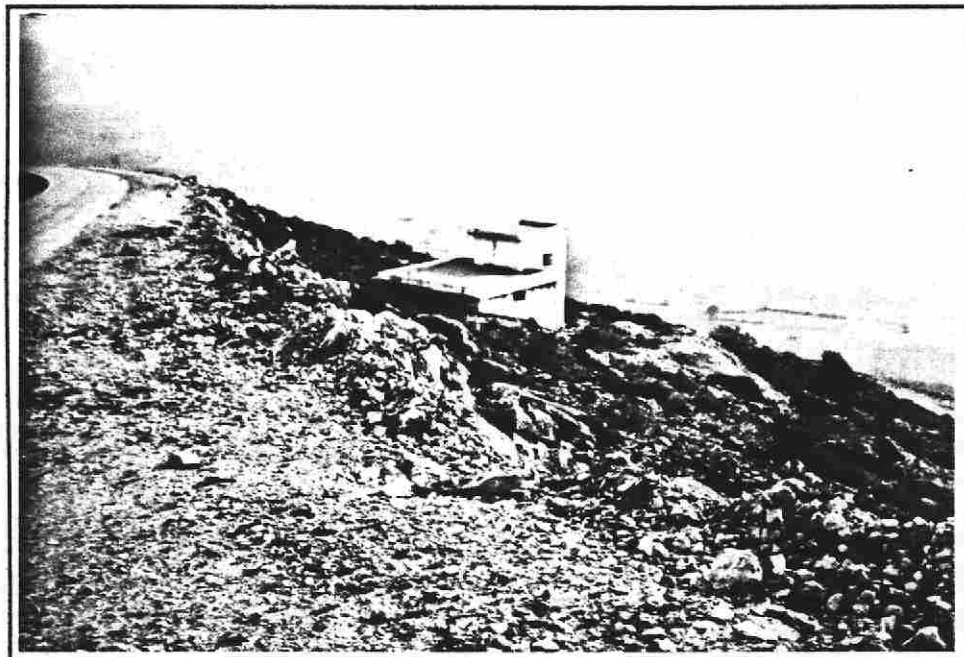
ESTADO CONSERVACION
Regular

USOS EXISTENTES
Depósito de agua

PLANO



FOTO



SERVICIOS

ABASTECIMIENTO - AGUA
-----------------------

SANEAMIENTO - DEPURACION
--------------------------

ENERGIA ELECTRICA
-------------------

ACCESO
Bueno

OBSERVACIONES

Usos Compatibles
------------------

# INSTALACIONES EN SUELO NO URBANIZABLE

TERMINO MUNICIPAL

N.º NOMENCL.

PATONES			
---------	--	--	--

DENOMINACION

ACUEDUCTO. CANAL DE EL ATAZAR.			
--------------------------------	--	--	--

DESCRIPCION

N.º/CARR. Y.P.K.

ACUEDUCTO DEL CANAL DE EL ATAZAR, DE HORMIGON CON TRES OJOS.
--

N.º DE  
ORDEN

100

NUCLEO

--

N.º CATASTRAL

--

EDIFICACION

N.º DE PLANTAS
----------------

SUPERFICIE CONSTRUIDA
-----------------------

MATERIALES Hormigón
------------------------

ESTADO CONSERVACION Bueno
------------------------------

USOS EXISTENTES Canal
--------------------------

SERVICIOS ABASTECIMIENTO - AGUA
------------------------------------

SANEAMIENTO - DEPURACION
--------------------------

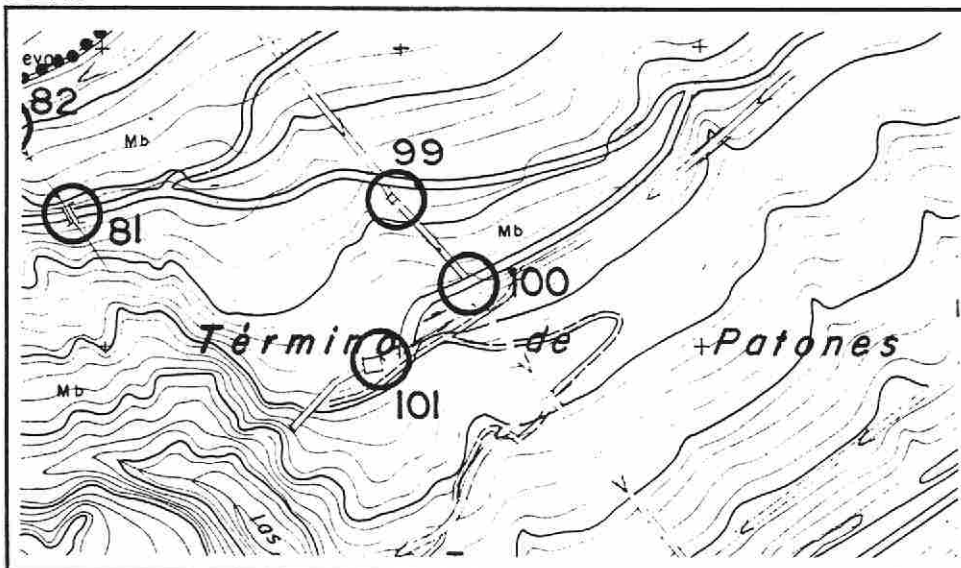
ENERGIA ELECTRICA
-------------------

ACCESO Bueno
-----------------

OBSERVACIONES
---------------

Uso Compatible
----------------

PLANO



FOTO



# INSTALACIONES EN SUELO NO URBANIZABLE

TERMINO MUNICIPAL

N.º NOMENCL.

PATONES			
---------	--	--	--

DENOMINACION

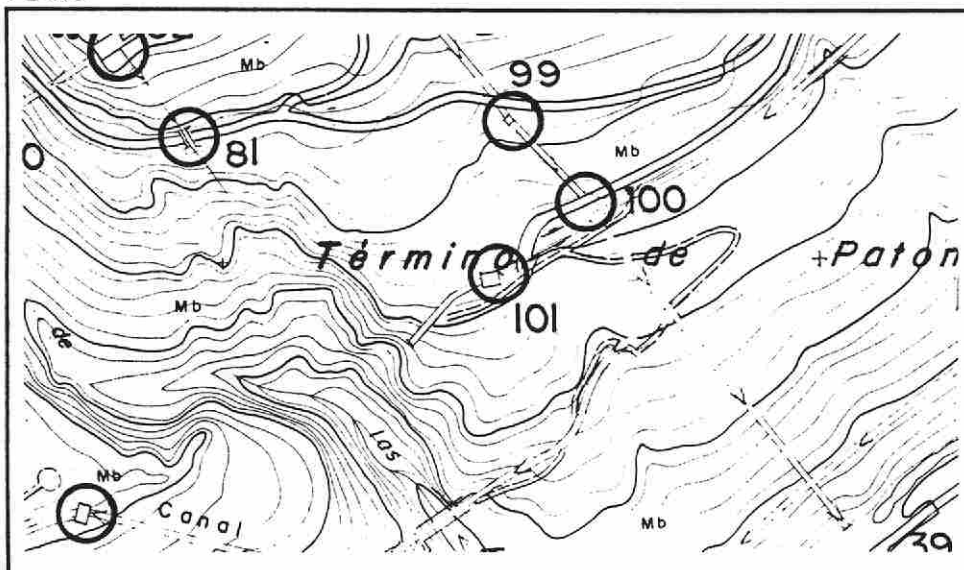
ALMENARA DE ENTRADA DEL CANAL DE EL ATAZAR.			
---	--	--	--

DESCRIPCION

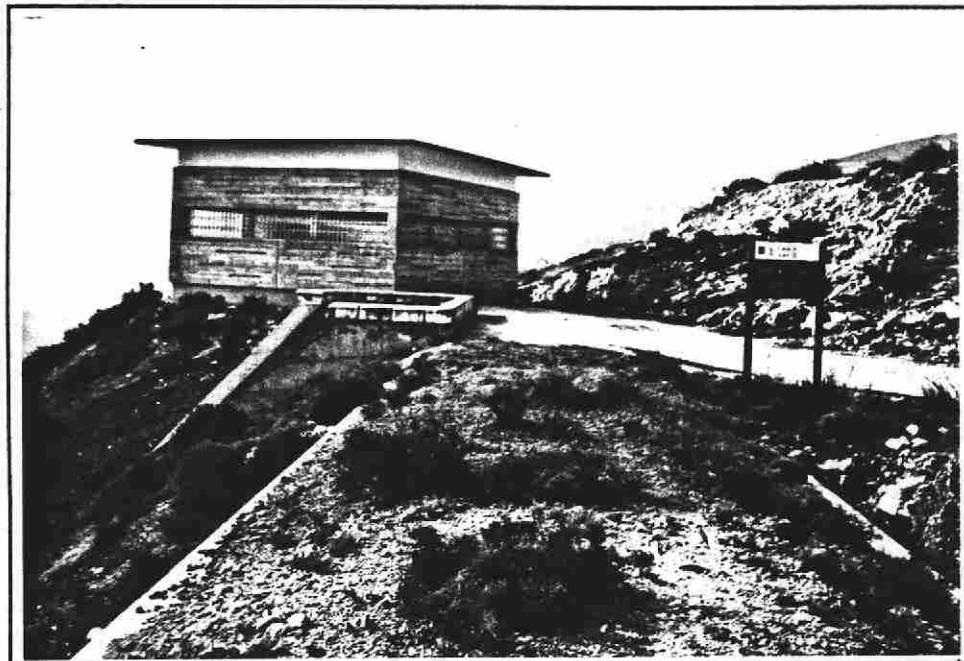
N.º/CARR. Y.P.K.

ALMENARA DE ENTRADA EN HORMIGON.
----------------------------------

PLANO



FOTO



N.º DE ORDEN	101
--------------	-----

NUCLEO

--

N.º CATASTRAL

--

EDIFICACION

N.º DE PLANTAS	I
----------------	---

SUPERFICIE CONSTRUIDA	Aprox. 60 m <sup>2</sup>
-----------------------	--------------------------

MATERIALES	Hormigón
------------	----------

ESTADO CONSERVACION	Bueno
---------------------	-------

USOS EXISTENTES	Canal
-----------------	-------

SERVICIOS

ABASTECIMIENTO - AGUA	
-----------------------	--

SANEAMIENTO - DEPURACION	
--------------------------	--

ENERGIA ELECTRICA	
-------------------	--

ACCESO	Bueno
--------	-------

OBSERVACIONES	Uso Compatible
---------------	----------------

# INSTALACIONES EN SUELO NO URBANIZABLE

N.º DE ORDEN 102

TERMINO MUNICIPAL

N.º NOMENCL.

PATONES

DENOMINACION

TINADAS

DESCRIPCION

N.º/CARR. Y.P.K.

TINADA DE MAMPOSTERIA DE PIEDRA Y CUBIERTA CON TEJA CURVA

NUCLEO

N.º CATASTRAL

EDIFICACION

N.º DE PLANTAS

I

SUPERFICIE CONSTRUIDA

Aprox. 90 m2

MATERIALES

Piedra

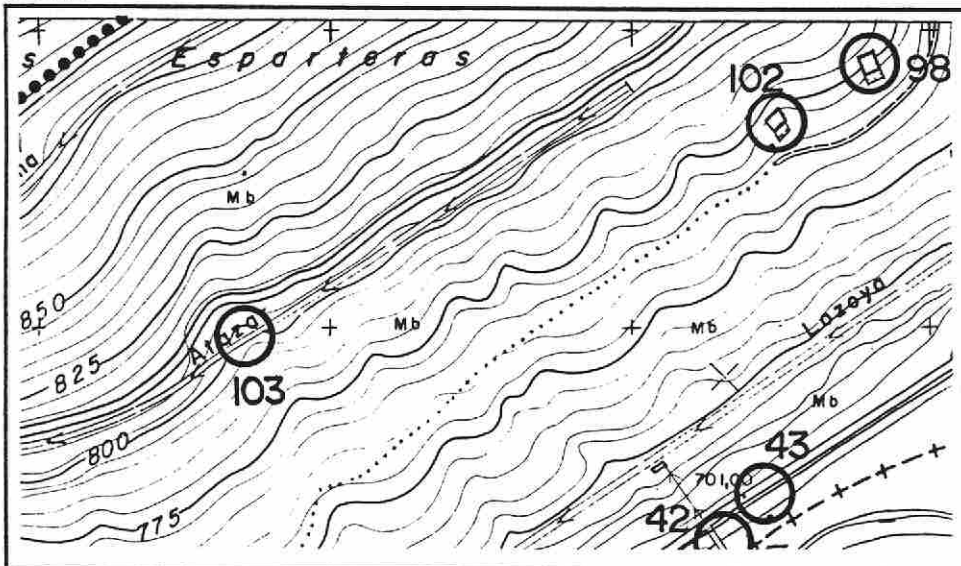
ESTADO CONSERVACION

Regular

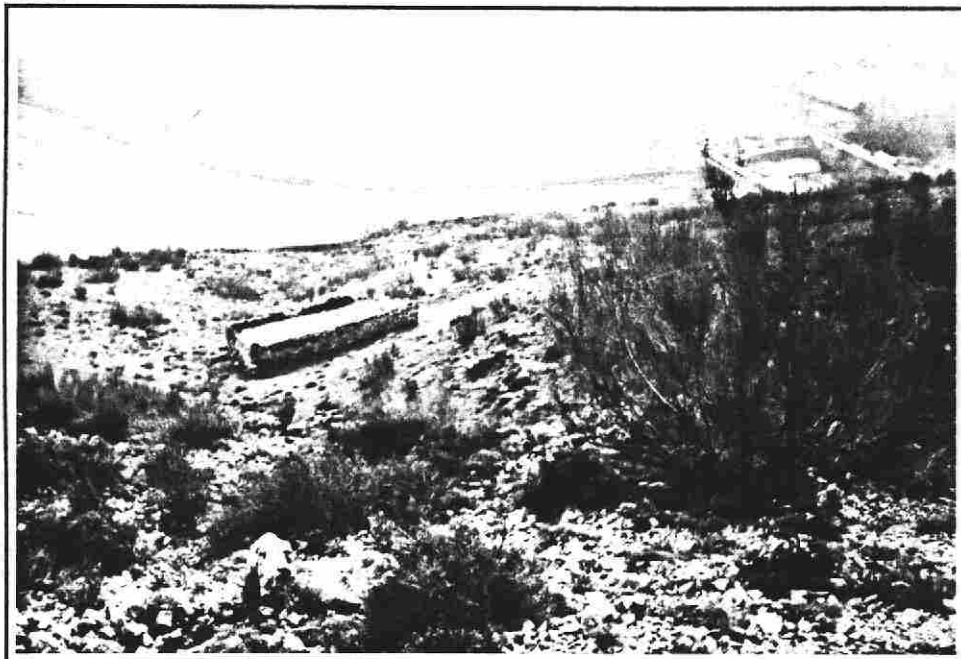
USOS EXISTENTES

Ganadero

PLANO



FOTO



SERVICIOS

ABASTECIMIENTO - AGUA

SANEAMIENTO - DEPURACION

ENERGIA ELECTRICA

ACCESO

Malo

OBSERVACIONES

Uso Compatible

# INSTALACIONES EN SUELO NO URBANIZABLE

TERMINO MUNICIPAL

N.º NOMENCL.

PATONES			
---------	--	--	--

DENOMINACION

ACUEDUCTO. CANAL DE EL ATAZAR.			
--------------------------------	--	--	--

DESCRIPCION

N.º/CARR. Y.P.K.

ACUEDUCTO DE HORMIGON.
------------------------

N.º DE ORDEN	103
--------------	-----

NUCLEO
--------

N.º CATASTRAL
---------------

EDIFICACION
-------------

N.º DE PLANTAS
----------------

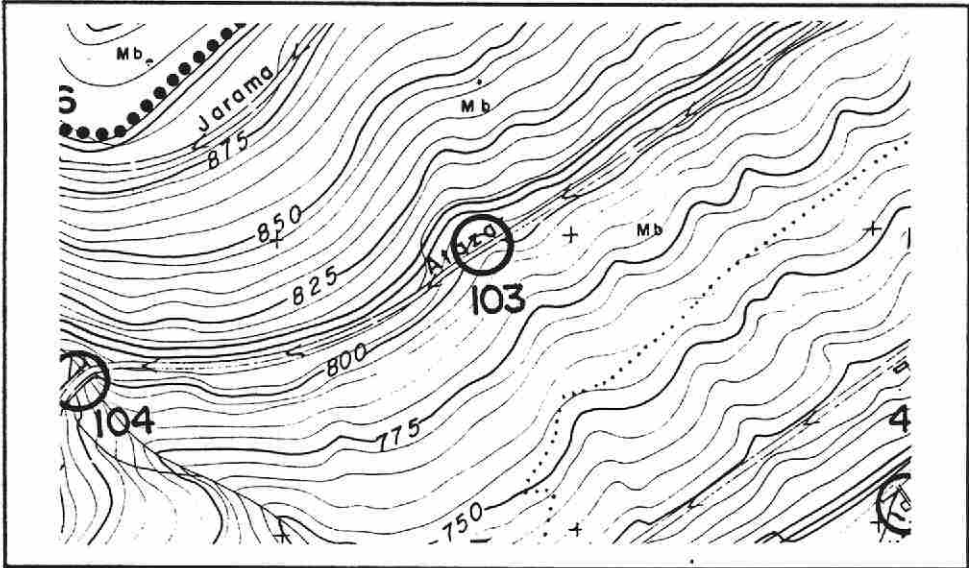
SUPERFICIE CONSTRUIDA
-----------------------

MATERIALES
Hormigón

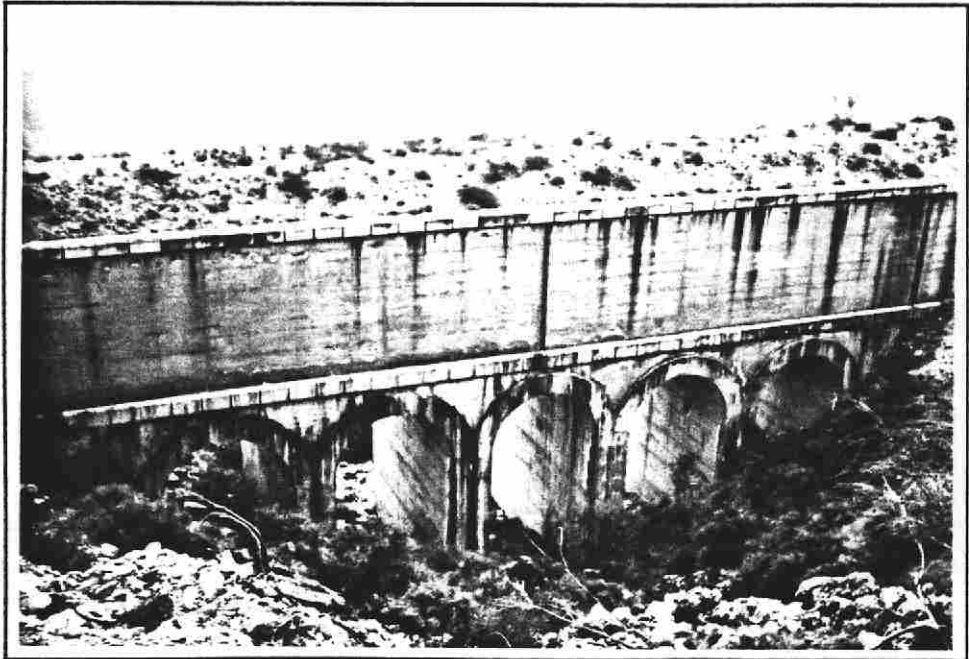
ESTADO CONSERVACION
Bueno

USOS EXISTENTES
Canal

PLANO



FOTO



SERVICIOS
-----------

ABASTECIMIENTO - AGUA
-----------------------

SANEAMIENTO - DEPURACION
--------------------------

ENERGIA ELECTRICA
-------------------

ACCESO
Bueno

OBSERVACIONES
---------------

Uso Compatible
----------------

# INSTALACIONES EN SUELO NO URBANIZABLE

TERMINO MUNICIPAL

N.º NOMENCL.

PATONES			
---------	--	--	--

DENOMINACION

ACUEDUCTO. CANAL DE EL ATAZAR			
-------------------------------	--	--	--

DESCRIPCION

N.º/CARR. Y.P.K.

ACUEDUCTO DE HORMIGON
-----------------------

N.º DE ORDEN	104
--------------	-----

NUCLEO
--------

N.º CATASTRAL
---------------

EDIFICACION
N.º DE PLANTAS

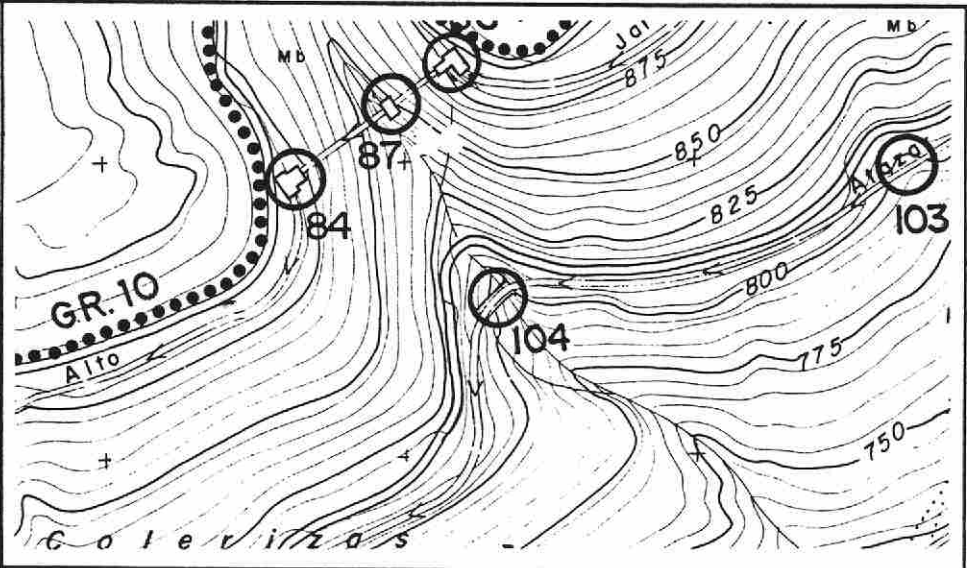
SUPERFICIE CONSTRUIDA
-----------------------

MATERIALES	Hormigón
------------	----------

ESTADO CONSERVACION	Bueno
---------------------	-------

USOS EXISTENTES	Canal
-----------------	-------

PLANO



SERVICIOS
ABASTECIMIENTO - AGUA

SANEAMIENTO - DEPURACION
--------------------------

ENERGIA ELECTRICA
-------------------

ACCESO	Bueno
--------	-------

OBSERVACIONES	Usos Compatibles
---------------	------------------

FOTO



# INSTALACIONES EN SUELO NO URBANIZABLE

N.º DE ORDEN 105

TERMINO MUNICIPAL N.º NOMENCL.  
PATONES

NUCLEO

DENOMINACION  
TINADA. "LAS CHOZAS"

N.º CATASTRAL

DESCRIPCION N.º/CARR. Y.P.K.  
TINADA RUINOSA DE MAMPOSTERIA DE PIEDRA, EN DESUSO

EDIFICACION  
N.º DE PLANTAS

SUPERFICIE CONSTRUIDA

MATERIALES  
Piedra

ESTADO CONSERVACION  
Ruinoso

USOS EXISTENTES

SERVICIOS  
ABASTECIMIENTO - AGUA

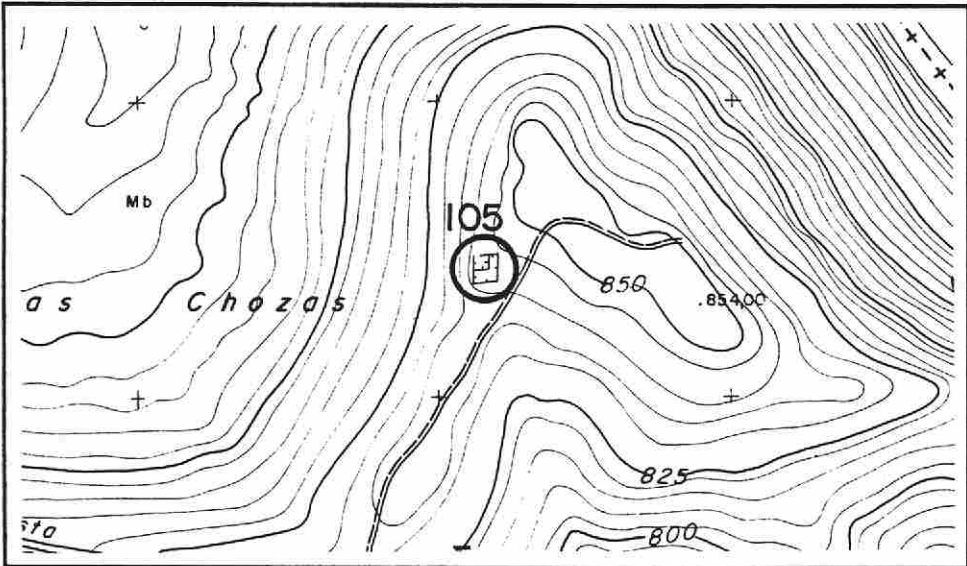
SANEAMIENTO - DEPURACION

ENERGIA ELECTRICA

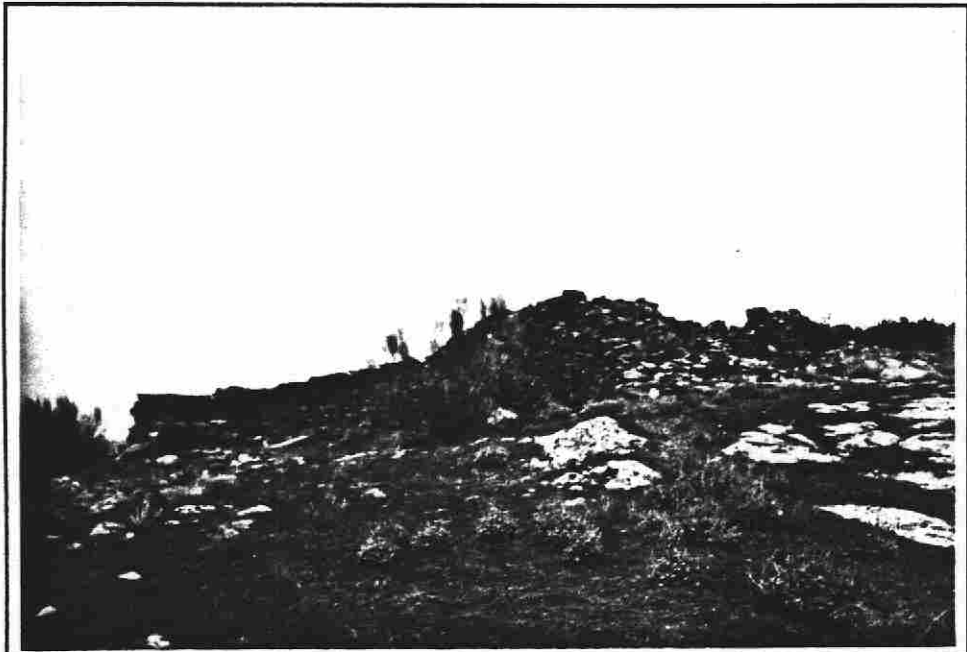
ACCESO  
Malo

OBSERVACIONES  
Uso Compatible

## PLANO



## FOTO





# INSTALACIONES EN SUELO NO URBANIZABLE

TERMINO MUNICIPAL

N.º NOMENCL.

PATONES

DENOMINACION

CASITA Y COLMENAS

DESCRIPCION

N.º/CARR. Y.P.K.

COLMENAS Y CASETA PEQUEÑA DE BLOQUES DE HORMIGON ENFOSCADO Y TEJA CURVA CERAMICA.

N.º DE  
ORDEN

106

NUCLEO

N.º CATASTRAL

EDIFICACION

N.º DE PLANTAS

I

SUPERFICIE CONSTRUIDA

Aprox. 20 m2

MATERIALES

Hormigón y teja

ESTADO CONSERVACION

Malo

USOS EXISTENTES

Apicultura

SERVICIOS

ABASTECIMIENTO - AGUA

SANEAMIENTO - DEPURACION

ENERGIA ELECTRICA

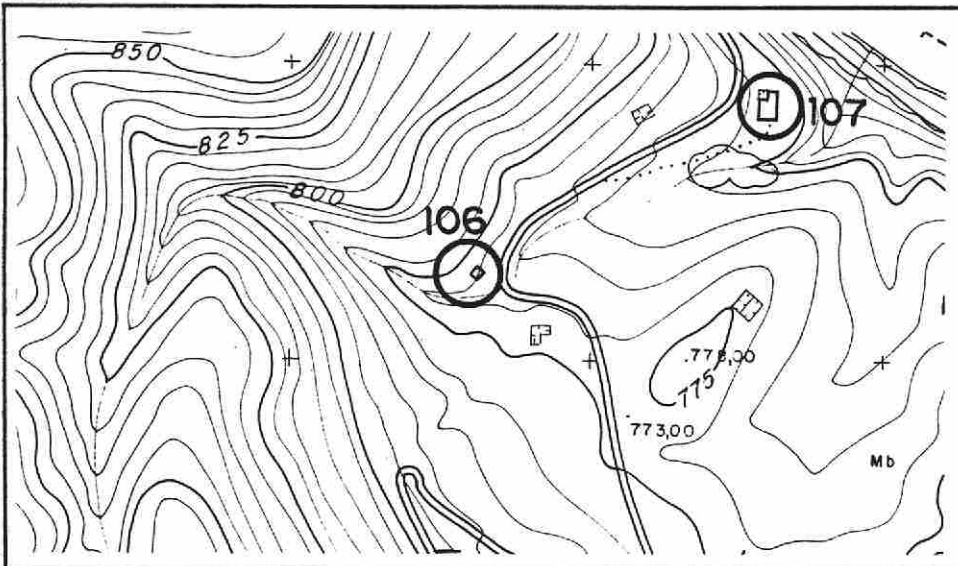
ACCESO

Regular

OBSERVACIONES

Uso Compatible

PLANO



FOTO

