

INSTALACIONES EN SUELO NO URBANIZABLE

N.º DE ORDEN	72
--------------	----

TERMINO MUNICIPAL N.º NOMENCL.

PATONES			
---------	--	--	--

NUCLEO

DENOMINACION

ACUEDUCTO DEL CANAL DEL ALTO JARAMA.			
--------------------------------------	--	--	--

N.º CATASTRAL

DESCRIPCION N.º/CARR. Y.P.K.

ACUEDUCTO DEL CANAL DEL ALTA JARAMA, CON TRES OJOS.

EDIFICACION

N.º DE PLANTAS

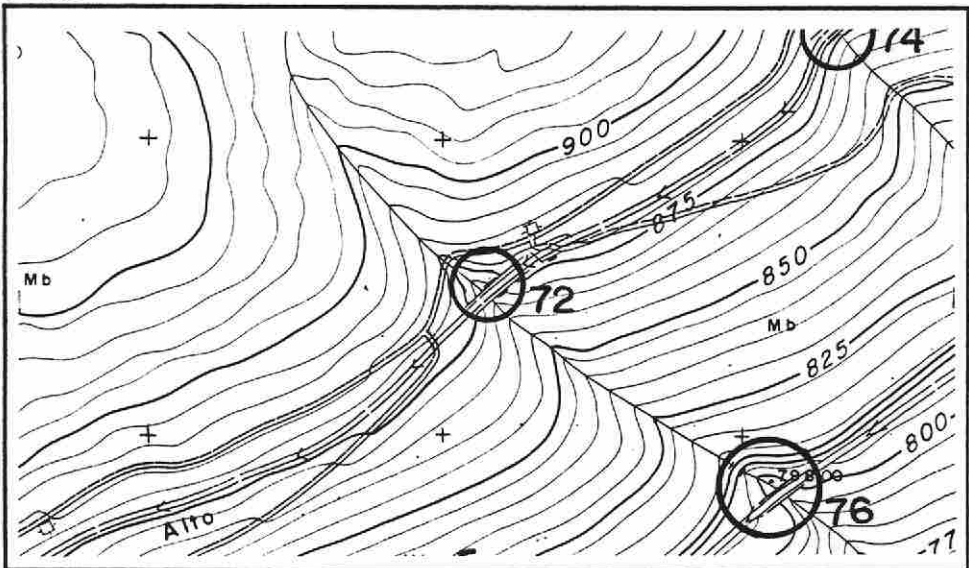
SUPERFICIE CONSTRUIDA

MATERIALES	Mamposteria de piedra
------------	-----------------------

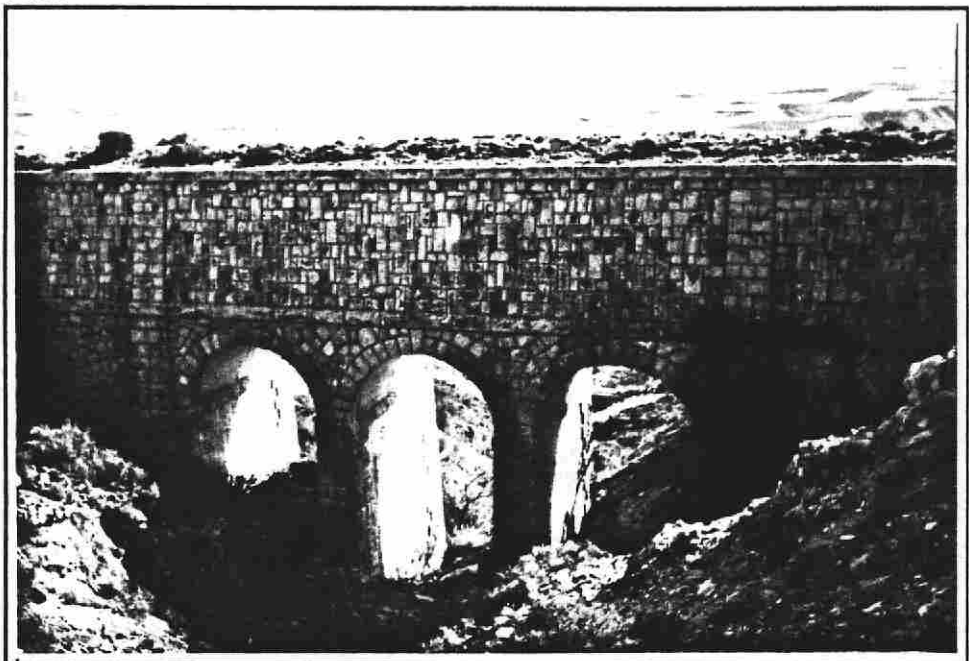
ESTADO CONSERVACION	Bueno
---------------------	-------

USOS EXISTENTES	Canal
-----------------	-------

PLANO



FOTO



SERVICIOS

ABASTECIMIENTO - AGUA

SANEAMIENTO - DEPURACION

ENERGIA ELECTRICA

ACCESO	Regular
--------	---------

OBSERVACIONES

Uso Compatible Incluido en el Catà- logo de Bienes Pro- tegidos.

INSTALACIONES EN SUELO NO URBANIZABLE

TERMINO MUNICIPAL

N.º NOMENCL.

PATONES			
---------	--	--	--

DENOMINACION

ALMENARA DE SALIDA DEL CANAL DEL ALTO JARAMA.			
---	--	--	--

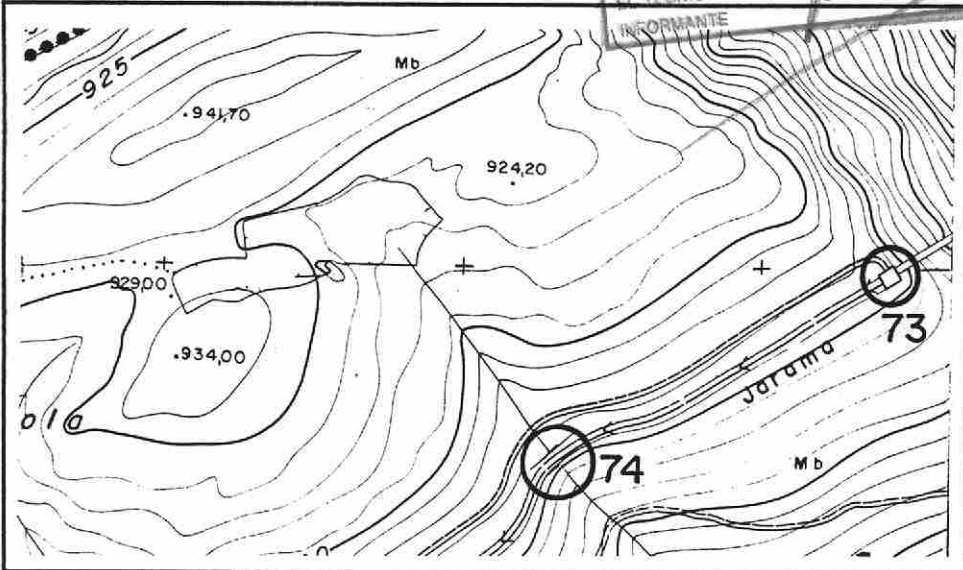
DESCRIPCION

N.º CARR. Y.P.K.

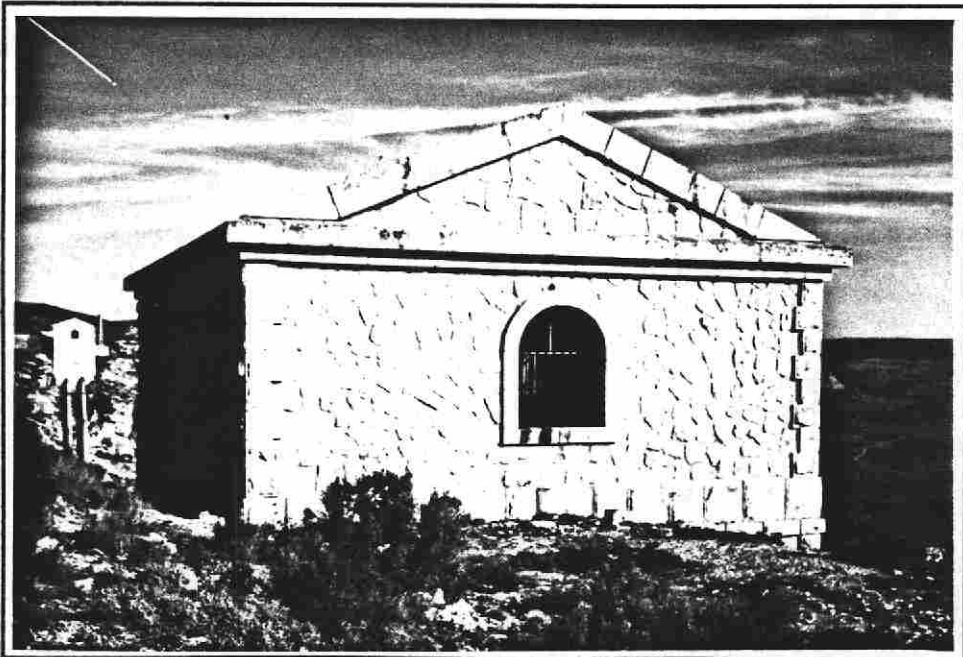
ALMENARA DE SALIDA DEL CANAL EN MAMPOSTERIA DE PIEDRA. CONSTRUIDA EN 1.910	
---	--



PLANO



FOTO



N.º DE ORDEN	73
--------------	----

NUCLEO

--

N.º CATASTRAL

--

EDIFICACION

N.º DE PLANTAS	I
SUPERFICIE CONSTRUIDA	Aprox. 90 m2
MATERIALES	Mamposteria de piedra
ESTADO CONSERVACION	Bueno
USOS EXISTENTES	Canal

SERVICIOS

ABASTECIMIENTO - AGUA	
SANEAMIENTO - DEPURACION	
ENERGIA ELECTRICA	
ACCESO	Regular

OBSERVACIONES

Uso Compatible Incluido en el Catà- logo de Bienes Prote- gidos.

INSTALACIONES EN SUELO NO URBANIZABLE

TERMINO MUNICIPAL

N.º NOMENCL.

PATONES

DENOMINACION

ACUEDUCTO DEL CANAL DEL ALTO JARAMA.

DESCRIPCION

N.º/CARR. Y.P.K.

ACUEDUCTO DEL CANAL DEL ALTO JARAMA EN PIEDRA.

N.º DE
ORDEN

74

NUCLEO

N.º CATASTRAL

EDIFICACION

N.º DE PLANTAS

SUPERFICIE CONSTRUIDA

MATERIALES

Piedra

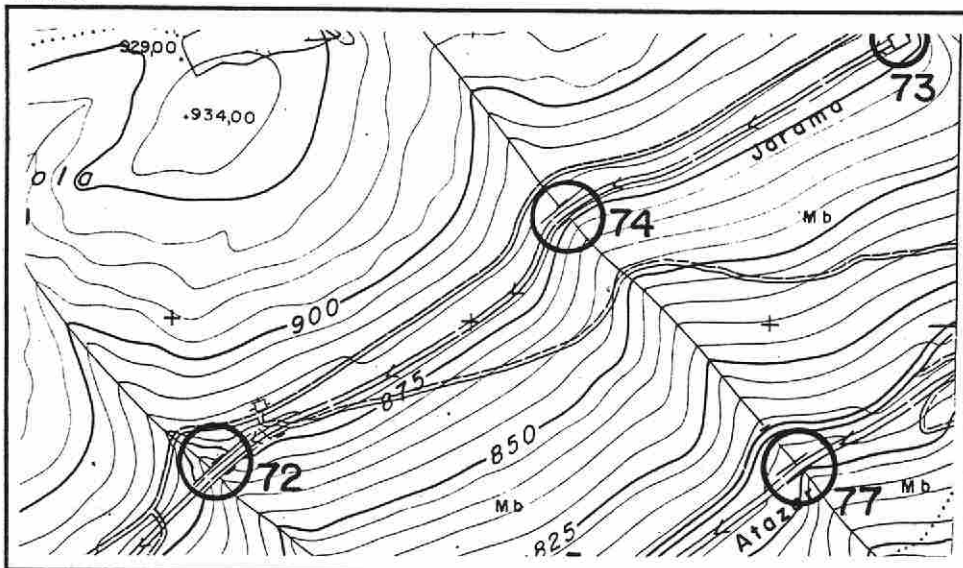
ESTADO CONSERVACION

Bueno

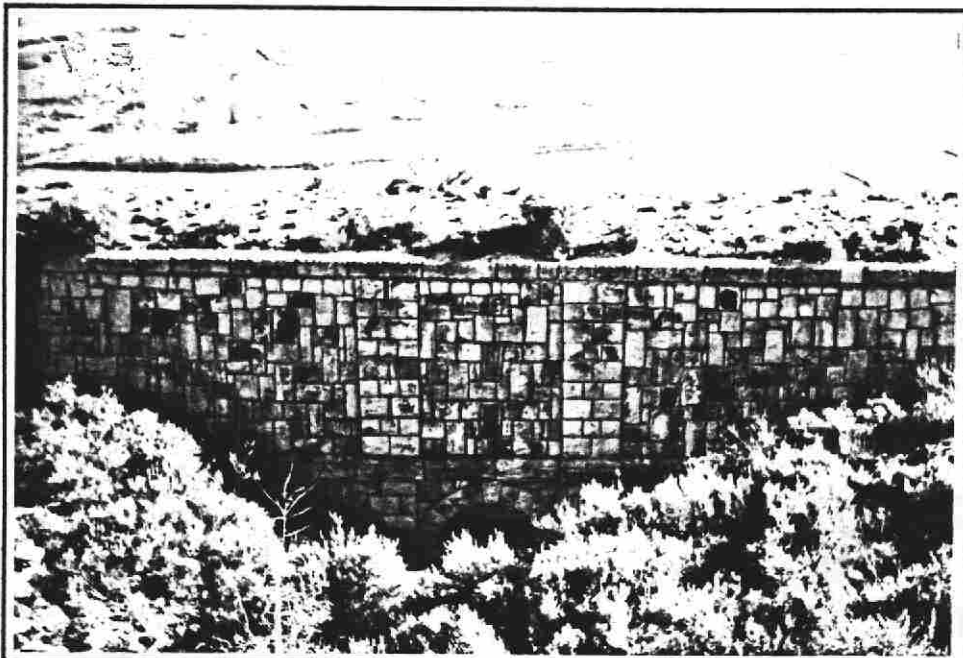
USOS EXISTENTES

Canal

PLANO



FOTO



SERVICIOS

ABASTECIMIENTO - AGUA

SANEAMIENTO - DEPURACION

ENERGIA ELECTRICA

ACCESO

Bueno

OBSERVACIONES

Uso Compatible
Incluido en el Catà-
logo de Bienes Prote-
gidos.

INSTALACIONES EN SUELO NO URBANIZABLE

TERMINO MUNICIPAL

N.º NOMENCL.

PATONES			
---------	--	--	--

DENOMINACION

ACUEDUCTO DEL CANAL DE EL ATAZAR.			
-----------------------------------	--	--	--

DESCRIPCION

N.º/CARR. Y.P.K.

ACUEDUCTO DE HORMIGON.	
------------------------	--

N.º DE ORDEN

75

NUCLEO

--

N.º CATASTRAL

--

EDIFICACION

N.º DE PLANTAS

SUPERFICIE CONSTRUIDA

--

MATERIALES

Hormigón

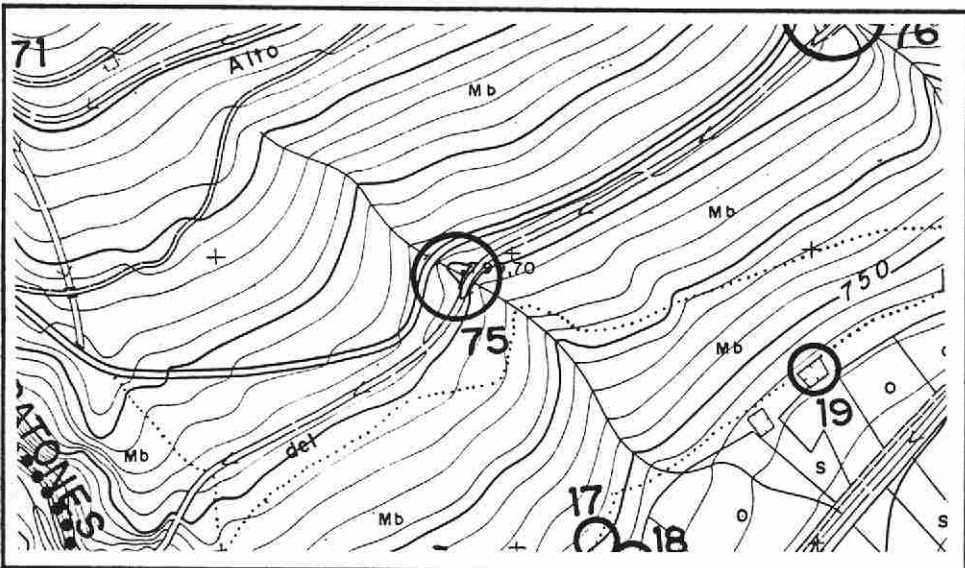
ESTADO CONSERVACION

Bueno

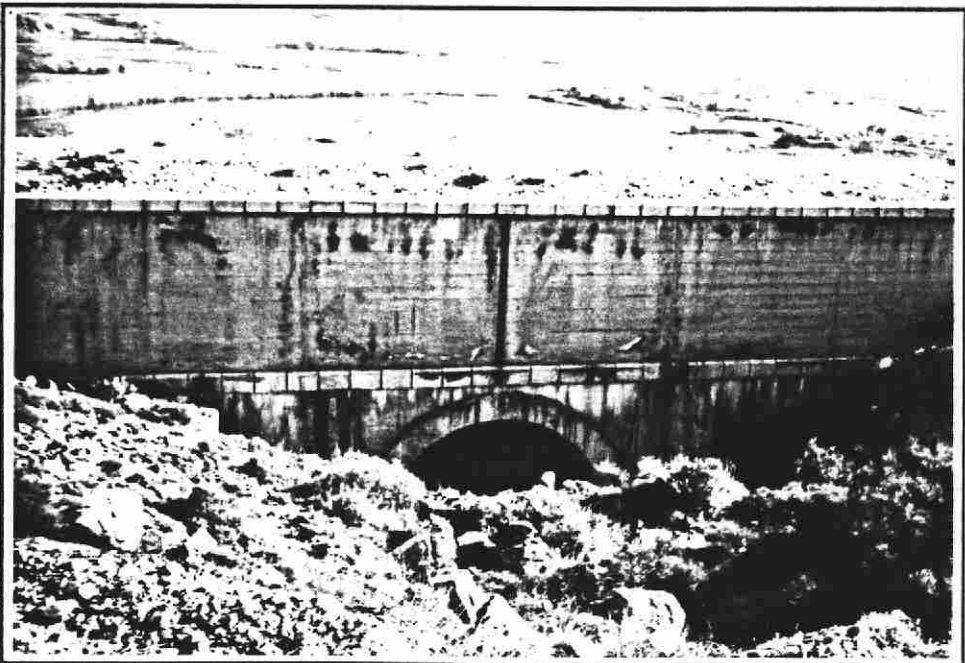
USOS EXISTENTES

Canal

PLANO



FOTO



SERVICIOS

ABASTECIMIENTO - AGUA

SANEAMIENTO - DEPURACION

--

ENERGIA ELECTRICA

--

ACCESO

Bueno

OBSERVACIONES

Uso Compatible

INSTALACIONES EN SUELO NO URBANIZABLE

TERMINO MUNICIPAL

N.º NOMENCL.

PATONES			
---------	--	--	--

DENOMINACION

ACUEDUCTO. CANAL DE EL ATAZAR.			
--------------------------------	--	--	--

DESCRIPCION

N.º/CARR. Y.P.K.

ACUEDUCTO EN HORMIGON, CON TRES OJOS.

N.º DE
ORDEN

76

NUCLEO

--

N.º CATASTRAL

--

EDIFICACION

N.º DE PLANTAS

SUPERFICIE CONSTRUIDA

MATERIALES Hormigòn

ESTADO CONSERVACION Bueno

USOS EXISTENTES Canal

SERVICIOS

ABASTECIMIENTO - AGUA

SANEAMIENTO - DEPURACION

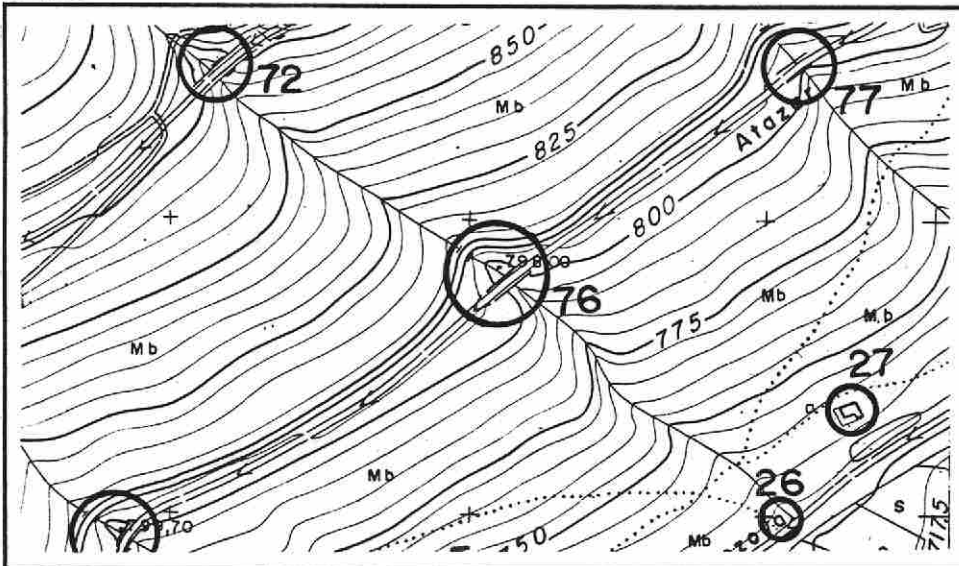
ENERGIA ELECTRICA

ACCESO Bueno

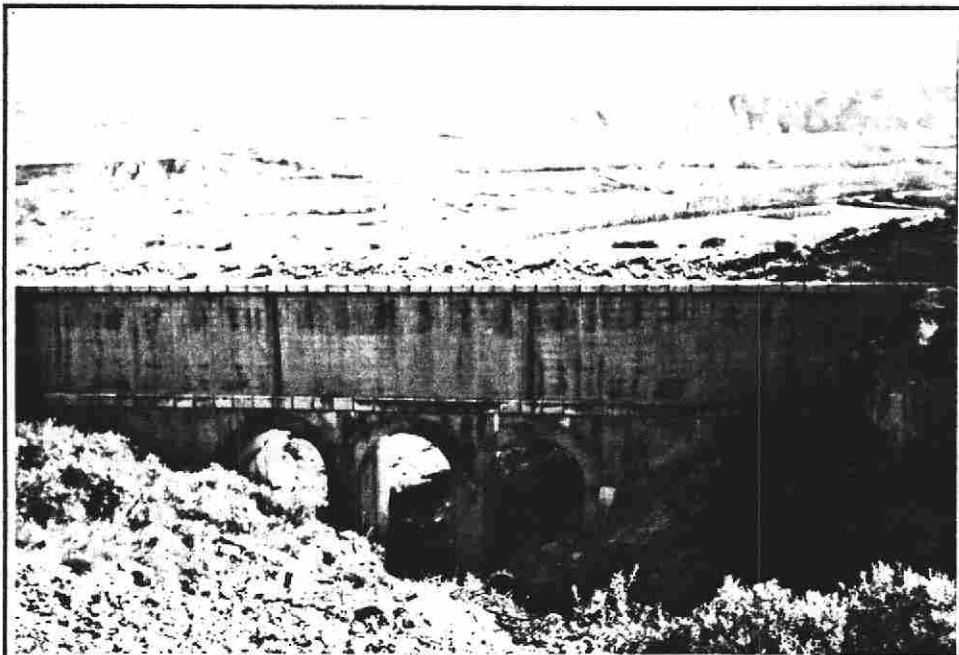
OBSERVACIONES

Uso Compatible

PLANO



FOTO



INSTALACIONES EN SUELO NO URBANIZABLE

TERMINO MUNICIPAL

N.º NOMENCL.

PATONES			
---------	--	--	--

DENOMINACION

ACUEDUCTO DEL CANAL DE EL ATAZAR.			
-----------------------------------	--	--	--

DESCRIPCION

N.º/CARR. Y.P.K.

ACUEDUCTO DE HORMIGON, CON TRES OJOS.

N.º DE ORDEN

77

NUCLEO

N.º CATASTRAL

EDIFICACION

N.º DE PLANTAS

SUPERFICIE CONSTRUIDA

MATERIALES

Hormigón

ESTADO CONSERVACION

Bueno

USOS EXISTENTES

Canal

SERVICIOS

ABASTECIMIENTO - AGUA

SANEAMIENTO - DEPURACION

ENERGIA ELECTRICA

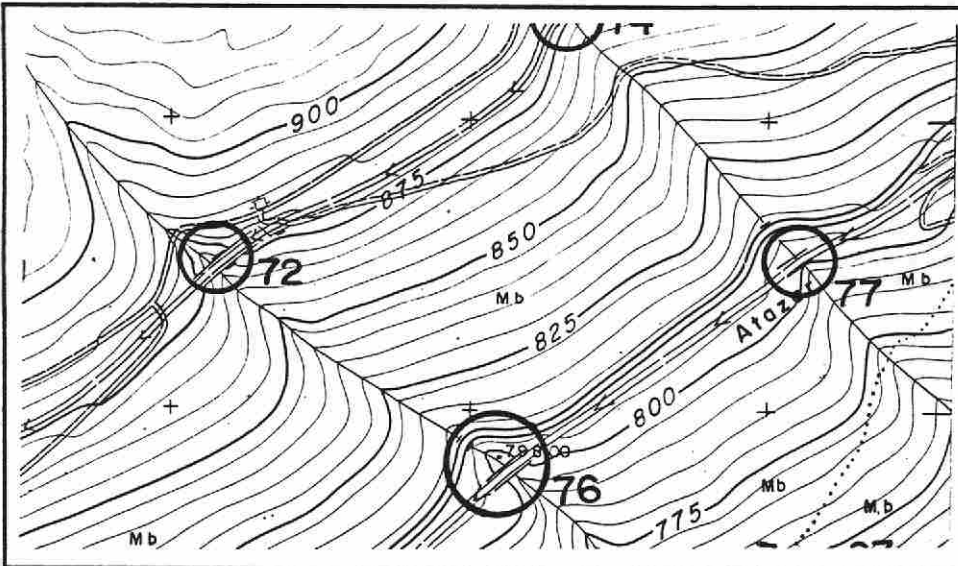
ACCESO

Bueno

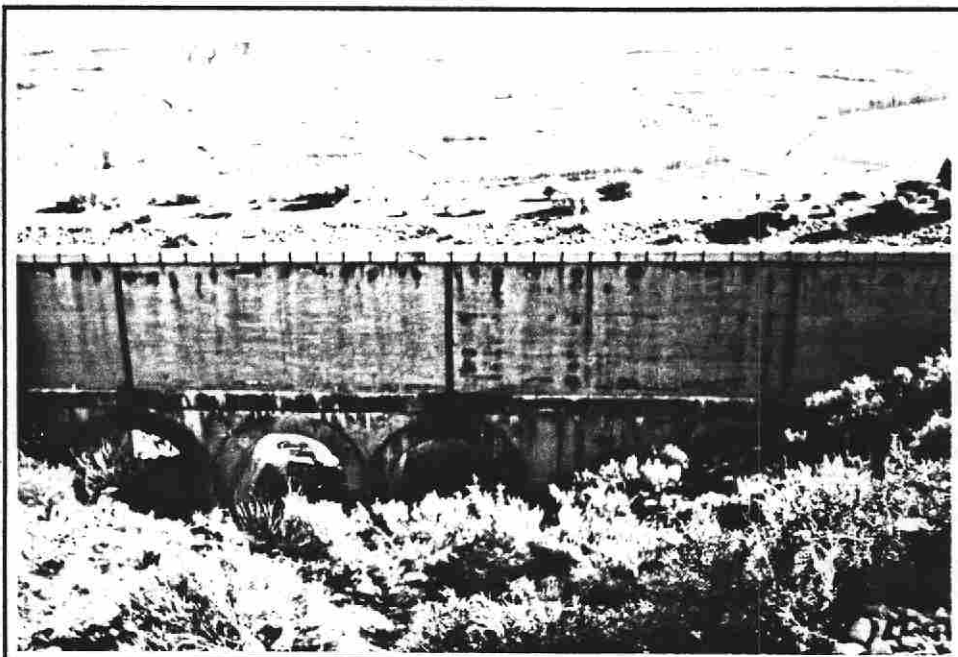
OBSERVACIONES

Uso Compatible

PLANO



FOTO



INSTALACIONES EN SUELO NO URBANIZABLE

N.º DE ORDEN 78

TERMINO MUNICIPAL

N.º NOMENCL.

NUCLEO

PATONES

DENOMINACION

N.º CATASTRAL

TOLVA PARA PIEDRA. CANAL DE EL ATAZAR.

DESCRIPCION

N.º/CARR. Y.P.K.

EDIFICACION

TOLVA PARA PIEDRA EN HORMIGON.

N.º DE PLANTAS

SUPERFICIE CONSTRUIDA

MATERIALES

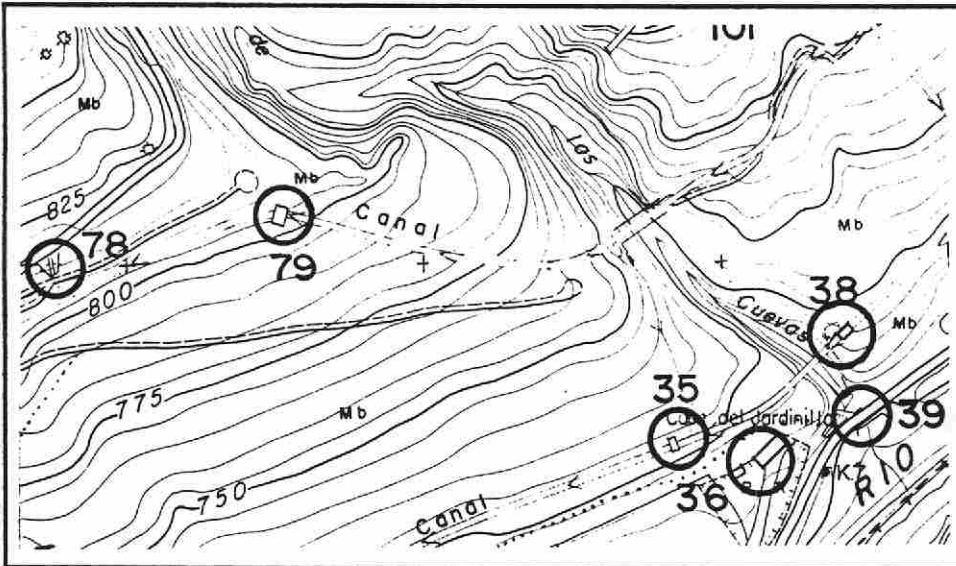
Hormigón.

ESTADO CONSERVACION

Bueno

USOS EXISTENTES

PLANO



SERVICIOS

ABASTECIMIENTO - AGUA

SANEAMIENTO - DEPURACION

ENERGIA ELECTRICA

ACCESO

Bueno

OBSERVACIONES

Uso Compatible
Impacto negativo

FOTO



INSTALACIONES EN SUELO NO URBANIZABLE

TERMINO MUNICIPAL

N.º NOMENCL.

PATONES			
---------	--	--	--

DENOMINACION

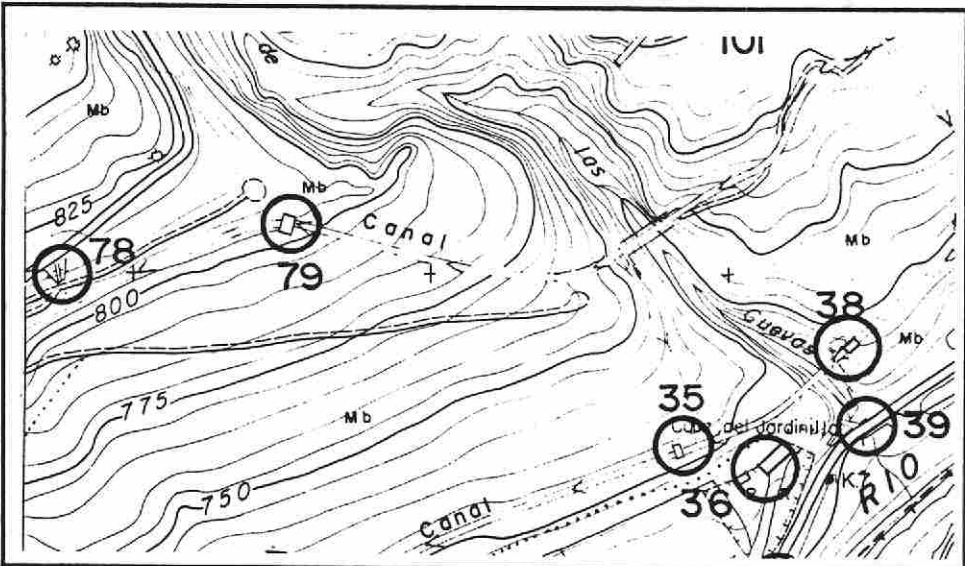
ALMENARA DE SALIDA. CANAL DE EL ATAZAR.			
---	--	--	--

DESCRIPCION

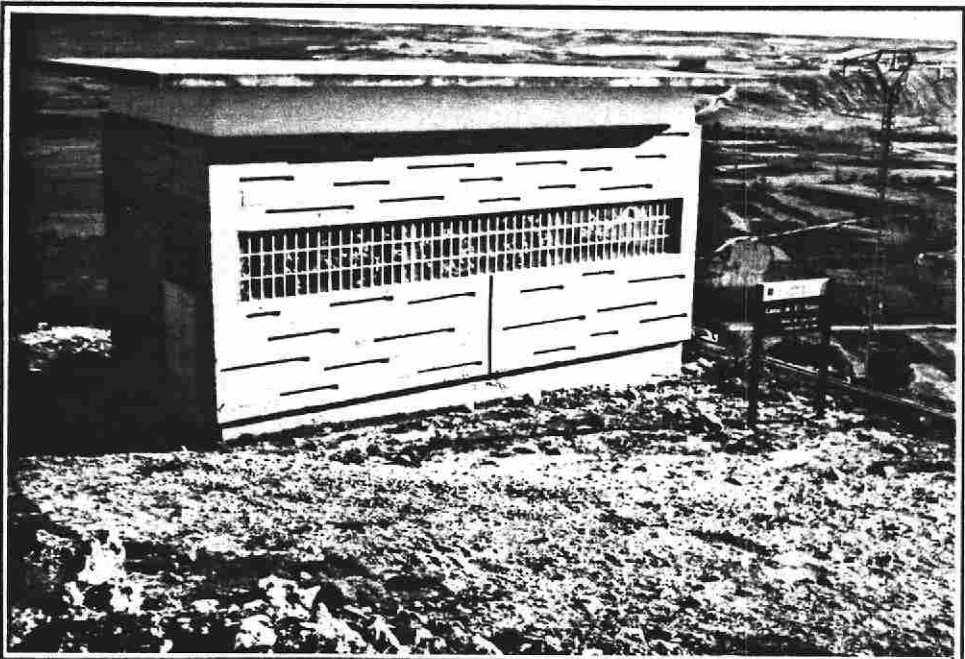
N.º/CARR. Y.P.K.

ALMENARA DE SALIDA EN HORMIGON.

PLANO



FOTO



N.º DE ORDEN	79
--------------	----

NUCLEO	
--------	--

N.º CATASTRAL	
---------------	--

EDIFICACION	
-------------	--

N.º DE PLANTAS	
----------------	--

SUPERFICIE CONSTRUIDA	Aprox. 40 m2
-----------------------	--------------

MATERIALES	Hormigon
------------	----------

ESTADO CONSERVACION	Bueno
---------------------	-------

USOS EXISTENTES	Canal
-----------------	-------

SERVICIOS

ABASTECIMIENTO - AGUA	
-----------------------	--

SANEAMIENTO - DEPURACION	
--------------------------	--

ENERGIA ELECTRICA	SI
-------------------	----

ACCESO	Bueno
--------	-------

OBSERVACIONES

Uso Compatible

INSTALACIONES EN SUELO NO URBANIZABLE

TERMINO MUNICIPAL

N.º NOMENCL.

PATONES

DENOMINACION

SIFON DEL CANAL DEL ALTO JARAMA. "LAS CUEVAS".

DESCRIPCION

N.º/CARR. Y.P.K.

SIFON DE MAMPOSTERIA DE PIEDRA. CONSTRUIDO EN 1.910

N.º DE
ORDEN

80

NUCLEO

N.º CATASTRAL

EDIFICACION

N.º DE PLANTAS

SUPERFICIE CONSTRUIDA

MATERIALES

Piedra

ESTADO CONSERVACION

Bueno

USOS EXISTENTES

Canal

SERVICIOS

ABASTECIMIENTO - AGUA

SANEAMIENTO - DEPURACION

ENERGIA ELECTRICA

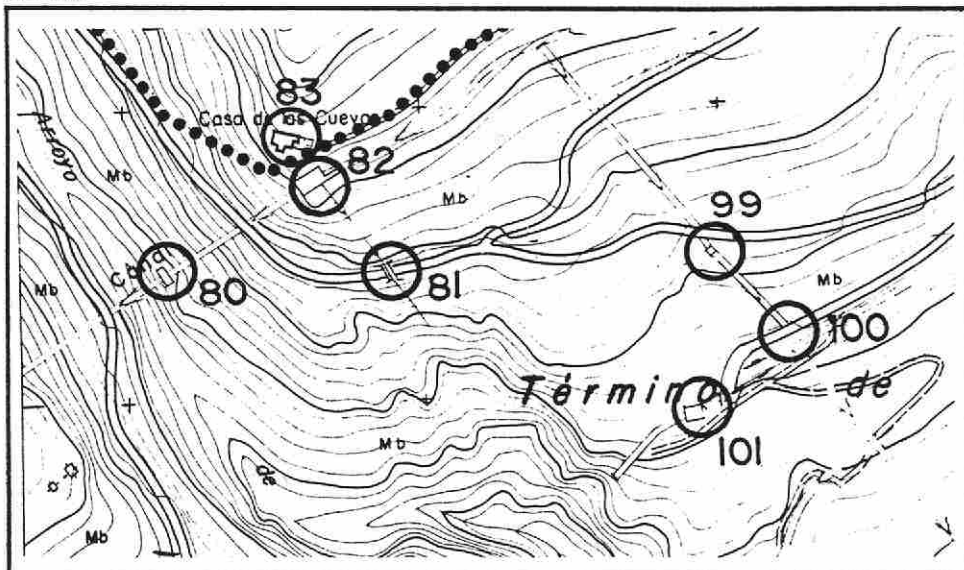
ACCESO

Bueno

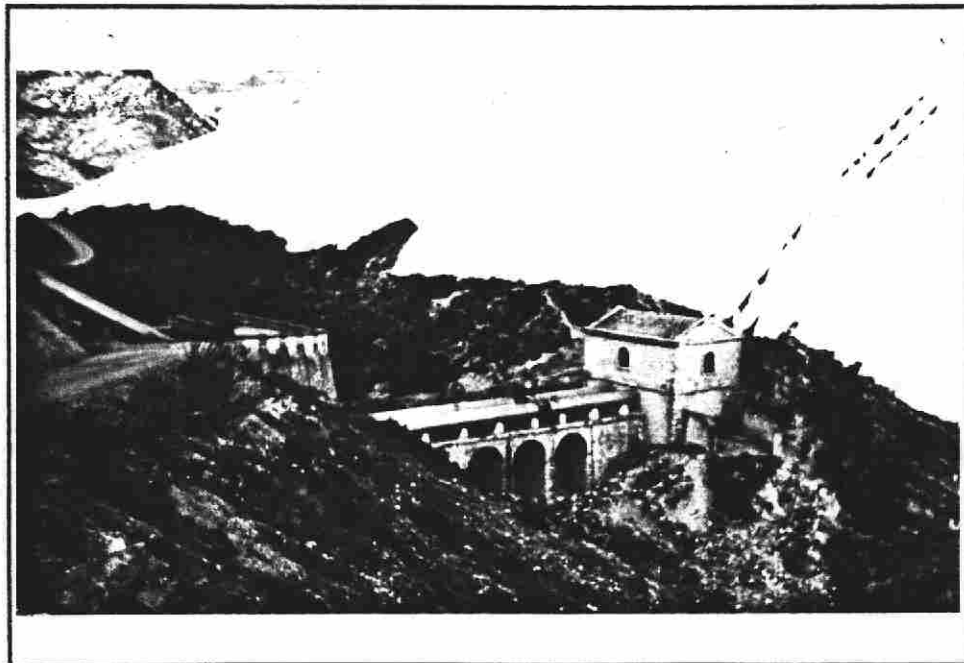
OBSERVACIONES

Uso Compatible
Incluido en el Catá-
logo de Bienes Prote-
gidos.

PLANO



FOTO



INSTALACIONES EN SUELO NO URBANIZABLE

TERMINO MUNICIPAL

N.º NOMENCL.

PATONES			
---------	--	--	--

DENOMINACION

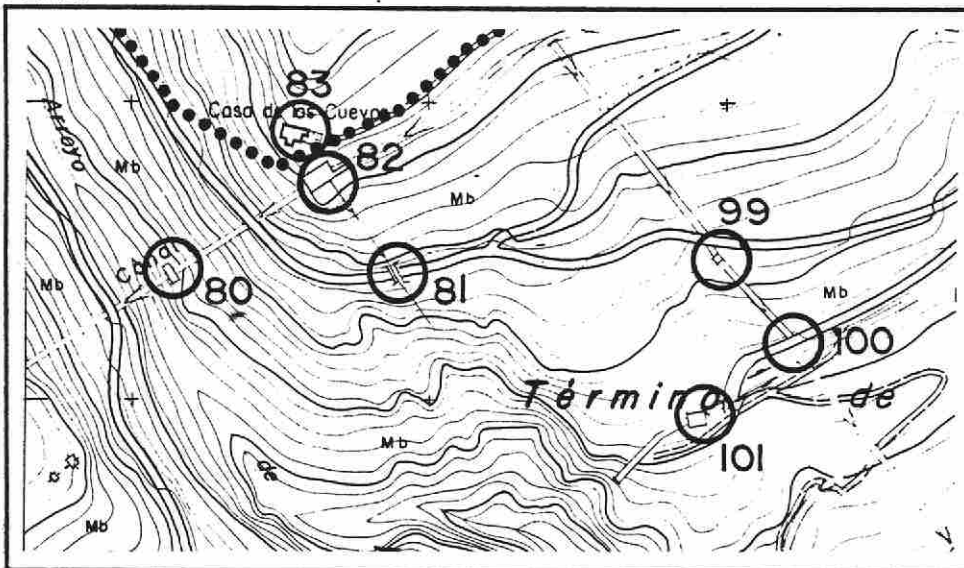
CONDUCCION DE AGUA. CANAL DE EL ATAZAR.			
---	--	--	--

DESCRIPCION

N.º/CARR. Y.P.K.

ACUEDUCTO POR ENCIMA DE LA CARRETERA, EN HORMIGON Y CON SALIDA LIBRE.

PLANO



FOTO



N.º DE ORDEN	81
--------------	----

NUCLEO

--

N.º CATASTRAL

--

EDIFICACION

N.º DE PLANTAS

SUPERFICIE CONSTRUIDA

MATERIALES	Hormigón
------------	----------

ESTADO CONSERVACION	Bueno
---------------------	-------

USOS EXISTENTES	Conducción de agua
-----------------	--------------------

SERVICIOS

ABASTECIMIENTO - AGUA

SANEAMIENTO - DEPURACION

ENERGIA ELECTRICA

ACCESO	Bueno
--------	-------

OBSERVACIONES

Uso Compatible.

INSTALACIONES EN SUELO NO URBANIZABLE

TERMINO MUNICIPAL

N.º NOMENCL.

PATONES

DENOMINACION

ALMENARA DE ENTRADA. CANAL ALTO JARAMA.

DESCRIPCION

N.º/CARR. Y.P.K.

ALMENARA EN MAMPOSTERIA DE PIEDRA.

N.º DE
ORDEN

82

NUCLEO

N.º CATASTRAL

EDIFICACION

N.º DE PLANTAS

I

SUPERFICIE CONSTRUIDA

Aprox. 70 m²

MATERIALES

Piedra

ESTADO CONSERVACION

Bueno

USOS EXISTENTES

Canal

SERVICIOS

ABASTECIMIENTO - AGUA

SANEAMIENTO - DEPURACION

ENERGIA ELECTRICA

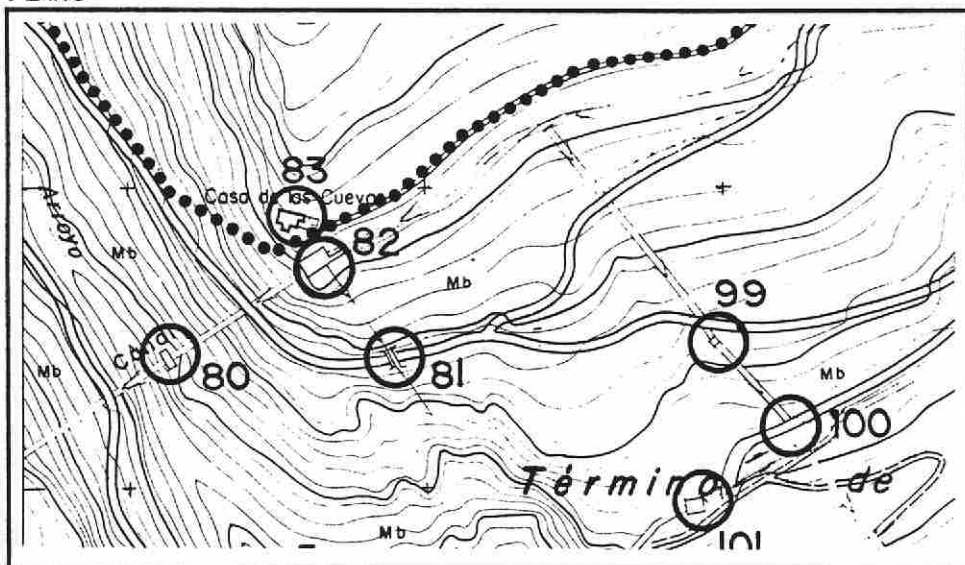
ACCESO

Regular

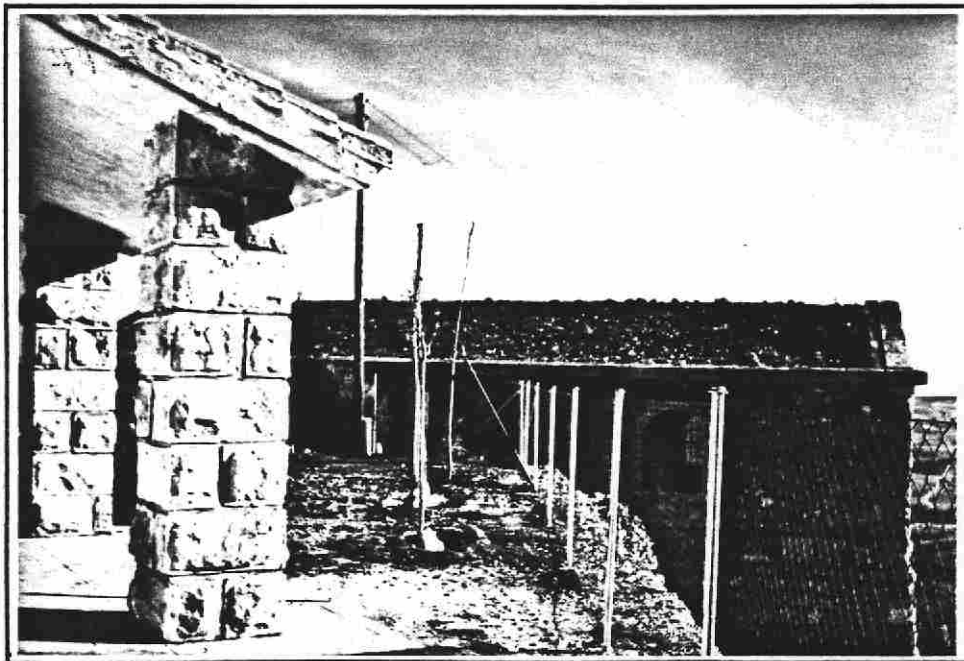
OBSERVACIONES

Uso Compatible.
Incluido en el Catálogo de Bienes Protegidos.

PLANO



FOTO



INSTALACIONES EN SUELO NO URBANIZABLE

TERMINO MUNICIPAL

N.º NOMENCL.

PATONES

N.º DE
ORDEN

83

NUCLEO

DENOMINACION

CASILLA DE "LAS CUEVAS"

N.º CATASTRAL

DESCRIPCION

N.º/CARR. Y.P.K.

CASA DEL CANAL EN "LAS CUEVAS".

EDIFICACION

N.º DE PLANTAS

I

SUPERFICIE CONSTRUIDA

75 m2

MATERIALES

Ladrillo, piedra y teja.

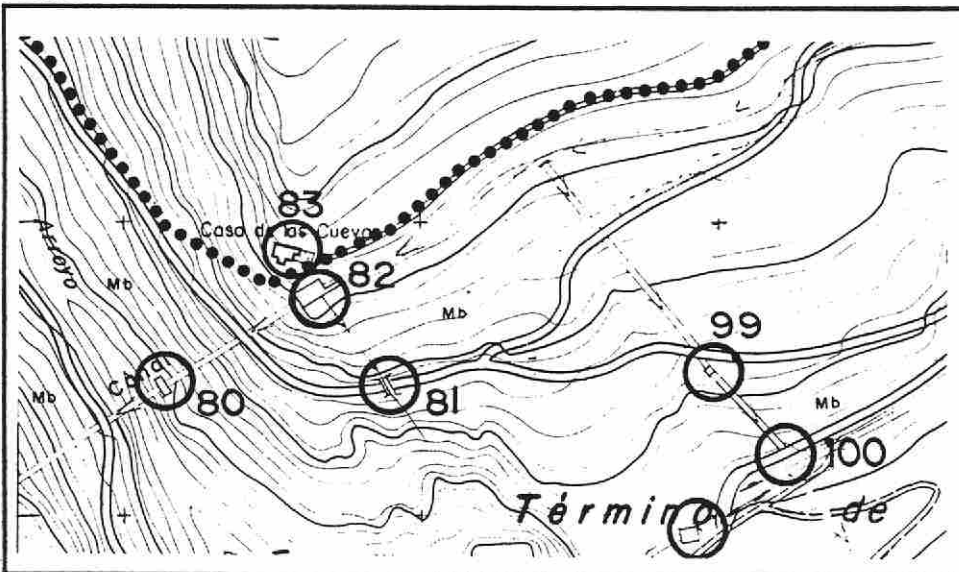
ESTADO CONSERVACION

Bueno

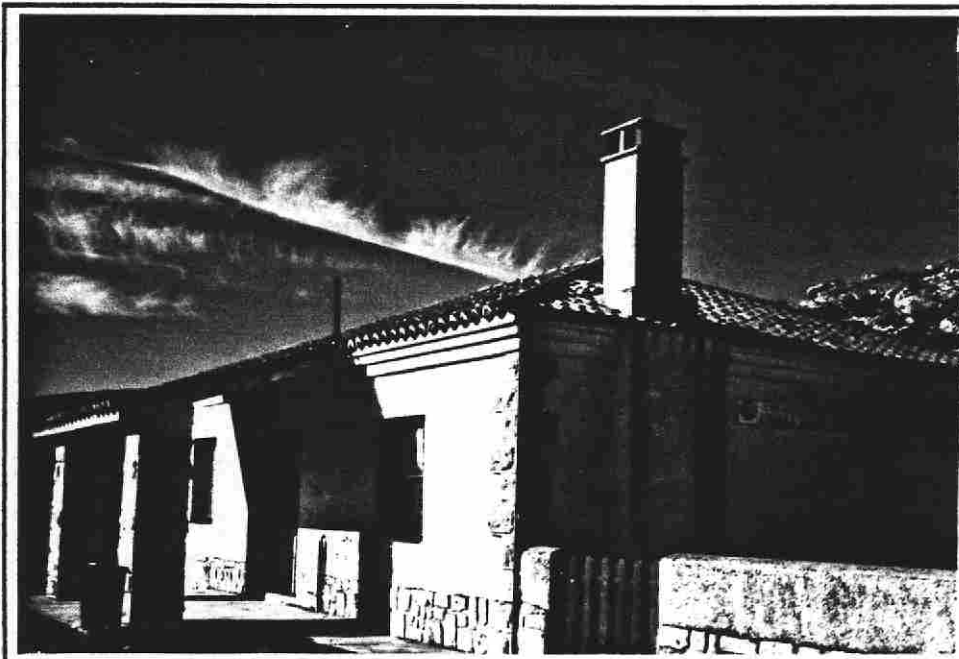
USOS EXISTENTES

Casa Canal

PLANO



FOTO



SERVICIOS

ABASTECIMIENTO - AGUA

SI

SANEAMIENTO - DEPURACION

ENERGIA ELECTRICA

SI

ACCESO

Regular

OBSERVACIONES

Uso Compatible

INSTALACIONES EN SUELO NO URBANIZABLE

TERMINO MUNICIPAL

N.º NOMENCL.

PATONES			
---------	--	--	--

DENOMINACION

ALMENARA DE SALIDA, CANAL DEL ALTO JARAMA.			
--	--	--	--

DESCRIPCION

N.º/CARR. Y.P.K.

ALMENARA DE MAMPOSTERIA DE PIEDRA. CONSTRUIDA EN 1.910

N.º DE
ORDEN

84

NUCLEO

--

N.º CATASTRAL

--

EDIFICACION

N.º DE PLANTAS
I

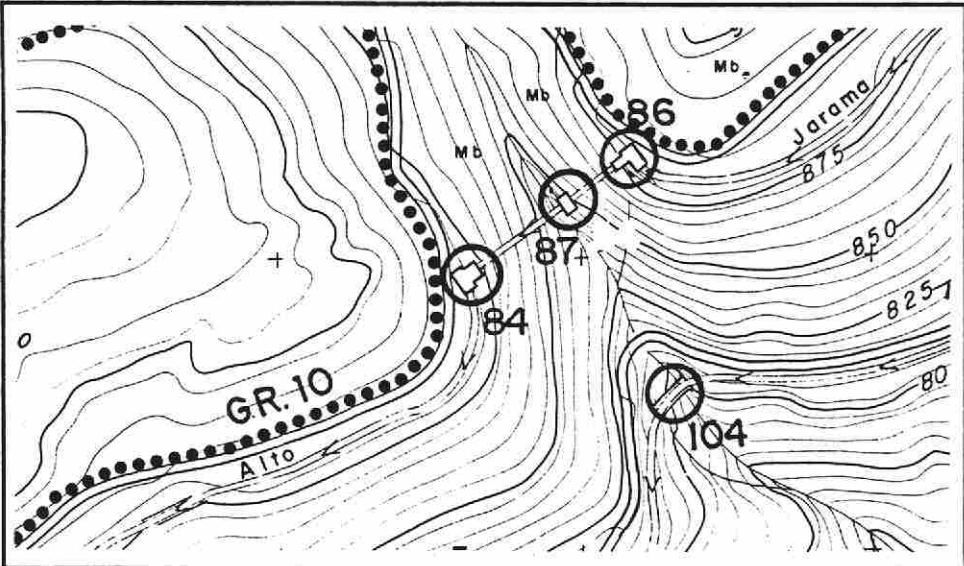
SUPERFICIE CONSTRUIDA
Aprox. 70 m2

MATERIALES
Piedra

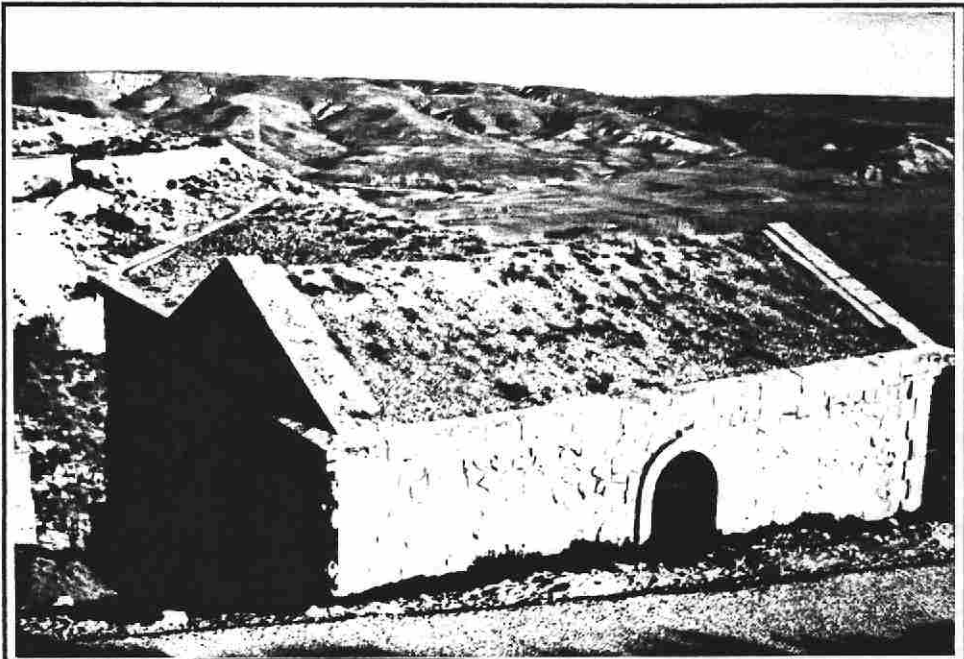
ESTADO CONSERVACION
Bueno

USOS EXISTENTES
Canal

PLANO



FOTO



SERVICIOS

ABASTECIMIENTO - AGUA

SANEAMIENTO - DEPURACION

ENERGIA ELECTRICA

ACCESO
Bueno

OBSERVACIONES

Uso Compatible. Incluida en el Catálogo de Bienes Protegidos.
--

INSTALACIONES EN SUELO NO URBANIZABLE

TERMINO MUNICIPAL

N.º NOMENCL.

PATONES

DENOMINACION

TINADA DE GANADO. "LAS ESPARTERAS".

DESCRIPCION

N.º/CARR. Y.P.K.

TINADA DE MAMPOSTERIA DE PIEDRA Y TEJADO DE TEJA CURVA.

N.º DE
ORDEN

85

NUCLEO

N.º CATASTRAL

EDIFICACION

N.º DE PLANTAS

I

SUPERFICIE CONSTRUIDA

Aprox. 90 m2

MATERIALES

Mamposteria de piedra
y teja.

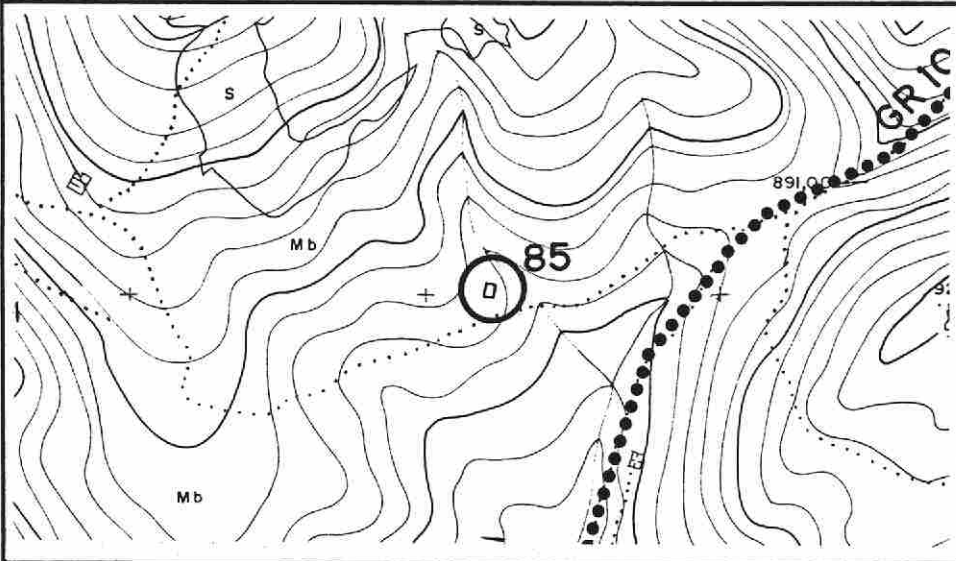
ESTADO CONSERVACION

Malo

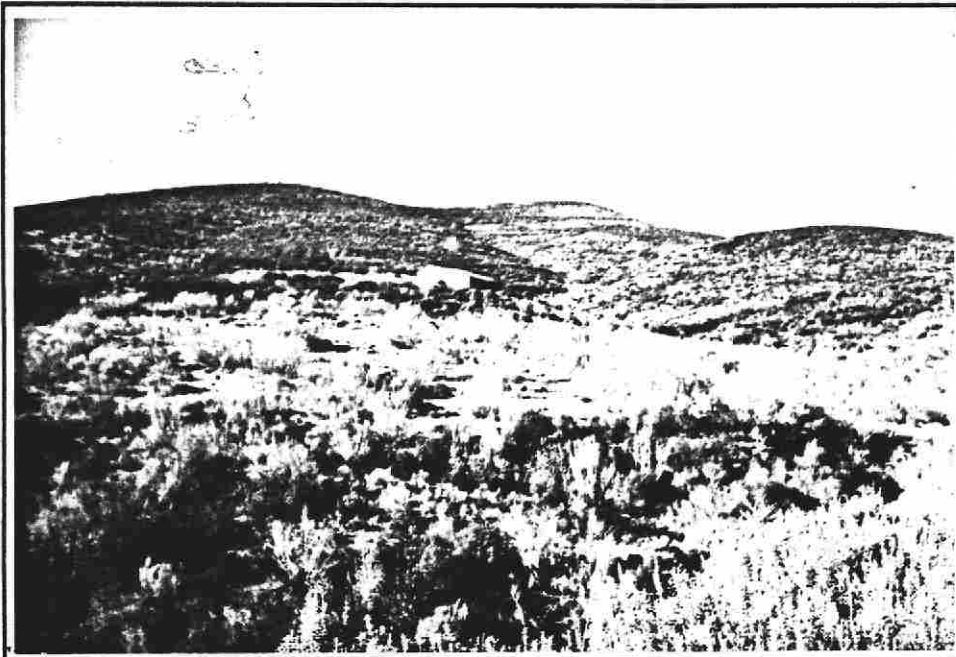
USOS EXISTENTES

Ganadero

PLANO



FOTO



SERVICIOS

ABASTECIMIENTO - AGUA

SANEAMIENTO - DEPURACION

ENERGIA ELECTRICA

ACCESO

Malo

OBSERVACIONES

Uso Compatible.

INSTALACIONES EN SUELO NO URBANIZABLE

N.º DE ORDEN 86

TERMINO MUNICIPAL N.º NOMENCL.

PATONES

NUCLEO

DENOMINACION

ALMENARA DE ENTRADA. CANAL DEL ALTO JARAMA.

N.º CATASTRAL

DESCRIPCION N.º/CARR. Y.P.K.

ALMENARA DE ENTRADA EN PIEDRA.

EDIFICACION

N.º DE PLANTAS I

COMUNIDAD DE MADRID
DIRECCION GENERAL DE URBANISMO
Documentación para: Aprobación definitiva
13 OCT. 1992
EL TECNICO INFORMANTE

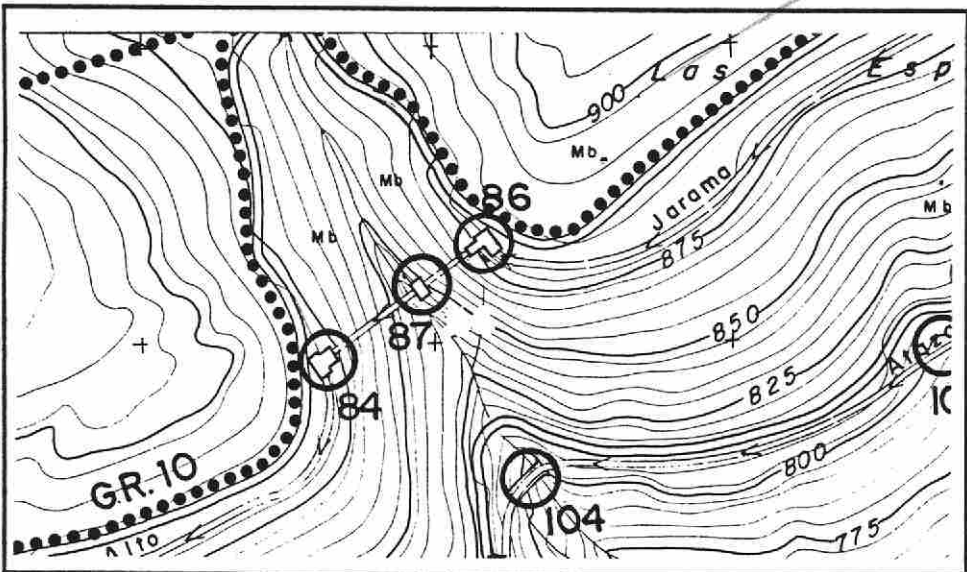
SUPERFICIE CONSTRUIDA
Aprox. 70 m2

MATERIALES
Piedra

ESTADO CONSERVACION
Bueno

USOS EXISTENTES
Canal

PLANO



SERVICIOS

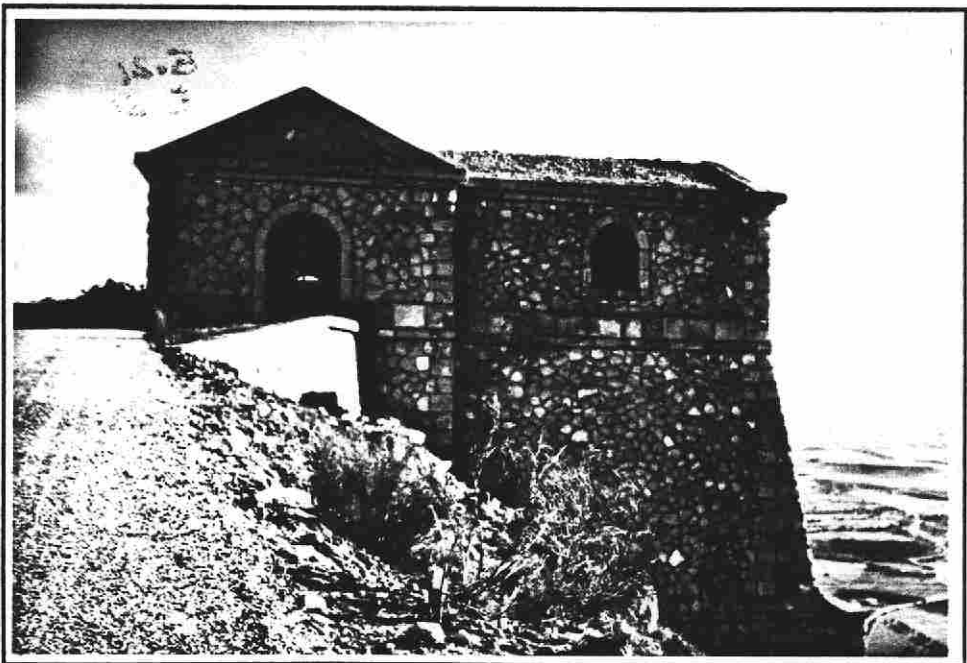
ABASTECIMIENTO - AGUA

SANEAMIENTO - DEPURACION

ENERGIA ELECTRICA

ACCESO
Bueno

FOTO



OBSERVACIONES

Uso Compatible.
Incluido en el Catálogo de Bienes Protegidos.

INSTALACIONES EN SUELO NO URBANIZABLE

TERMINO MUNICIPAL

N.º NOMENCL.

PATONES

DENOMINACION

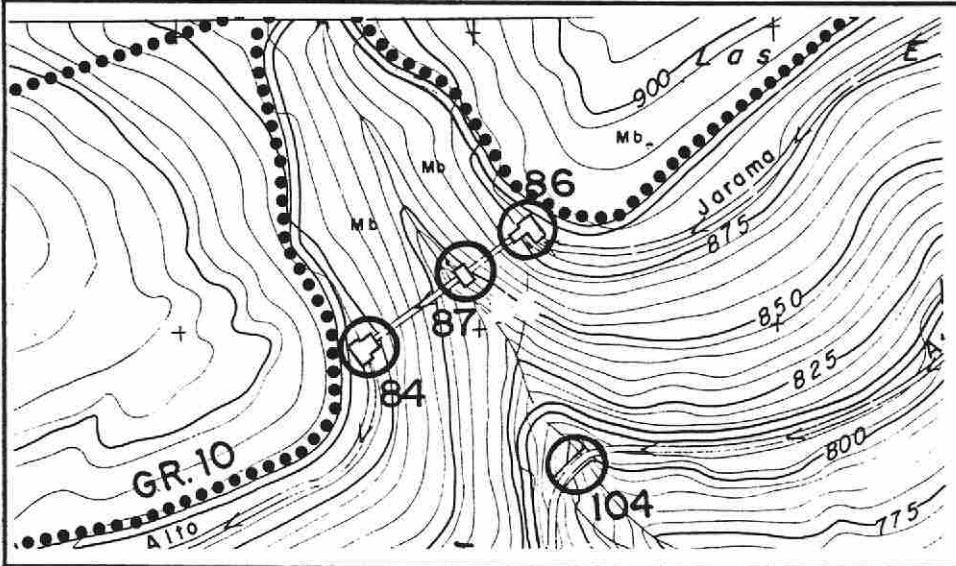
SIFON DEL CANAL DEL ALTO JARAMA.

DESCRIPCION

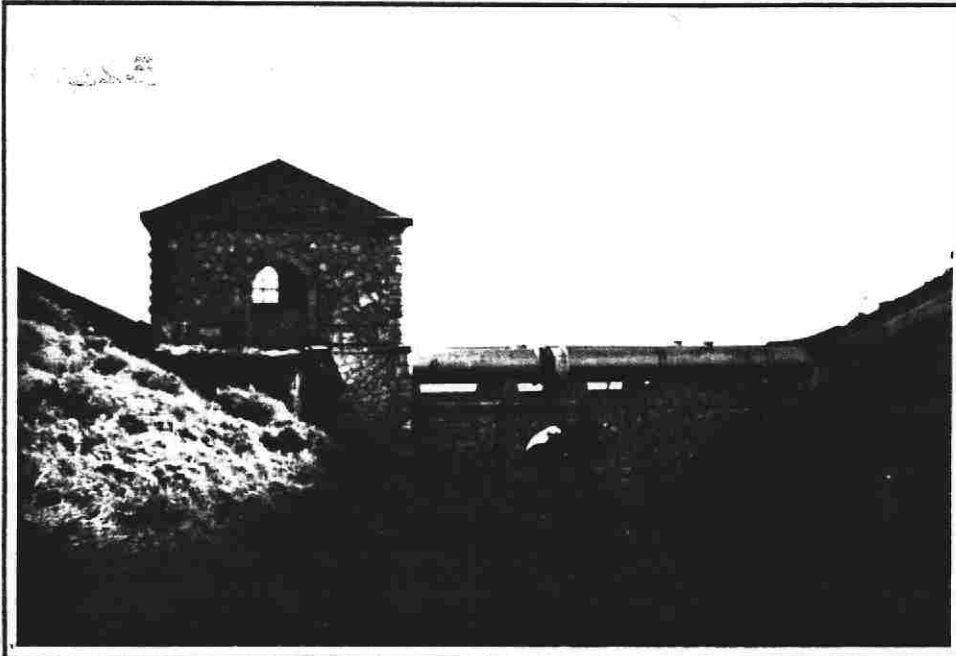
N.º/CARR. Y.P.K.

SIFON DE PIEDRA DEL CANAL.

PLANO



FOTO



N.º DE
ORDEN

87

NUCLEO

N.º CATASTRAL

EDIFICACION

N.º DE PLANTAS

I

SUPERFICIE CONSTRUIDA

Aprox. 60 m2

MATERIALES

Mamposteria de piedra.

ESTADO CONSERVACION

Bueno

USOS EXISTENTES

Canal

SERVICIOS

ABASTECIMIENTO - AGUA

SANEAMIENTO - DEPURACION

ENERGIA ELECTRICA

ACCESO

Bueno

OBSERVACIONES

Uso Compatible.

BD

INSTALACIONES EN SUELO NO URBANIZABLE

TERMINO MUNICIPAL

N.º NOMENCL.

PATONES

DENOMINACION

ALMENARA DE SALIDA CANAL DEL ALTO JARAMA.

DESCRIPCION

N.º/CARR. Y.P.K.

ALMENARA DE SALIDA EN MAMPOSTERIA DE PIEDRA.
CONSTRUIDA EN 1.910

N.º DE
ORDEN

88

NUCLEO

N.º CATASTRAL

EDIFICACION

N.º DE PLANTAS

I

SUPERFICIE CONSTRUIDA

Aprox. 70 m²

MATERIALES

Mamposteria de piedra

ESTADO CONSERVACION

Bueno

USOS EXISTENTES

Canal

SERVICIOS

ABASTECIMIENTO - AGUA

SANEAMIENTO - DEPURACION

ENERGIA ELECTRICA

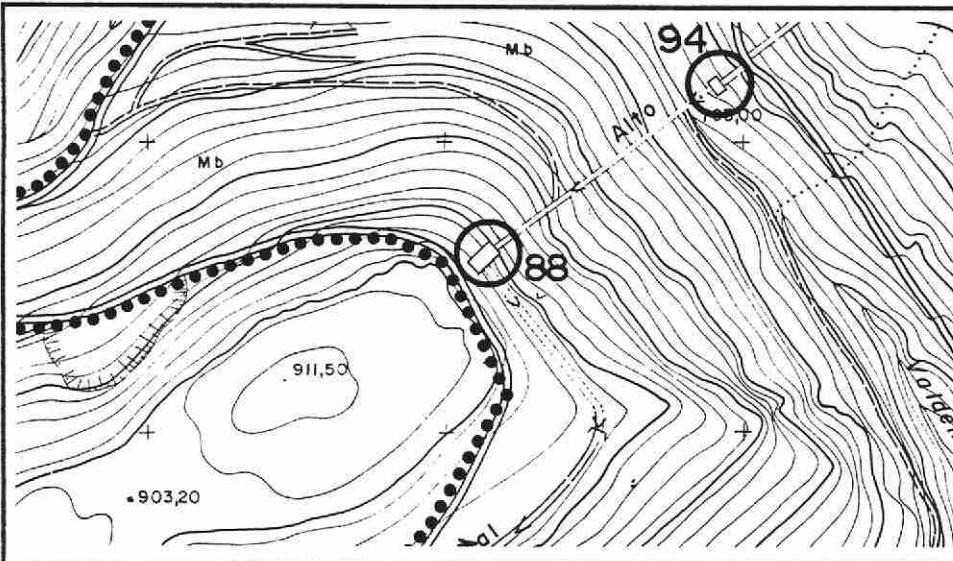
ACCESO

Bueno

OBSERVACIONES

Uso Compatible
Incluido en Catálogo
de Bienes Protegidos.

PLANO



FOTO



BD

INSTALACIONES EN SUELO NO URBANIZABLE

TERMINO MUNICIPAL

N.º NOMENCL.

PATONES

DENOMINACION

PUENTE

DESCRIPCION

N.º/CARR. Y.P.K.

PUENTE DE PIEDRA CON TRES OJOS PARA LA CARRETERA.

N.º DE
ORDEN

89

NUCLEO

N.º CATASTRAL

EDIFICACION

N.º DE PLANTAS

SUPERFICIE CONSTRUIDA

MATERIALES

Mamposteria de piedra.

ESTADO CONSERVACION

Bueno

USOS EXISTENTES

Puente acceso

SERVICIOS

ABASTECIMIENTO - AGUA

SANEAMIENTO - DEPURACION

ENERGIA ELECTRICA

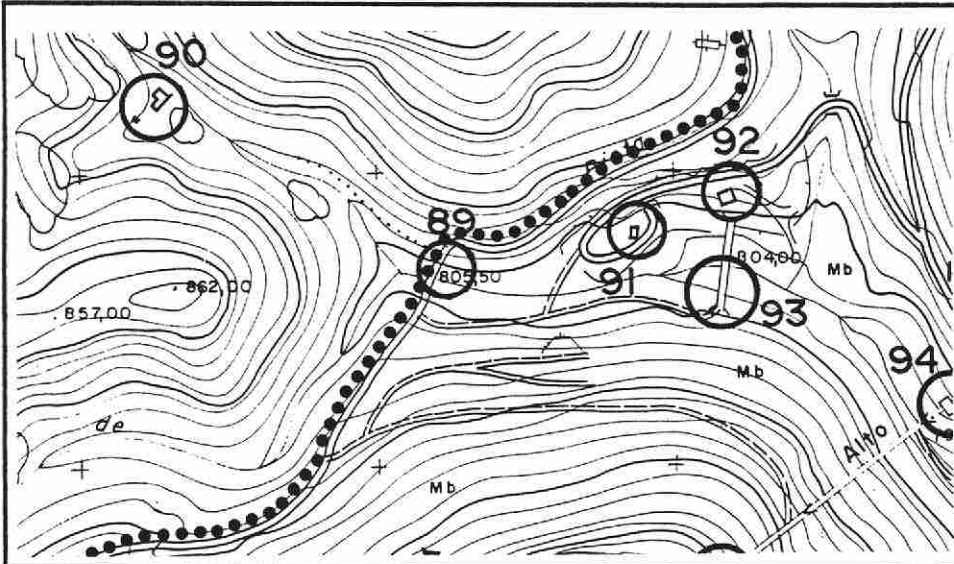
ACCESO

Bueno

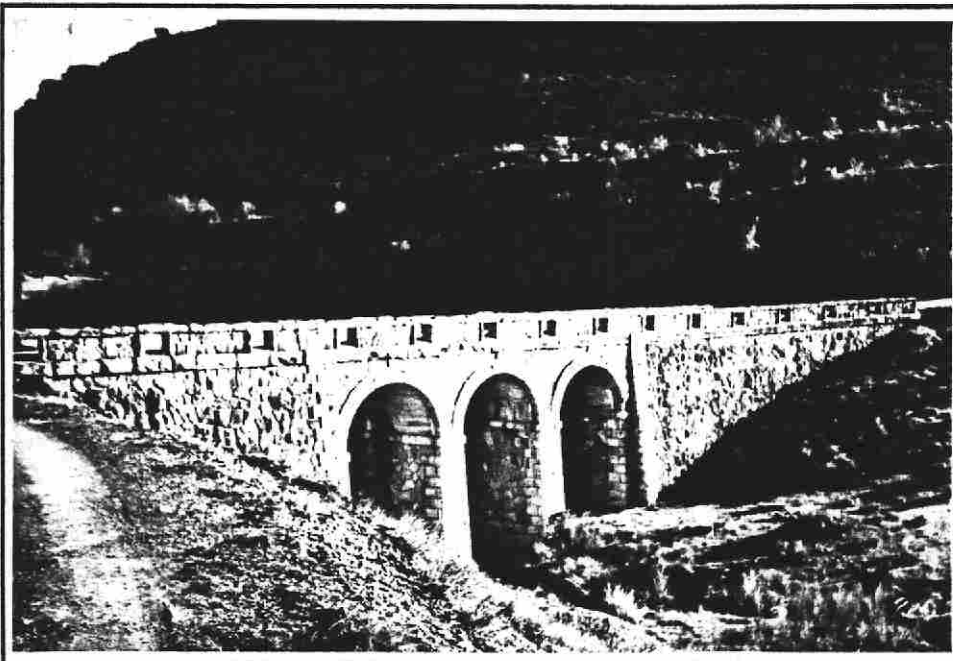
OBSERVACIONES

Uso compatible

PLANO



FOTO



INSTALACIONES EN SUELO NO URBANIZABLE

TERMINO MUNICIPAL

N.º NOMENCL.

PATONES

DENOMINACION

VIVIENDA GUARDA FORESTAL. VALDEMILANOS

DESCRIPCION

N.º/CARR. Y.P.K.

VIVIENDA DEL GUARDA FORESTAL EN USO, DE UNA PLANTA CON UN PORCHE Y ES DE PIEDRA CON CUBIERTA DE TEJA CERAMICA.

N.º DE ORDEN

90

NUCLEO

N.º CATASTRAL

EDIFICACION

N.º DE PLANTAS

I

SUPERFICIE CONSTRUIDA

Aprox. 70 m2

MATERIALES

Mamposteria de piedra y cubierta de teja curva.

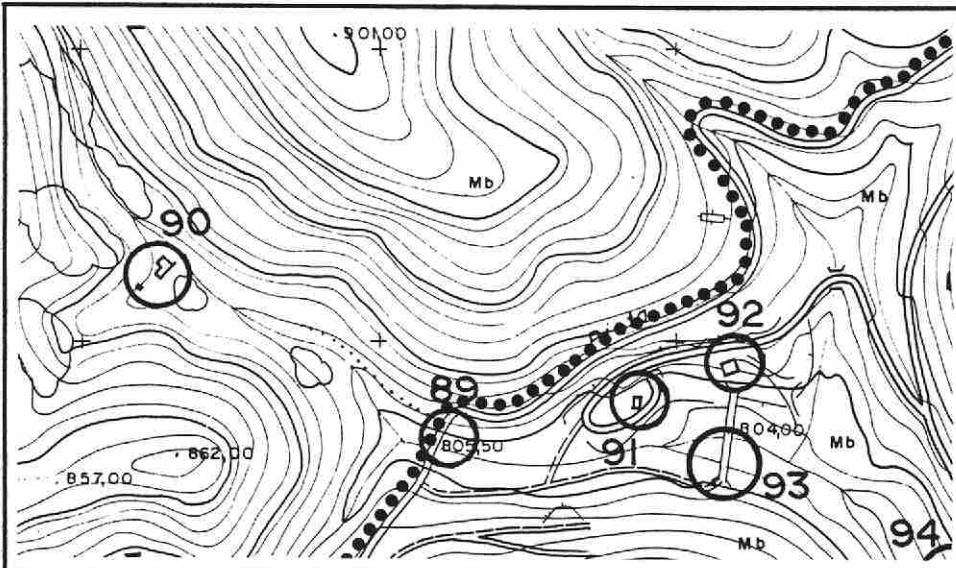
ESTADO CONSERVACION

Bueno

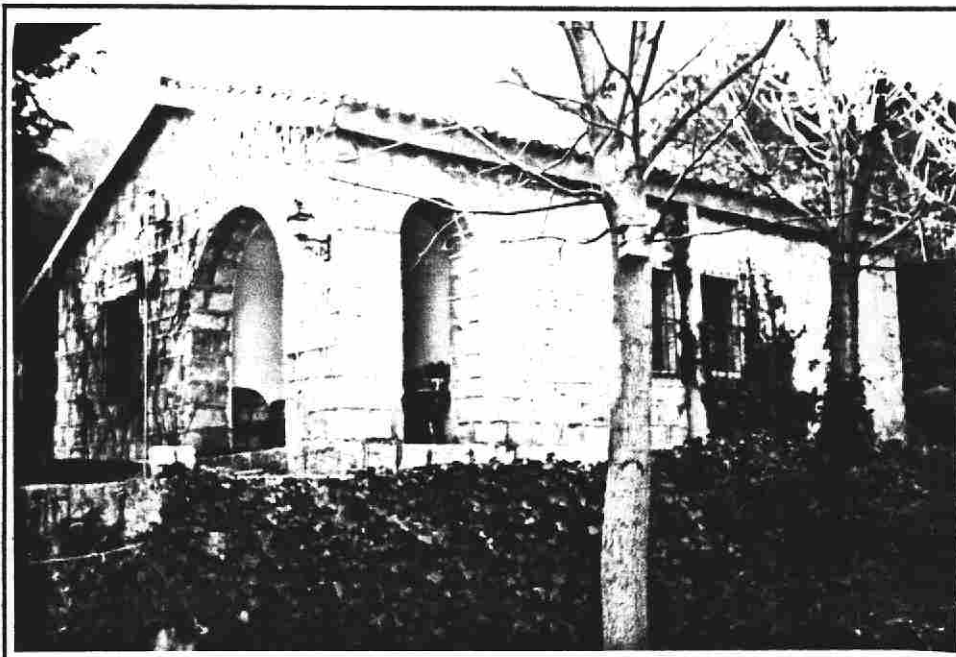
USOS EXISTENTES

Vivienda

PLANO



FOTO



SERVICIOS

ABASTECIMIENTO - AGUA

SI

SANEAMIENTO - DEPURACION

SI

ENERGIA ELECTRICA

SI

ACCESO

Regular

OBSERVACIONES

Uso compatible