

INSTALACIONES EN SUELO NO URBANIZABLE

TERMINO MUNICIPAL

N.º NOMENCL.

PATONES			
---------	--	--	--

DENOMINACION

RUINAS. POBLADO DE LA OLIVA			
-----------------------------	--	--	--

DESCRIPCION

N.º/CARR. Y.P.K.

ANTIGUAS CASAS DEL POBLADO DE LA OLIVA.

N.º DE ORDEN	53
--------------	----

NUCLEO

--

N.º CATASTRAL

--

EDIFICACION

N.º DE PLANTAS

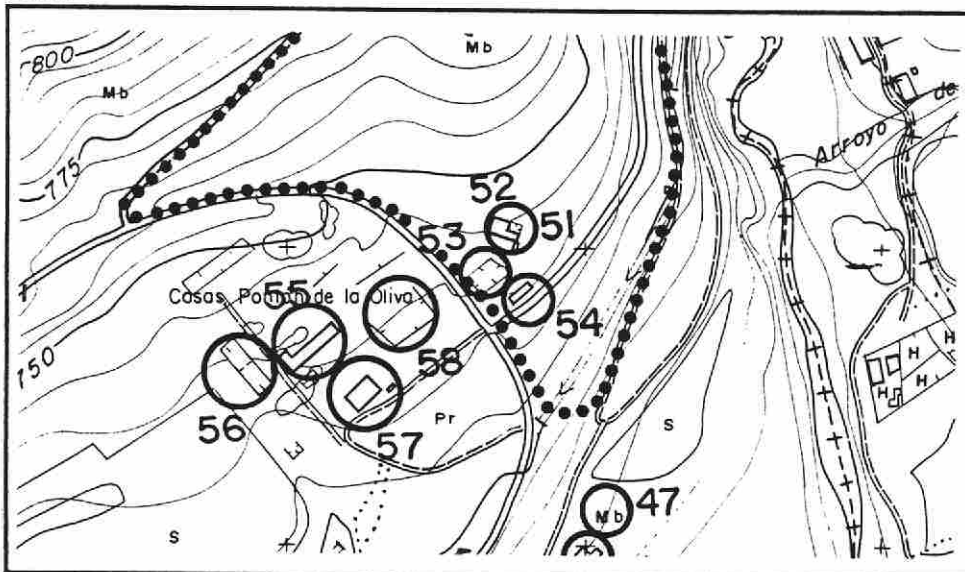
SUPERFICIE CONSTRUIDA

MATERIALES
Mamposteria de piedra.

ESTADO CONSERVACION
Ruinoso

USOS EXISTENTES

PLANO



FOTO



SERVICIOS

ABASTECIMIENTO - AGUA

SANEAMIENTO - DEPURACION

ENERGIA ELECTRICA

ACCESO
Regular

OBSERVACIONES

--

INSTALACIONES EN SUELO NO URBANIZABLE

N.º DE ORDEN 54

TERMINO MUNICIPAL N.º NOMENCL.

PATONES

NUCLEO

DENOMINACION

VIVIENDA. POBLADO DE LA OLIVA

N.º CATASTRAL

DESCRIPCION N.º/CARR. Y.P.K.

CASETA CON GARAJE Y COBERTIZO JUNTO A LA IGLESIA DEL POBLADO DE LA OLIVA.

EDIFICACION

N.º DE PLANTAS
I

SUPERFICIE CONSTRUIDA
Aprox. 60 m2

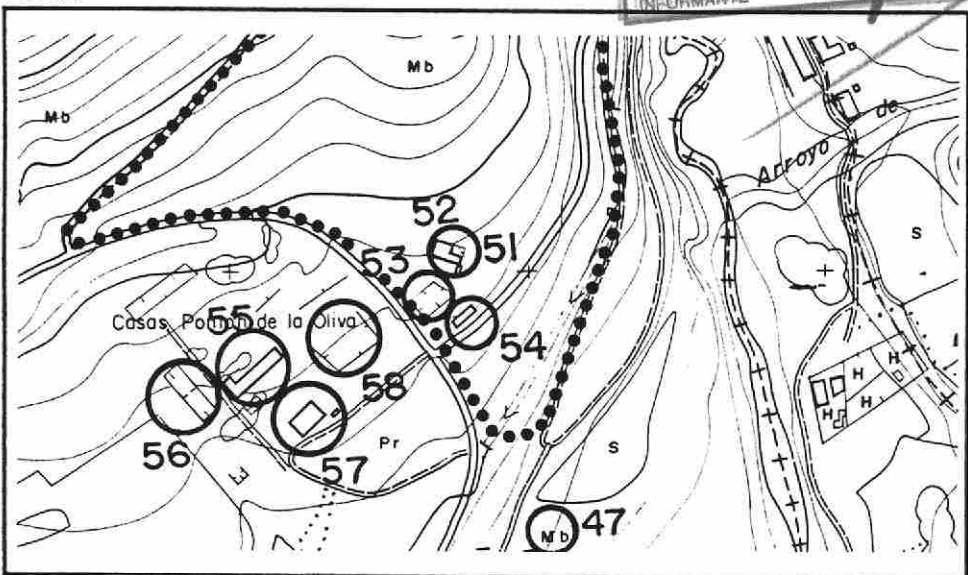


MATERIALES
Piedra enfoscada, tejado de teja curva

ESTADO CONSERVACION
Regular - Malo

USOS EXISTENTES
Vivienda

PLANO



SERVICIOS

ABASTECIMIENTO - AGUA

SANEAMIENTO - DEPURACION

ENERGIA ELECTRICA

ACCESO
Regular

FOTO



OBSERVACIONES

Impacto negativo.
Debera adecuarse a la Normativa.

INSTALACIONES EN SUELO NO URBANIZABLE

N.º DE ORDEN	55
--------------	----

TERMINO MUNICIPAL N.º NOMENCL.

PATONES			
---------	--	--	--

NUCLEO

DENOMINACION

RUINAS. DEHESA DE LA OLIVA			
----------------------------	--	--	--

N.º CATASTRAL

DESCRIPCION N.º/CARR. Y.P.K.

ANTIGUAS DEPENDENCIAS DE LA DEHESA DE LA OLIVA.

EDIFICACION

N.º DE PLANTAS	I
----------------	---

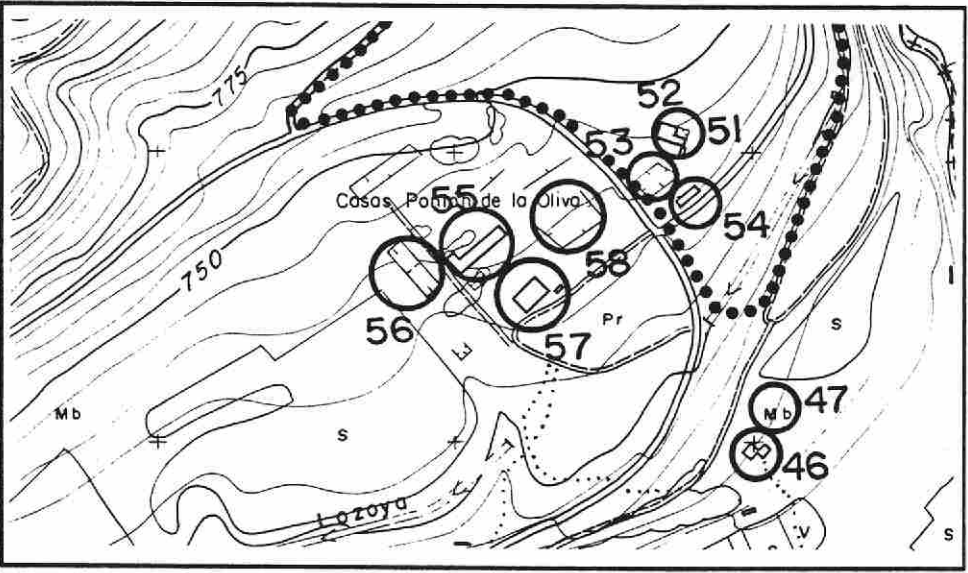
SUPERFICIE CONSTRUIDA

MATERIALES	Piedra y teja
------------	---------------

ESTADO CONSERVACION	Ruinoso
---------------------	---------

USOS EXISTENTES

PLANO



SERVICIOS

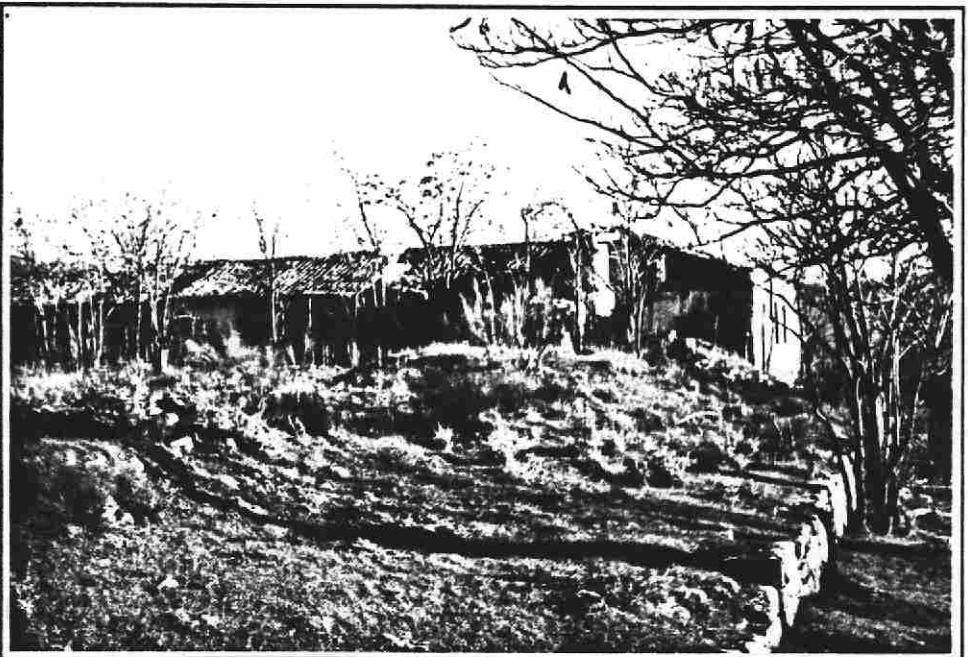
ABASTECIMIENTO - AGUA

SANEAMIENTO - DEPURACION

ENERGIA ELECTRICA

ACCESO	Regular
--------	---------

FOTO



OBSERVACIONES

Debera adecuarse a la Normativa.

INSTALACIONES EN SUELO NO URBANIZABLE

TERMINO MUNICIPAL

N.º NOMENCL.

PATONES

DENOMINACION

RUINAS. DEHESA DE LA OLIVA.

DESCRIPCION

N.º/CARR. Y.P.K.

RUINAS DE DEPENDENCIAS EN LA DEHESA DE LA OLIVA, AHORA EN DESUSO.

N.º DE ORDEN

56

NUCLEO

N.º CATASTRAL

EDIFICACION

N.º DE PLANTAS

I

SUPERFICIE CONSTRUIDA

MATERIALES

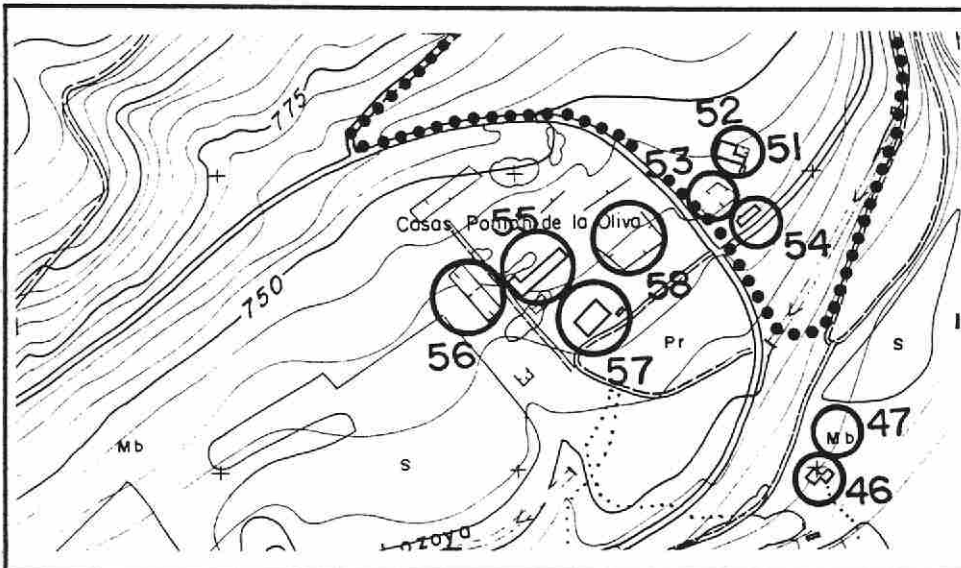
Mamposteria de piedra

ESTADO CONSERVACION

Malo, ruinoso

USOS EXISTENTES

PLANO



FOTO



SERVICIOS

ABASTECIMIENTO - AGUA

SANEAMIENTO - DEPURACION

ENERGIA ELECTRICA

ACCESO

Regular

OBSERVACIONES

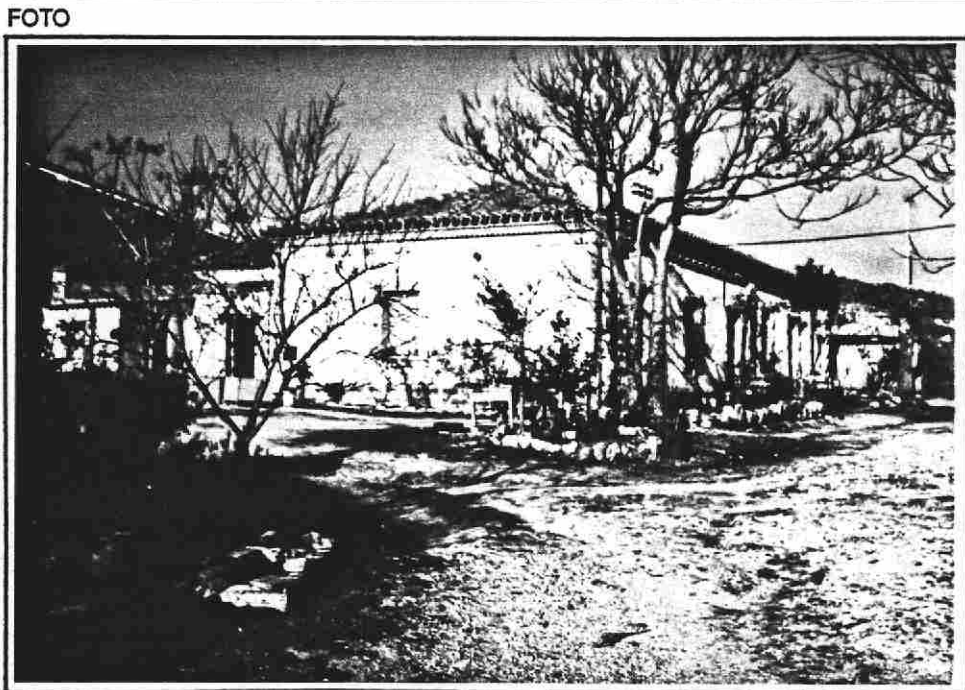
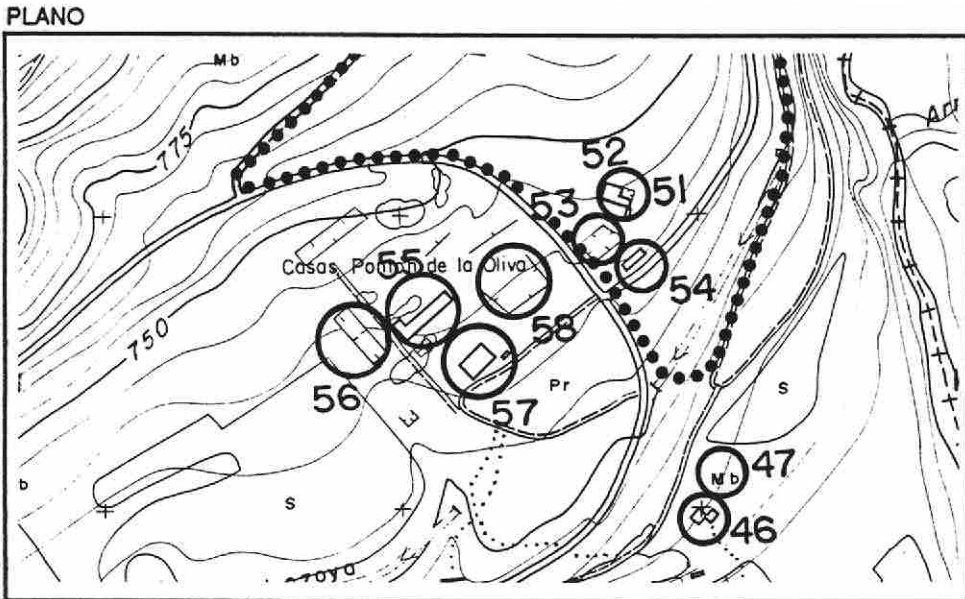
Deberá adecuarse a la normativa.

INSTALACIONES EN SUELO NO URBANIZABLE

TERMINO MUNICIPAL	N.º NOMENCL.
PATONES	

DENOMINACION	N.º CATASTRAL
VIVIENDA Y ANEXO. POBLADO DE LA OLIVA.	

DESCRIPCION	N.º CARR. Y.P.K.
VIVIENDA DE GUARDA CONSTRUIDA A PRINCIPIOS DE SIGLO.	



N.º DE ORDEN	57
--------------	----

NUCLEO

N.º CATASTRAL

EDIFICACION
N.º DE PLANTAS
I

SUPERFICIE CONSTRUIDA
Aprox. 90 m2

MATERIALES
Ladrillo y teja

ESTADO CONSERVACION
Bueno

USOS EXISTENTES
Vivienda

SERVICIOS
ABASTECIMIENTO - AGUA

SANEAMIENTO - DEPURACION

ENERGIA ELECTRICA
SI

ACCESO
Regular

OBSERVACIONES
Uso compatible. Deberá adecuarse a la Normativa.

INSTALACIONES EN SUELO NO URBANIZABLE

N.º DE ORDEN 58

TERMINO MUNICIPAL

N.º NOMENCL.

NUCLEO

PATONES

DENOMINACION

N.º CATASTRAL

RUINAS. DEHESA DE LA OLIVA

DESCRIPCION

N.º/CARR. Y.P.K.

EDIFICACION

RUINAS DE LA DEPENDENCIA DE LA DEHESA.

N.º DE PLANTAS

SUPERFICIE CONSTRUIDA

MATERIALES

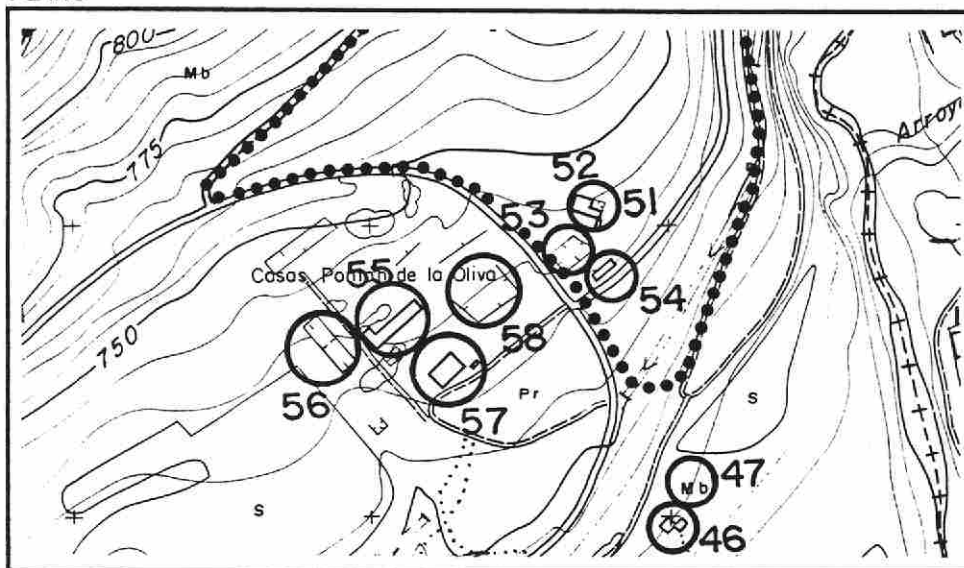
Piedra

ESTADO CONSERVACION

Ruinoso

USOS EXISTENTES

PLANO



SERVICIOS

ABASTECIMIENTO - AGUA

SANEAMIENTO - DEPURACION

ENERGIA ELECTRICA

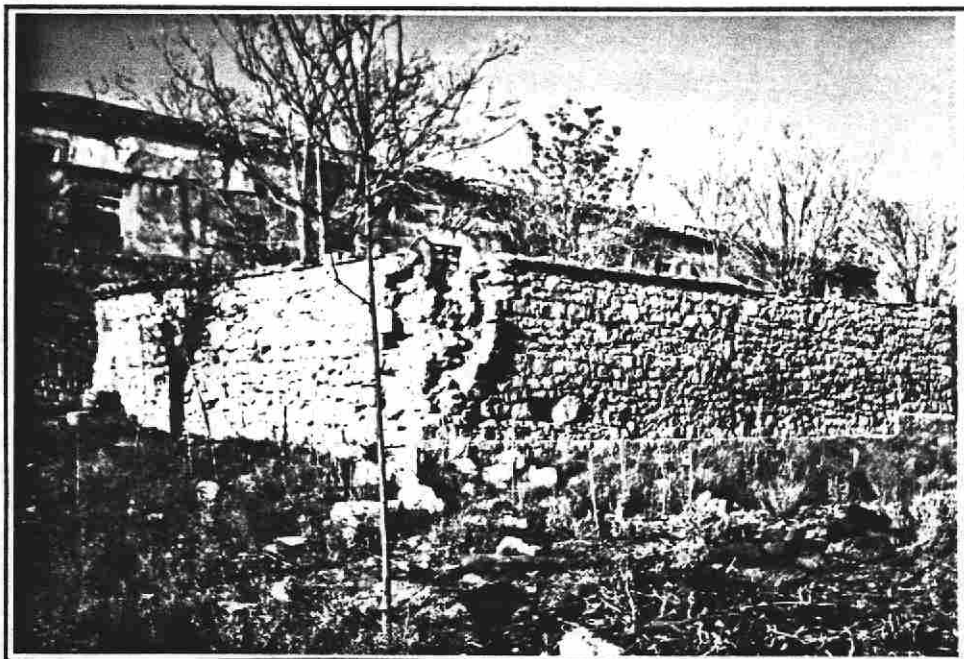
ACCESO

Regular

OBSERVACIONES

Deberá adecuarse a la Normativa.

FOTO



INSTALACIONES EN SUELO NO URBANIZABLE

N.º DE ORDEN	59
--------------	----

TERMINO MUNICIPAL N.º NOMENCL.

PATONES			
---------	--	--	--

NUCLEO

DENOMINACION

TINADA. CERRILLO DEL ZUMACAR.			
-------------------------------	--	--	--

N.º CATASTRAL

DESCRIPCION N.º/CARR. Y.P.K.

TINADA

EDIFICACION

N.º DE PLANTAS	I
----------------	---

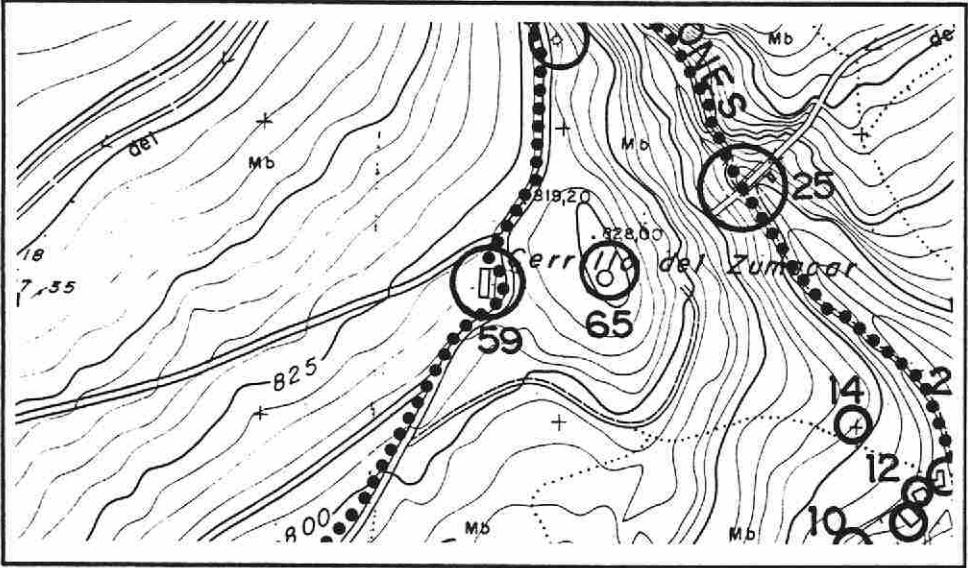
SUPERFICIE CONSTRUIDA	Aprox. 60 m2
-----------------------	--------------

MATERIALES	Mamposteria de piedra y teja.
------------	-------------------------------

ESTADO CONSERVACION	Regular- Malo
---------------------	---------------

USOS EXISTENTES	Ganadero
-----------------	----------

PLANO



SERVICIOS

ABASTECIMIENTO - AGUA

SANEAMIENTO - DEPURACION

ENERGIA ELECTRICA

ACCESO	Bueno
--------	-------

FOTO



OBSERVACIONES

Uso compatible.

INSTALACIONES EN SUELO NO URBANIZABLE

TERMINO MUNICIPAL

N.º NOMENCL.

PATONES

N.º DE ORDEN 60

NUCLEO

DENOMINACION

CASETA DEL CANAL DE I-II. CANAL ATAZAR.

N.º CATASTRAL

DESCRIPCION

N.º/CARR. Y.P.K.

CASETA DE HORMIGON DEL NUEVO CANAL DE EL ATAZAR.

EDIFICACION

N.º DE PLANTAS

I

SUPERFICIE CONSTRUIDA

Aprox. 20 m²

MATERIALES

Bloque de hormigón

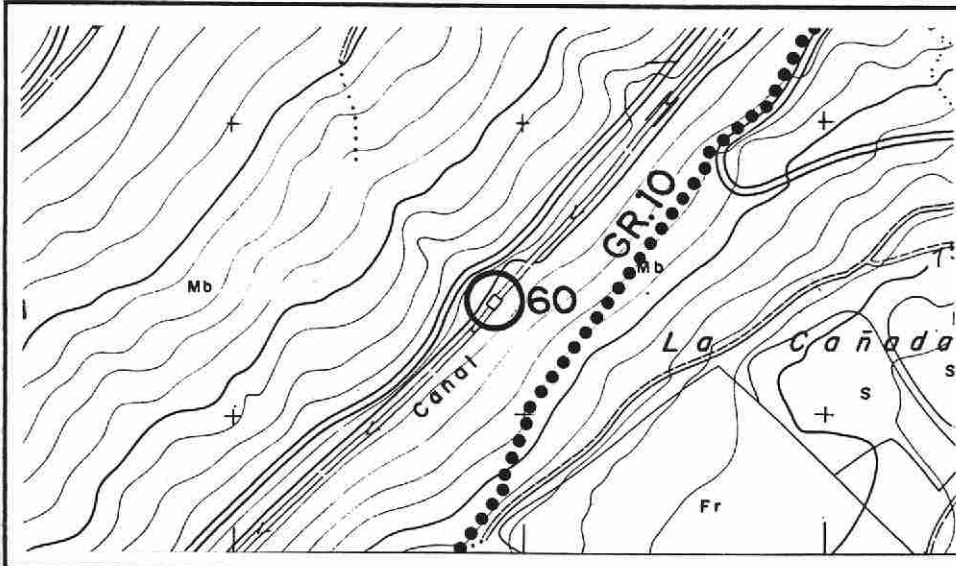
ESTADO CONSERVACION

Bueno

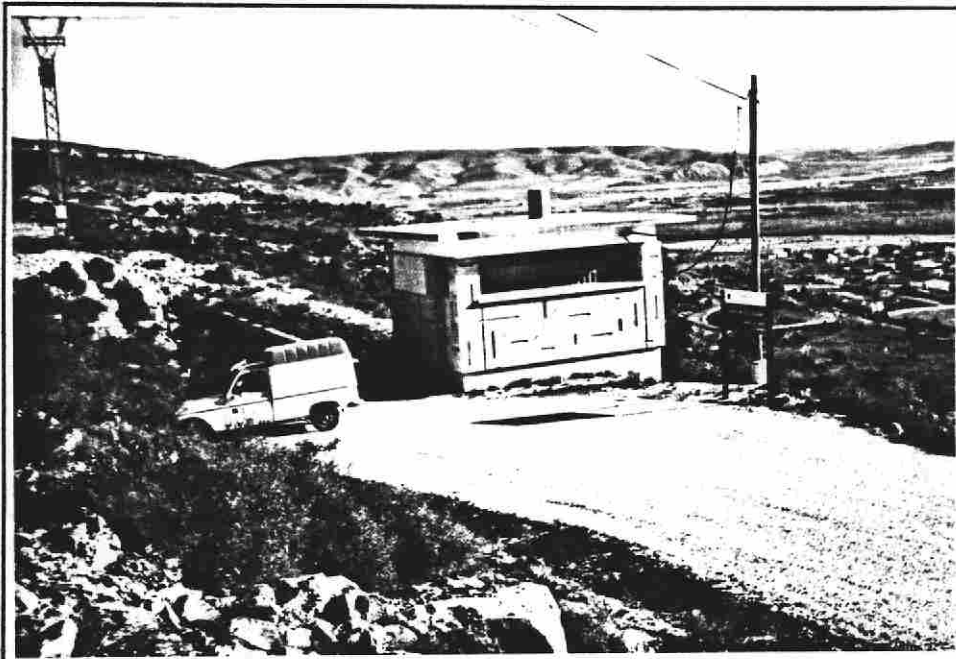
USOS EXISTENTES

Canal

PLANO



FOTO



SERVICIOS

ABASTECIMIENTO - AGUA

SANEAMIENTO - DEPURACION

ENERGIA ELECTRICA

SI

ACCESO

Bueno

OBSERVACIONES

Uso compatible.

INSTALACIONES EN SUELO NO URBANIZABLE

TERMINO MUNICIPAL	N.º NOMENCL.
PATONES	

DENOMINACION	N.º CATASTRAL
SIFON DE S. ROMAN. CANAL DE EL ATAZAR.	

DESCRIPCION	N.º/CARR. Y.P.K.
SIFON- ALMENARA DE ENTRADA DEL CANAL DE EL ATAZAR.	

N.º DE ORDEN	61
--------------	----

NUCLEO

N.º CATASTRAL

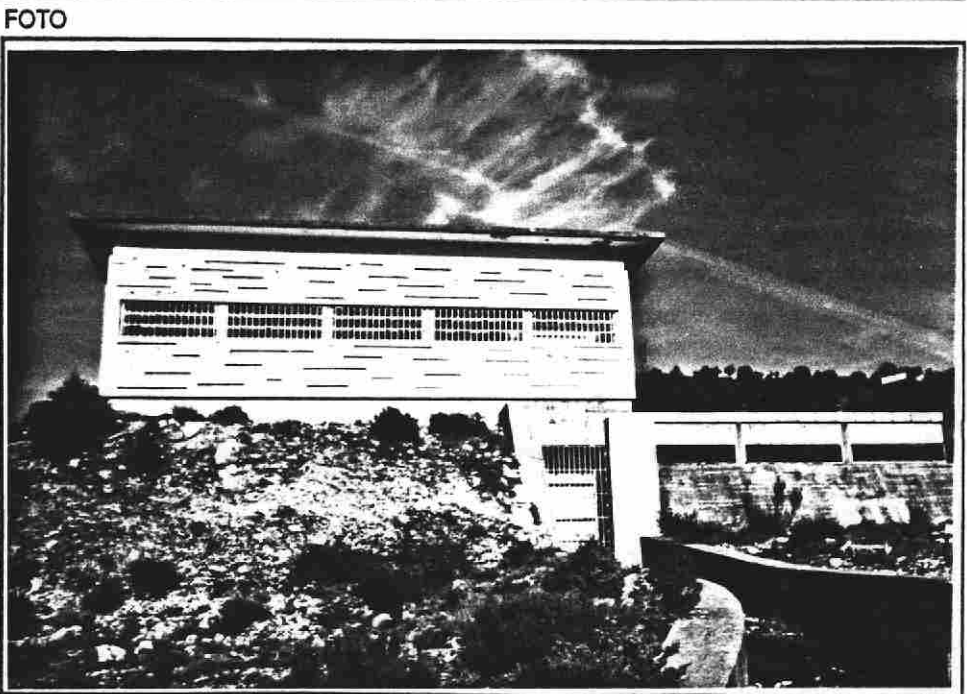
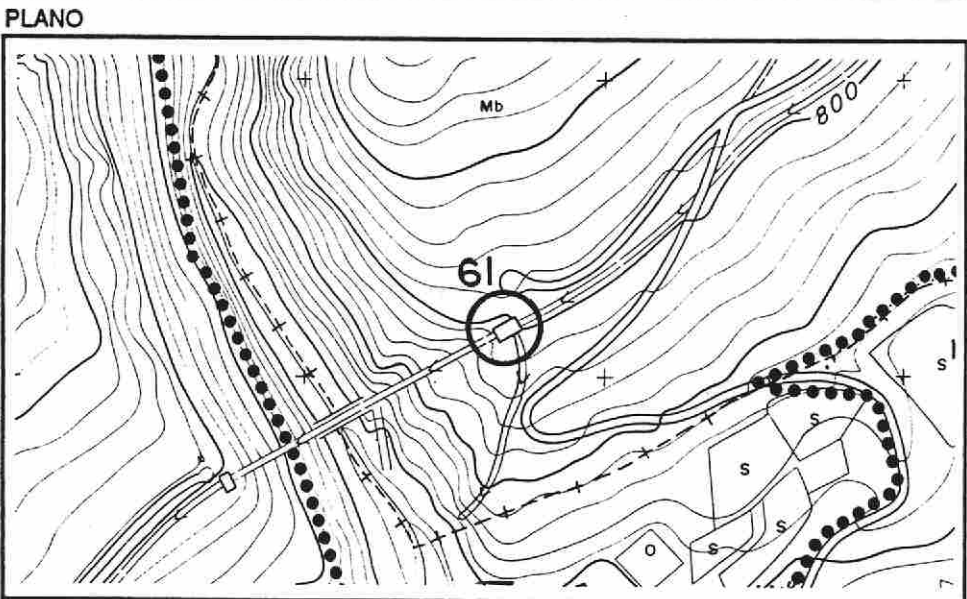
EDIFICACION
N.º DE PLANTAS
I

SUPERFICIE CONSTRUIDA
Aprox. 60 m2

MATERIALES
Hormigón

ESTADO CONSERVACION
Bueno

USOS EXISTENTES
Canal



SERVICIOS
ABASTECIMIENTO - AGUA

SANEAMIENTO - DEPURACION

ENERGIA ELECTRICA
SI

ACCESO
Bueno

OBSERVACIONES
Uso compatible.

INSTALACIONES EN SUELO NO URBANIZABLE

TERMINO MUNICIPAL

N.º NOMENCL.

PATONES			
---------	--	--	--

DENOMINACION

ALMENARA, CANAL DEL JARAMA			
----------------------------	--	--	--

DESCRIPCION

N.º/CARR. Y.P.K.

ALMENARA DE ENTRADA DEL ARRANQUE DEL CANAL DE LA PARRA.

N.º DE
ORDEN

62

NUCLEO

--

N.º CATASTRAL

--

EDIFICACION

N.º DE PLANTAS

I

SUPERFICIE CONSTRUIDA

Aprox. 100 m²

MATERIALES

Mamposteria de piedra.

ESTADO CONSERVACION

Bueno

USOS EXISTENTES

Canal

SERVICIOS

ABASTECIMIENTO - AGUA

SANEAMIENTO - DEPURACION

ENERGIA ELECTRICA

SI

ACCESO

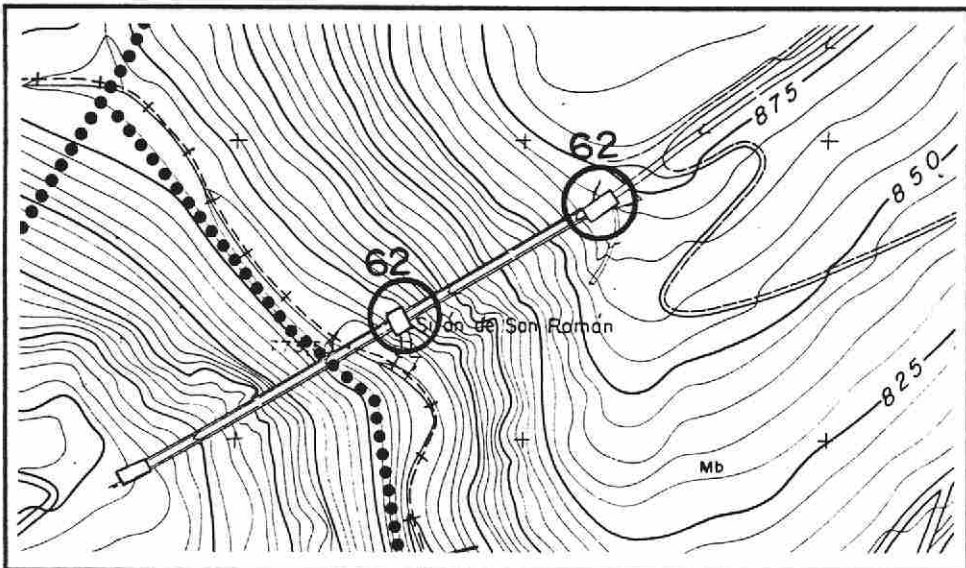
Bueno

OBSERVACIONES

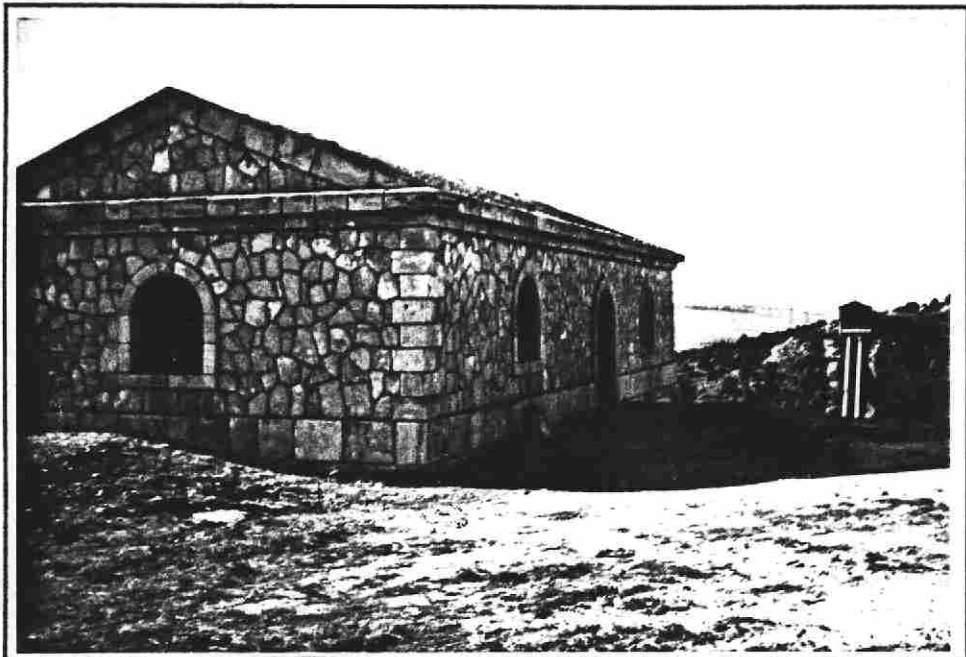
Uso compatible.

Incluido en el Catalogo de Bienes Protegidos.

PLANO



FOTO



BD

INSTALACIONES EN SUELO NO URBANIZABLE

N.º DE ORDEN 63

TERMINO MUNICIPAL

N.º NOMENCL.

PATONES

NUCLEO

DENOMINACION

ESTACION DE AFORO DEL CANAL DEL JARAMA.

N.º CATASTRAL

DESCRIPCION

N.º/CARR. Y.P.K.

CASETA EN MAMAPOSTERI DE PIEDRA 1959

EDIFICACION

N.º DE PLANTAS

I

SUPERFICIE CONSTRUIDA

Aprox. 30 m2

MATERIALES

Piedra

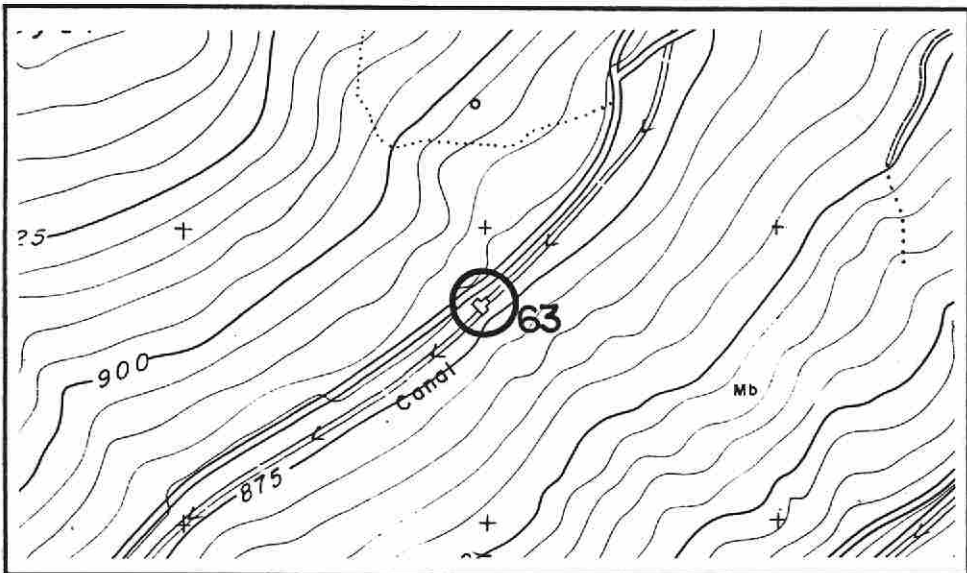
ESTADO CONSERVACION

Bueno

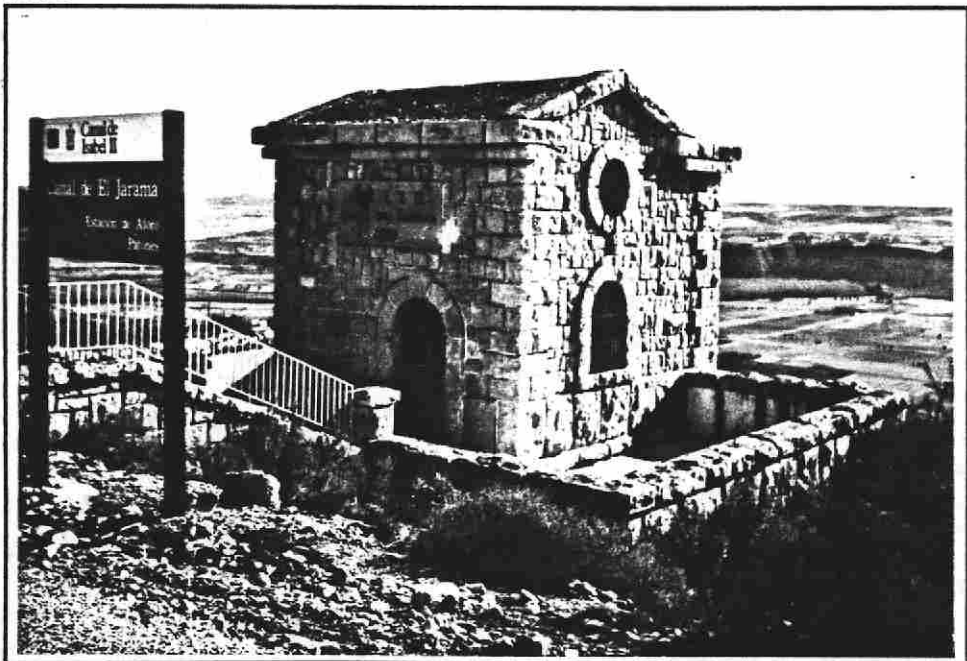
USOS EXISTENTES

Canal

PLANO



FOTO



SERVICIOS

ABASTECIMIENTO - AGUA

SANEAMIENTO - DEPURACION

ENERGIA ELECTRICA

SI

ACCESO

Bueno

OBSERVACIONES

Uso compatible. Includo en el Catalogo de Bienes Protegidos.

INSTALACIONES EN SUELO NO URBANIZABLE

TERMINO MUNICIPAL

N.º NOMENCL.

PATONES			
---------	--	--	--

DENOMINACION

ALMENARA DEL CANAL DEL ALTO JARAMA.			
-------------------------------------	--	--	--

DESCRIPCION

N.º/CARR. Y.P.K.

ALMENARA DE SALIDA DE MAMPOSTERIA.

N.º DE
ORDEN

64

NUCLEO

--

N.º CATASTRAL

--

EDIFICACION

N.º DE PLANTAS
I

SUPERFICIE CONSTRUIDA

Aprox. 70 m²

MATERIALES

Mamposteria de piedra.

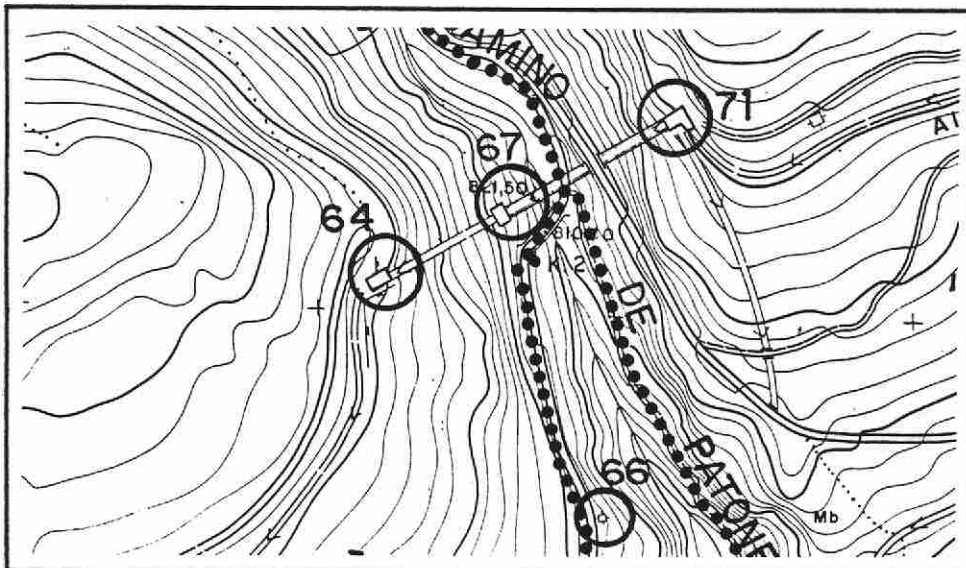
ESTADO CONSERVACION

Bueno

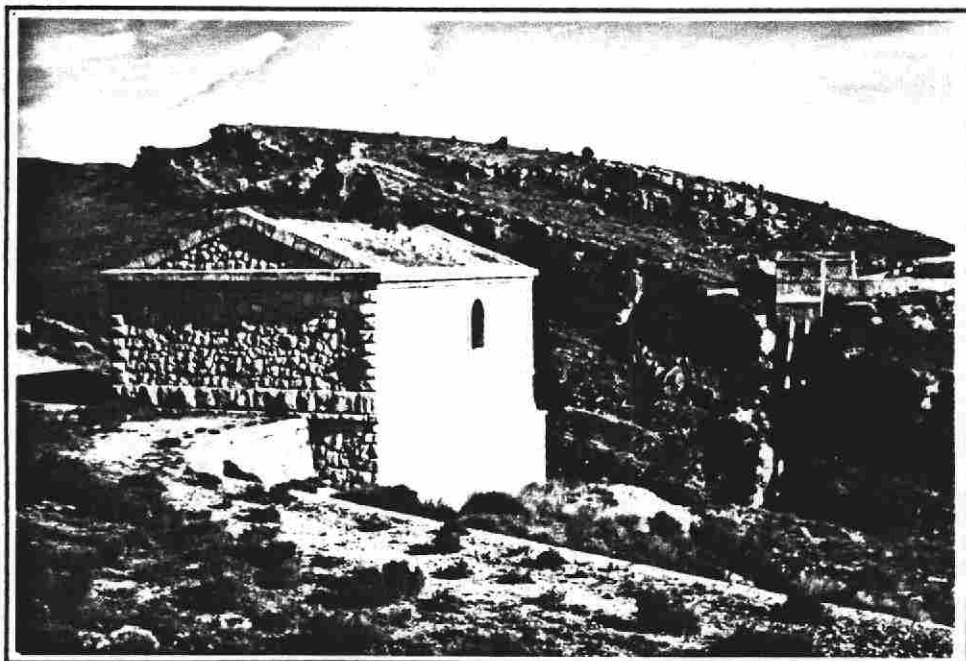
USOS EXISTENTES

Canal

PLANO



FOTO



SERVICIOS

ABASTECIMIENTO - AGUA

SANEAMIENTO - DEPURACION

ENERGIA ELECTRICA

ACCESO
Bueno

OBSERVACIONES

Uso compatible. Incluido en el Catálogo de Bienes Protegidos.
--

INSTALACIONES EN SUELO NO URBANIZABLE

N.º DE ORDEN 65

TERMINO MUNICIPAL N.º NOMENCL.

PATONES

NUCLEO

DENOMINACION

MIRADOR. CERRILLO DEL ZUMACAR.

N.º CATASTRAL

DESCRIPCION N.º/CARR. Y.P.K.

MIRADOR CIRCULAR DE PIEDRA Y CON ASIENTO EN EL CENTRO, RESTAURADO. EN EL ALTO DEL ZUMAZAR.

EDIFICACION

N.º DE PLANTAS

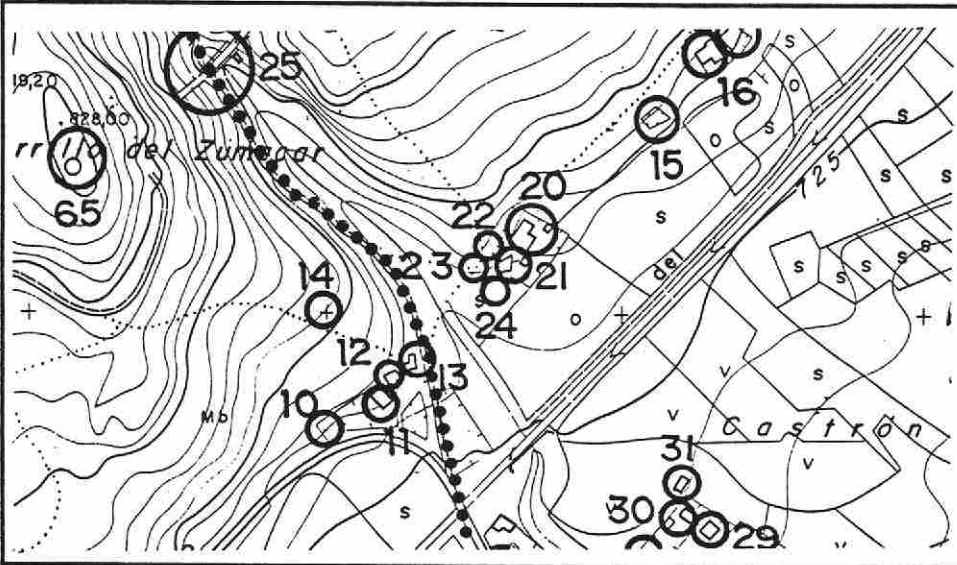
SUPERFICIE CONSTRUIDA
Aprox. 30 m2

MATERIALES
Mamposteria de piedra.

ESTADO CONSERVACION
Bueno

USOS EXISTENTES
Mirador

PLANO



SERVICIOS

ABASTECIMIENTO - AGUA

SANEAMIENTO - DEPURACION

ENERGIA ELECTRICA

ACCESO
Bueno

FOTO



OBSERVACIONES

Uso compatible.

INSTALACIONES EN SUELO NO URBANIZABLE

TERMINO MUNICIPAL	N.º NOMENCL.
PATONES	

DENOMINACION	N.º CATASTRAL
TORRETA. CARRETERA DE PATONES. MV 1013	

DESCRIPCION	N.º CARR. Y.P.K.
TORRE RUINOSA CON EL TEJADO DERRUIDO.	

N.º DE ORDEN	66
NUCLEO	

N.º CATASTRAL	
---------------	--

EDIFICACION
N.º DE PLANTAS

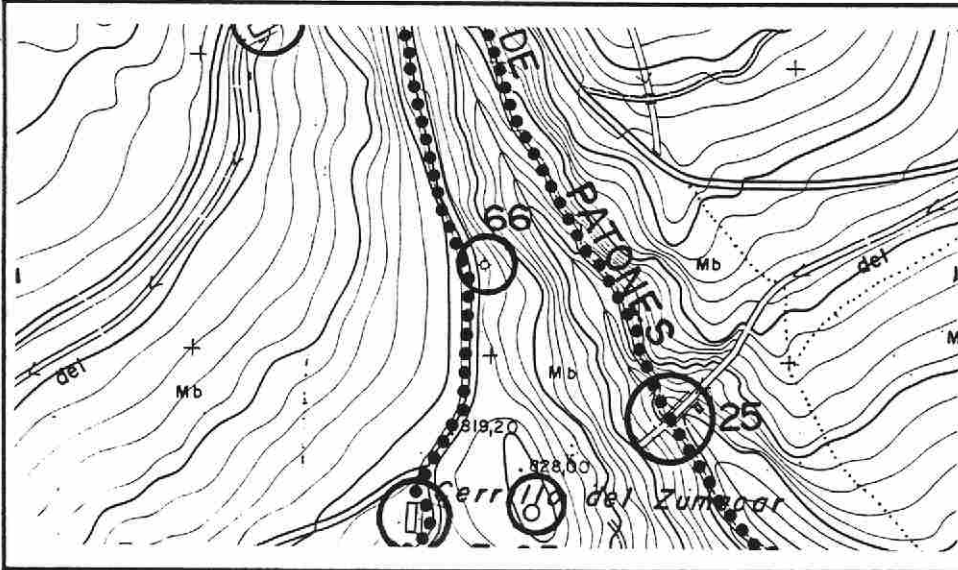
SUPERFICIE CONSTRUIDA
Aprx. 20 m2

MATERIALES
Mamposteria de piedra.

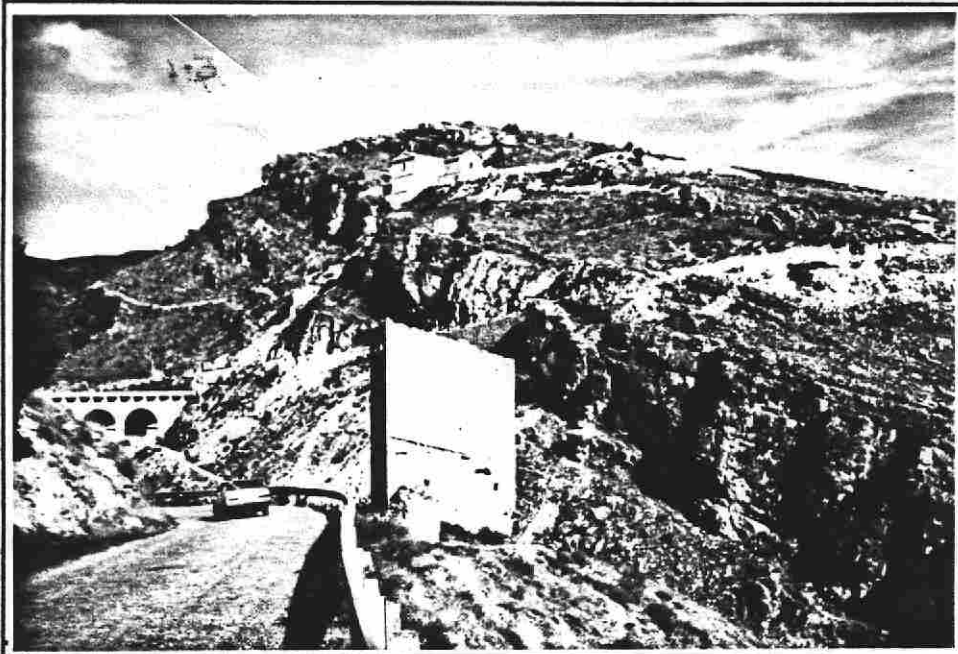
ESTADO CONSERVACION
Ruinoso

USOS EXISTENTES

PLANO



FOTO



SERVICIOS
ABASTECIMIENTO - AGUA

SANEAMIENTO - DEPURACION

ENERGIA ELECTRICA

ACCESO
Bueno

OBSERVACIONES
Uso compatible.

INSTALACIONES EN SUELO NO URBANIZABLE

N.º DE ORDEN 67

TERMINO MUNICIPAL

N.º NOMENCL.

PATONES

NUCLEO

DENOMINACION

PUENTE Y SIFON DEL CANAL DEL ALTO JARAMA.

N.º CATASTRAL

DESCRIPCION

N.º/CARR. Y.P.K.

PUENTE Y SIFON EN MAMPOSTERIA DE PIEDRA CONSTRUIDO EN 1910.

EDIFICACION

N.º DE PLANTAS

SUPERFICIE CONSTRUIDA

MATERIALES

Mamposteria de piedra.

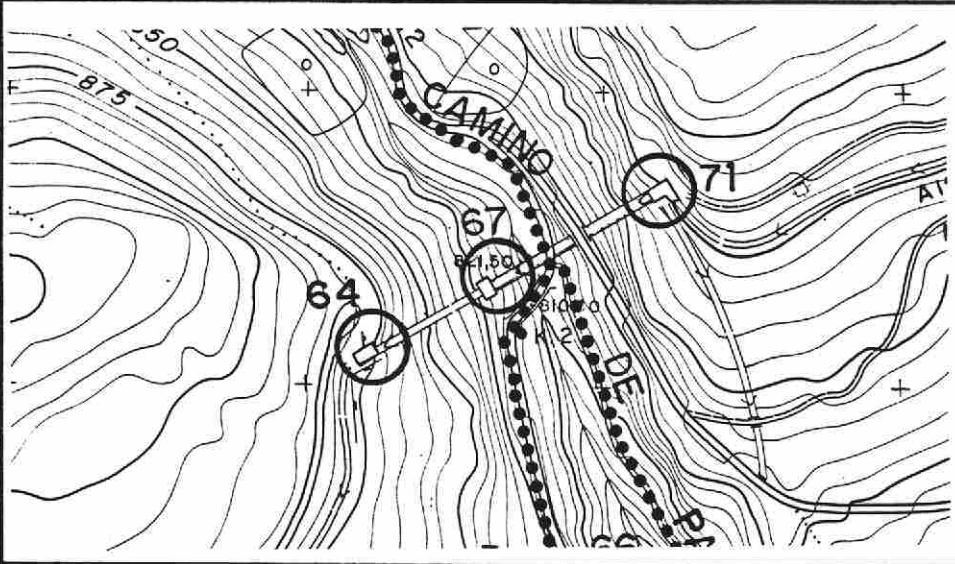
ESTADO CONSERVACION

Bueno

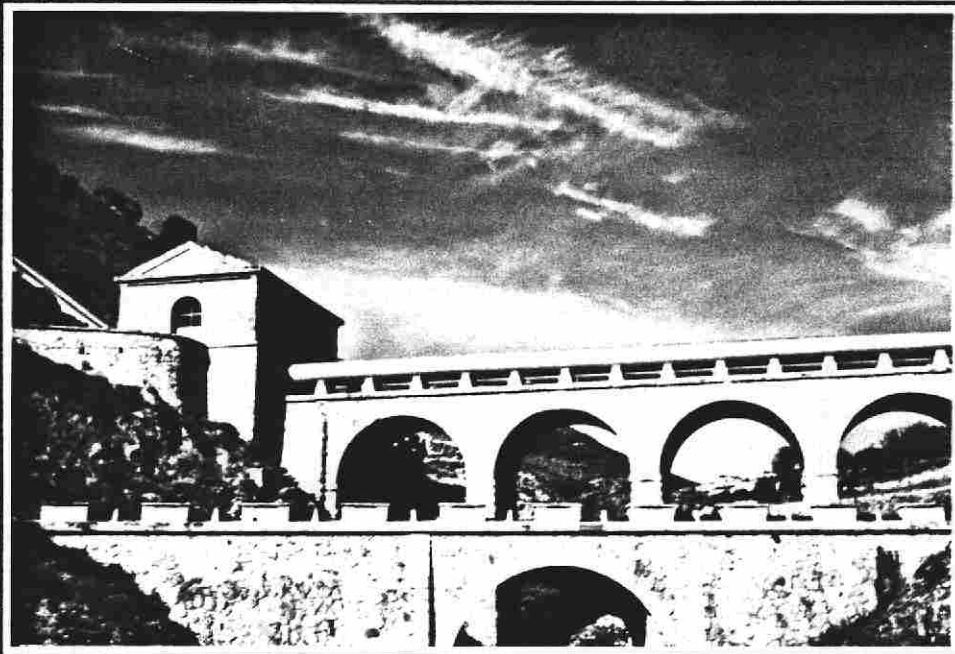
USOS EXISTENTES

Canal

PLANO



FOTO



SERVICIOS

ABASTECIMIENTO - AGUA

SANEAMIENTO - DEPURACION

ENERGIA ELECTRICA

ACCESO

Bueno

OBSERVACIONES

Uso compatible.
Incluido en el Catalogo de Bienes Protegidos.

INSTALACIONES EN SUELO NO URBANIZABLE

TERMINO MUNICIPAL

N.º NOMENCL.

PATONES

DENOMINACION

VIVIENDA. JUNTO AL CASCO.

DESCRIPCION

N.º/CARR. Y.P.K.

VIVIENDA JUNTO AL CASCO DE PRONCIPIOS DE SIGLO, EN PIEDRA EN UNA PARCELA CON PISCINA.

N.º DE
ORDEN 68

NUCLEO

N.º CATASTRAL

EDIFICACION

N.º DE PLANTAS

II

SUPERFICIE CONSTRUIDA

Aprox. 100 m²

MATERIALES

Mamposteria de piedra, enfoscado y cubierta de teja.

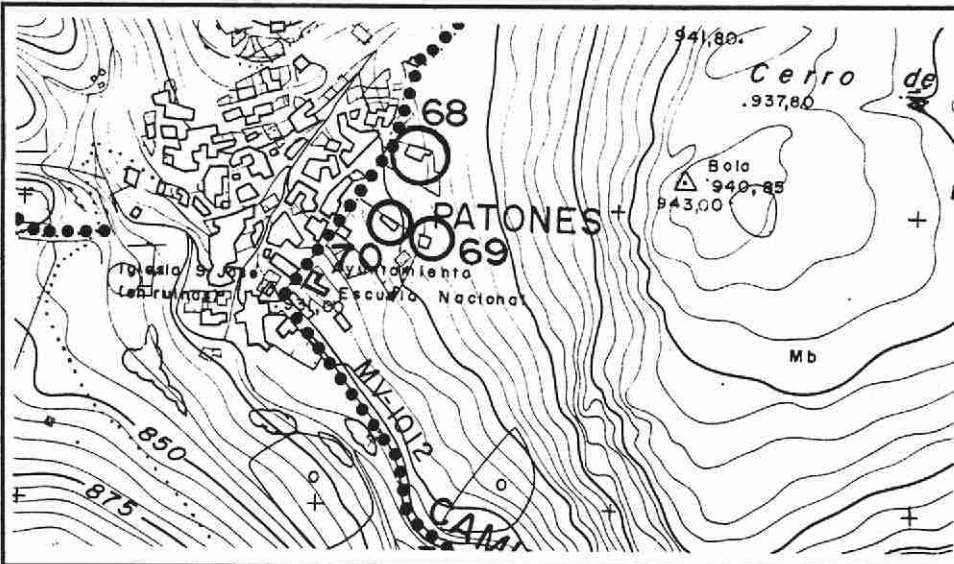
ESTADO CONSERVACION

Regular

USOS EXISTENTES

Vivienda

PLANO



FOTO



SERVICIOS

ABASTECIMIENTO - AGUA

SI, pozo

SANEAMIENTO - DEPURACION

ENERGIA ELECTRICA

ACCESO

Regular

OBSERVACIONES

Impacto negativo.
Fuera de ordenanza.

INSTALACIONES EN SUELO NO URBANIZABLE

TERMINO MUNICIPAL

N.º NOMENCL.

PATONES			
---------	--	--	--

DENOMINACION

VIVIENDA. PERIERIA, CASCO DE PATONES			
--------------------------------------	--	--	--

DESCRIPCION

N.º/CARR. Y.P.K.

VIVIENDA DE PRINCIPIO DE SIGLO EN PIEDRA Y TEJADO ARREGGLADO RECIENTEMENTE CON TEJA CURVA.

N.º DE ORDEN

69

NUCLEO

--

N.º CATASTRAL

--

EDIFICACION

N.º DE PLANTAS

II

SUPERFICIE CONSTRUIDA

Aprox. 90 m2

MATERIALES

Piedra y teja

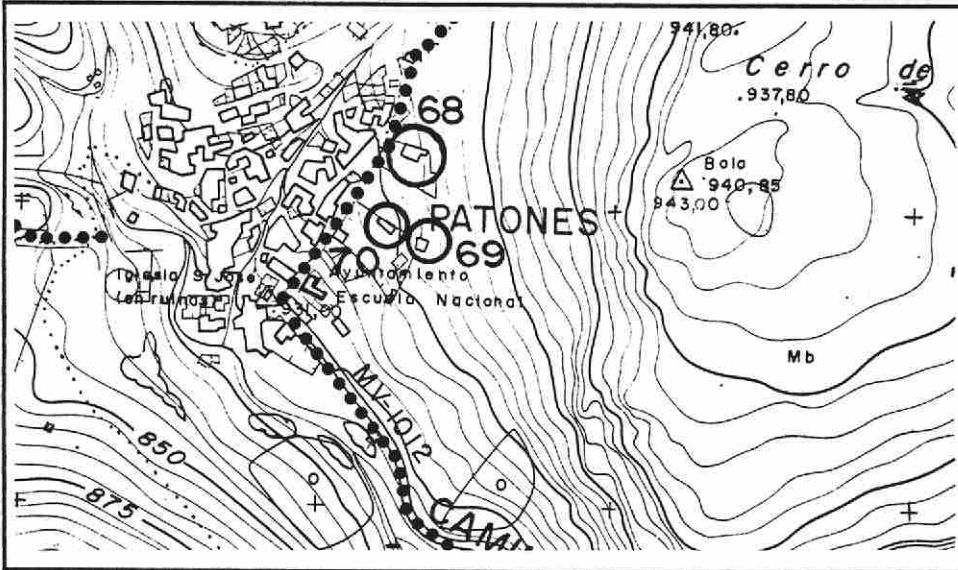
ESTADO CONSERVACION

Regular-Bueno

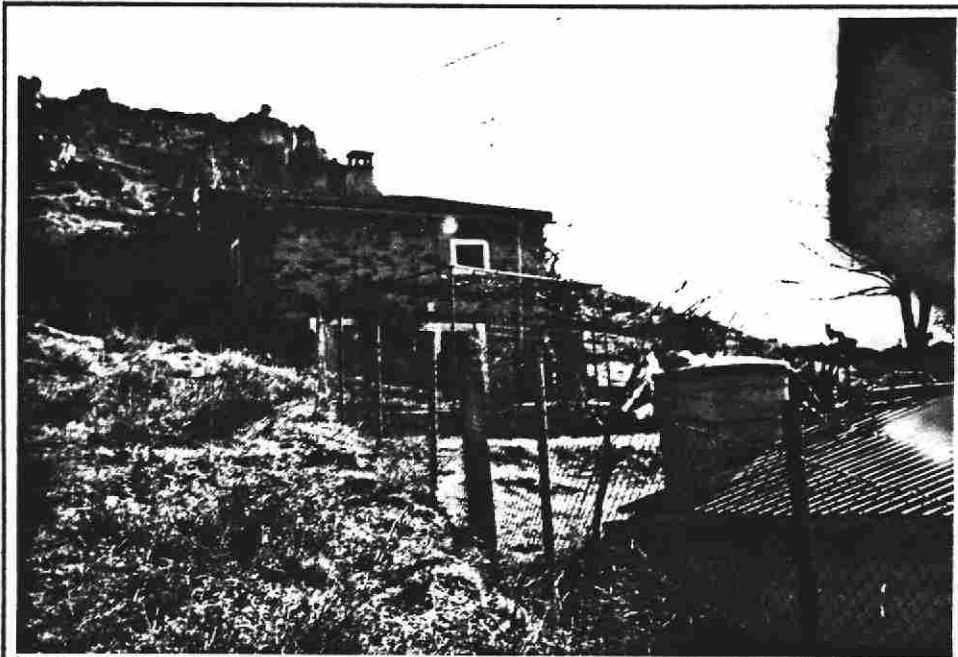
USOS EXISTENTES

Vivienda

PLANO



FOTO



SERVICIOS

ABASTECIMIENTO - AGUA

SI, pozo

SANEAMIENTO - DEPURACION

ENERGIA ELECTRICA

SI

ACCESO

Regular

OBSERVACIONES

Impacto negativo
Fuera de Ordenanza

INSTALACIONES EN SUELO NO URBANIZABLE

TERMINO MUNICIPAL

N.º NOMENCL.

PATONES			
---------	--	--	--

DENOMINACION

VIVIENDA. JUNTO AL CASCO			
--------------------------	--	--	--

DESCRIPCION

N.º/CARR. Y.P.K.

VIVIENDA	
----------	--

N.º DE ORDEN

70

NUCLEO

--

N.º CATASTRAL

--

EDIFICACION

N.º DE PLANTAS
I

SUPERFICIE CONSTRUIDA

Aprox. 60 m2

MATERIALES

Ladrillo, bloque de hormigón y tejado de uralita

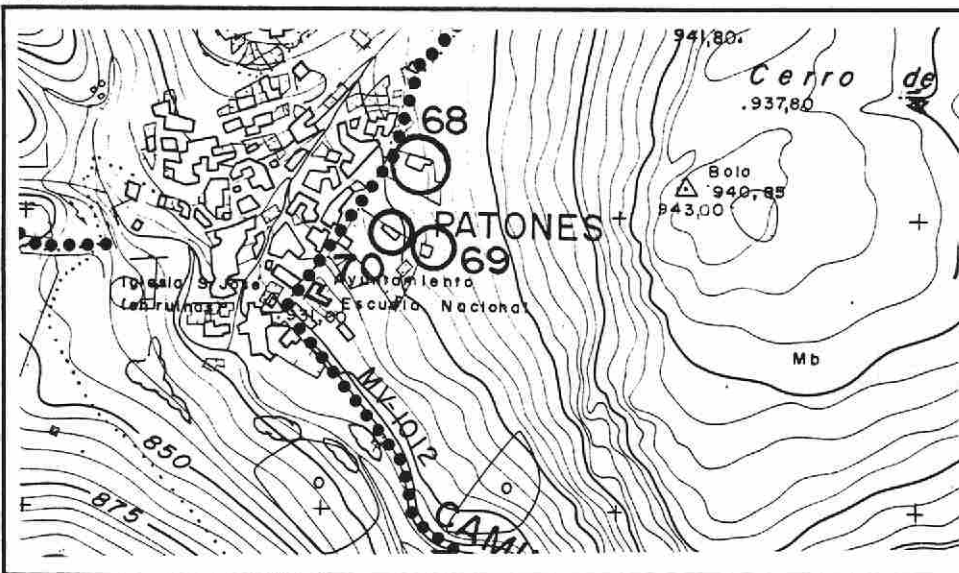
ESTADO CONSERVACION

Regular- Bien

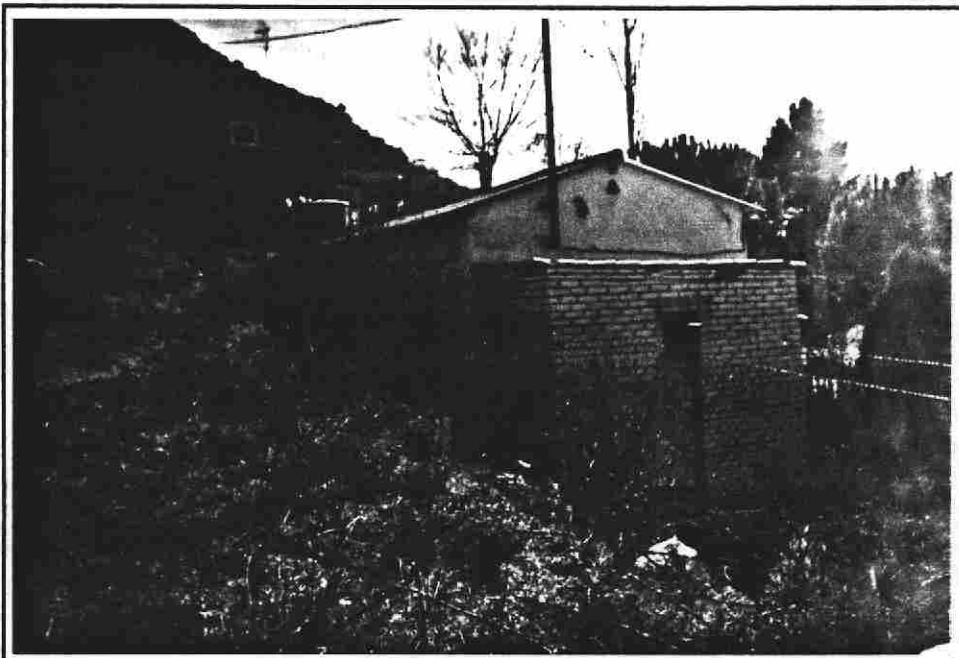
USOS EXISTENTES

Vivienda

PLANO



FOTO



SERVICIOS

ABASTECIMIENTO - AGUA
SI, depósito

SANEAMIENTO - DEPURACION

--

ENERGIA ELECTRICA

--

ACCESO

Regular

OBSERVACIONES

Impacto negativo. Fuera de ordenación.

INSTALACIONES EN SUELO NO URBANIZABLE

TERMINO MUNICIPAL

N.º NOMENCL.

PATONES			
---------	--	--	--

DENOMINACION

ALMENARA DE ENTRADA. CANAL ALTO JARAMA.			
---	--	--	--

DESCRIPCION

N.º/CARR. Y.P.K.

ALMENARA EN MAMPOSTERIA DE PIEDRA DEL CANAL. CONSTRUIDA EN 1.910.
--

N.º DE
ORDEN

71

NUCLEO

--

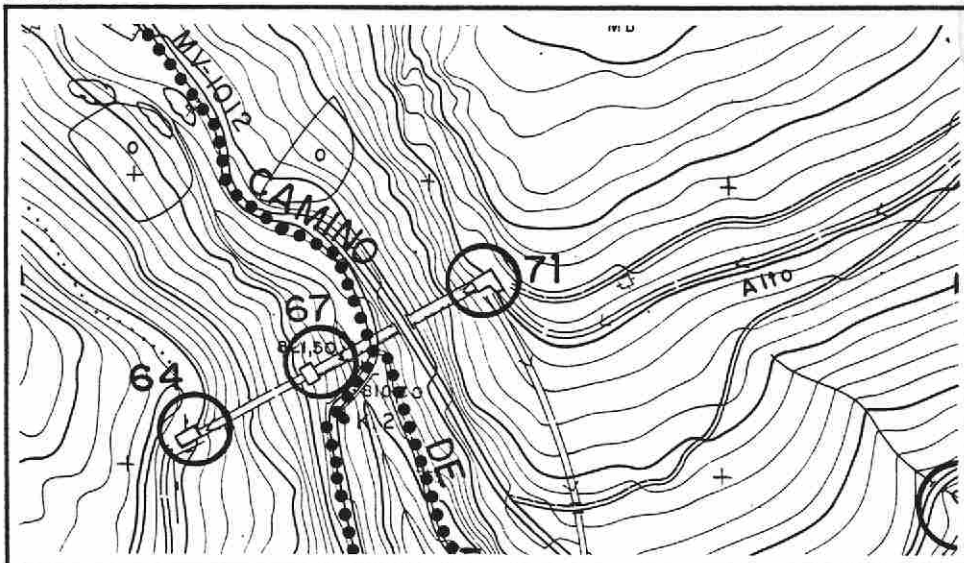
N.º CATASTRAL

--

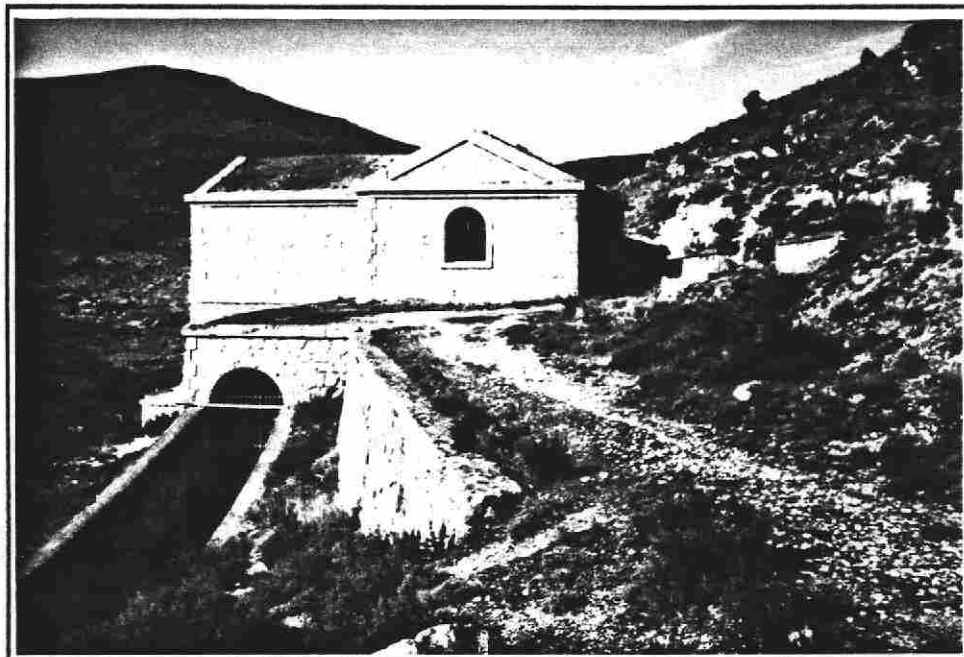
EDIFICACION

N.º DE PLANTAS
I
SUPERFICIE CONSTRUIDA
MATERIALES
Mamposteria de piedra
ESTADO CONSERVACION
Bueno
USOS EXISTENTES
Canal

PLANO



FOTO



SERVICIOS

ABASTECIMIENTO - AGUA
SANEAMIENTO - DEPURACION
ENERGIA ELECTRICA
ACCESO
Regular

OBSERVACIONES

Uso Compatible Includo en el Catàlogo de Bienes Protegidos.
--